

Folio 005

Noyalo, Theix



GR 34



Aller simple



11 km



79 m



2h45



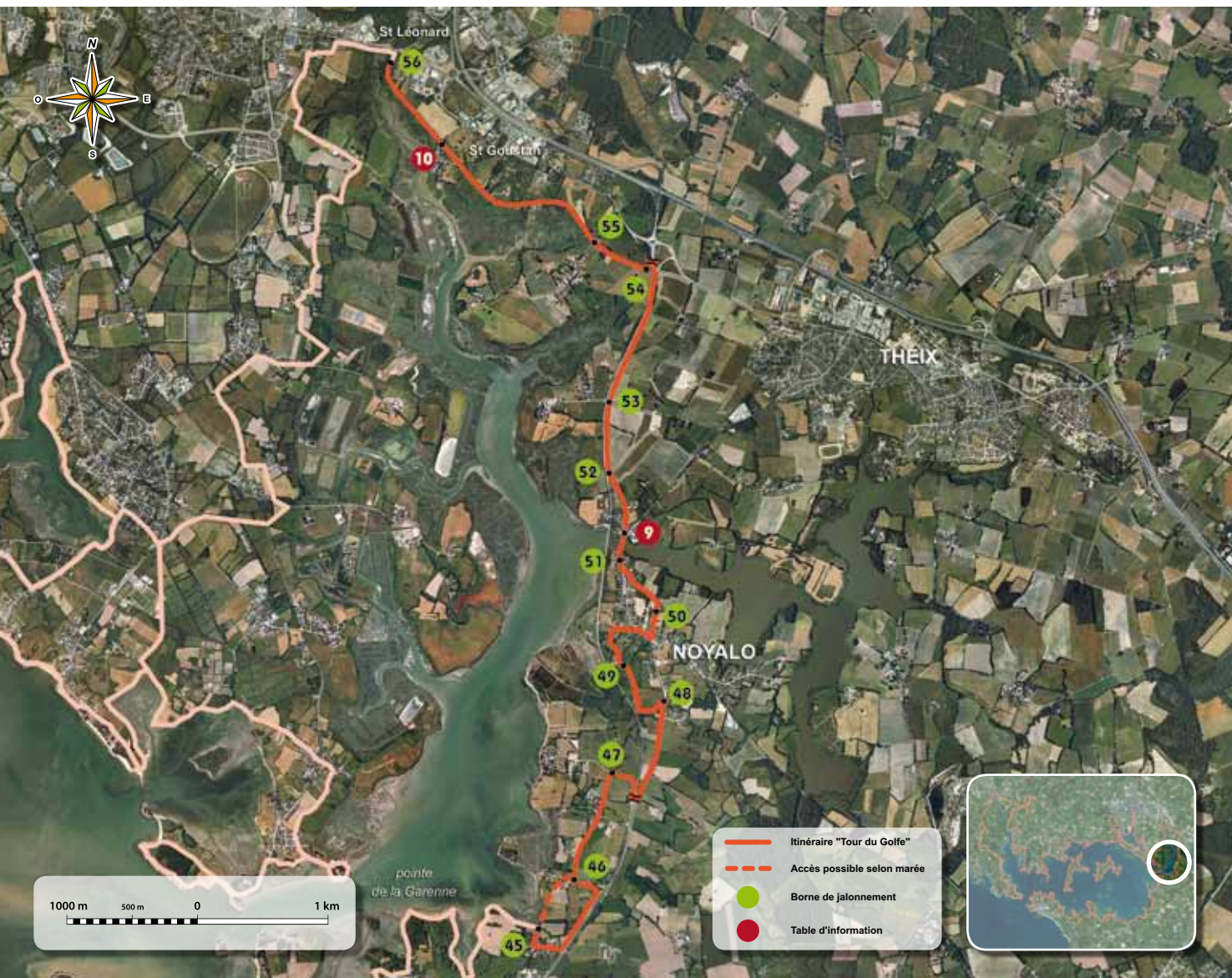
Facile

À LA FRONTIÈRE ENTRE TERRE ET MER

Ici, le Golfe s'étire paresseusement entre les reliefs à peine marqués de **Séné**, à l'ouest, de Noyalo et Theix, à l'est. La plupart du temps, cette frange maritime apparaît sous la forme de marais verts où poussent des plantes halophiles. De temps en temps, un miroir d'eau salée vient refléter la campagne. Nous sommes à la frontière mouvante et floue entre monde rural et univers maritime.

Pourtant, si l'on y regarde de près, la séparation est nette entre eau douce et eau salée. De part et d'autre du chemin, ce n'est pas du tout la même végétation. Cette frontière devient évidente lorsqu'on passe sur la digue de **l'étang de Noyalo 9** : d'un côté le golfe et son eau salée ; de l'autre, un vaste étang, réservoir d'eau douce de Vannes.

Cet itinéraire, en longeant la côte orientale de la rivière de Noyalo, permet de croiser plusieurs fois cette frontière. C'est dans ces milieux composites et ouverts que s'observe la plus grande biodiversité. En septembre, on verra peut-être le balbuzard pêcheur qui s'arrête sur les rives de l'étang de Noyalo **9**, ou le milan noir qui maraude aux abords des zones habitées. Car c'est une autre frontière que recoupe ce cheminement, celle qui fait passer insensiblement de la campagne à la ville. En suivant l'ancienne voie ferrée entre St-Goustan **55** et St-Léonard **50**, on aborde l'agglomération vannetaise par l'une des coulées vertes qui irriguent la ville d'un souffle de nature.



CONSEIL GÉNÉRAL DU MORBIHAN

sport@cg56.fr
www.morbihan.fr

