

# RECUEIL DES TRAFICS MOYENS JOURNALIERS ANNUELS (MJA) SUR LES ROUTES NATIONALES ET DÉPARTEMENTALES DU MORBIHAN

## PÉRIODE DE 2000 À 2010



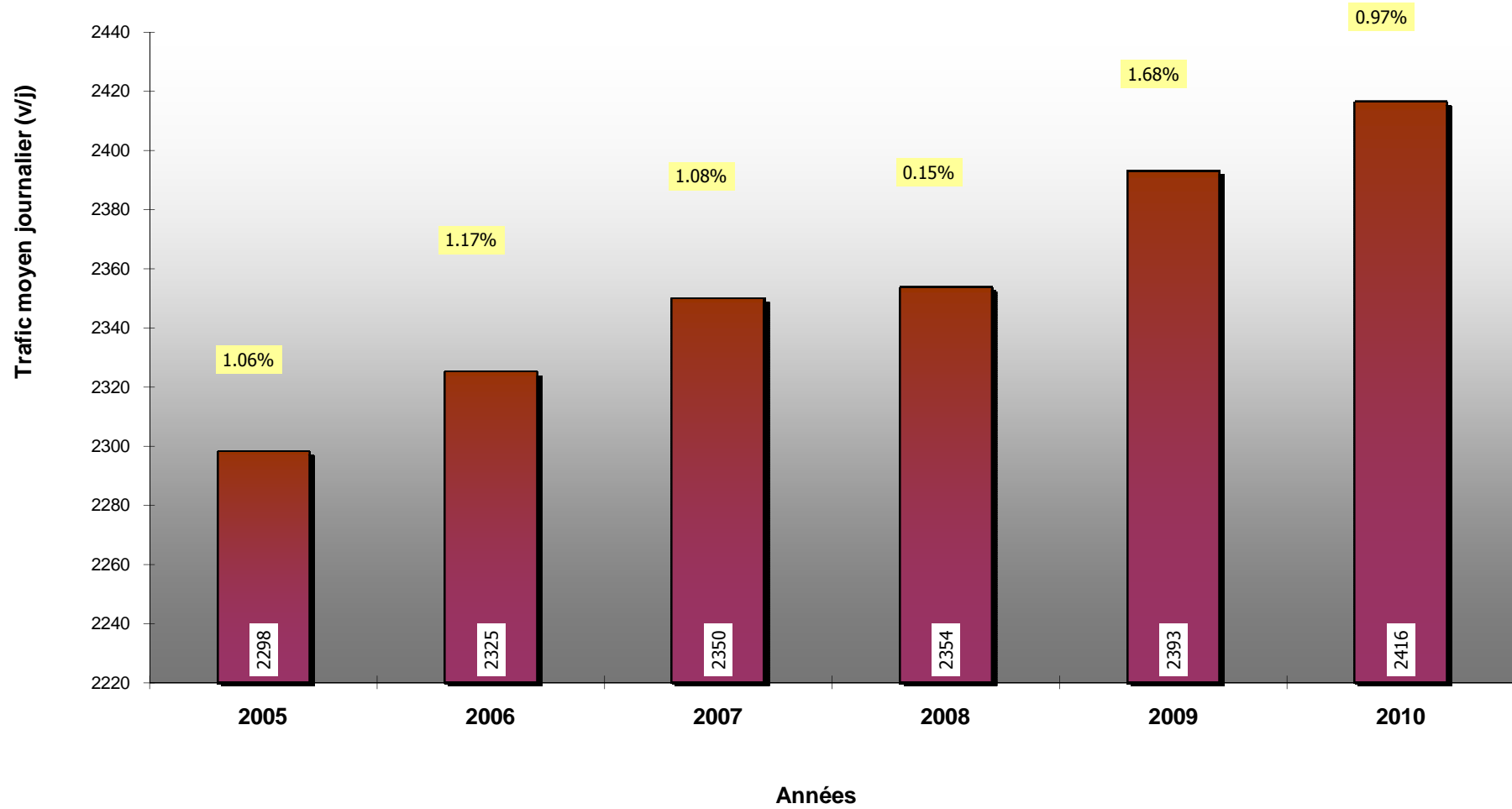
*RD29, Larmor-Plage*

Les 4200 kilomètres de routes départementales du Morbihan sont découpés en plus de 800 sections dont le trafic est mesuré 4 fois 1 semaine tous les 3 ans. Le trafic pondéré de ces 4 semaines constitue le trafic journalier moyen annuel (MJA) de la section considérée.

Le présent recueil compile les trafics MJA de 2000 à 2010.

Les trafics des années effectivement comptées sont sur fond grisé, les trafics intermédiaires étant rattachés à l'évolution des trafics relevés sur des postes permanents représentatifs de la section considérée.

### Evolution du trafic routier entre 2005 et 2010 sur les routes départementales dans le Morbihan



# TRAFICS MOYENS JOURNALIERS ANNUELS SUR LE RÉSEAU DÉPARTEMENTAL DU MORBIHAN EN 2010

Méthode de comptage : trafic relevé 4 fois une semaine tous les 3 ans



950	Trafic relevé sur l'année
9678	Trafic estimé par rattachement à un poste de référence
PR.Cpt.	Positionnement du point de comptage

		M.J.A. (Tous véhicules - double sens) par année										
Route	PR.Cpt.	2000	2001	2002	2003	2004	2005	2006	2007	2008	2009	2010
D1	1+0	1286	1277	1268	1260	1315	1371	1427	1468	1511	1551	1547
D1	9+0	2459	2455	3242	4029	4816	4826	4837	4848	5041	5235	5428
D1	13+0		3656	3832	4009	4186	4285	4385	4485	4587	4688	4790
D1	22+0	1599	1634	1670	1788	1907	2026	2078	2130	2183	2162	2141
D1	28+0	1583	1673	1763	1853	1873	1894	1915	1941	1967	1994	1971
D1	35+0	772	778	784	791	811	832	853	882	911	940	953
D1	42+0	2059	2100	2141	2182	2206	2230	2254	2239	2225	2211	2205
D1	48+0	1794	1838	2047	2257	2467	2583	2700	2817	2797	2778	2758
D1	53+0	3383	3472	3562	3652	3798	3944	4091	3894	3697	3501	3492
D1	55+2000									3276	3183	3228
D1	58+0	1713	1759	1805	1851	1853	1855	1857	1898	1940	1982	2010
D1	68+0	2602	2723	2844	2966	3302	3639	3976	3707	3439	3171	3216
D1	77+0	489	459	429	437	446	455	473	491	509	529	528
D1	86+0	651	652	653	654	686	718	750	757	764	771	782
D1	89+500	1686	1691	1696	1797	1899	2001	1903	1805	1708	1695	1581
D1	93+0	2157	2125	2093	2091	2089	2088	2099	2111	2123	2103	1962
D1	97+0	1125	1150	1140	1131	1122	1104	1086	1069	1077	1085	1093
D1	101+0	1083	1073	1063	1053	1034	1015	997	1057	1117	1178	1098
D1	114+0	1624	1663	1650	1638	1626	1625	1624	1623	1644	1665	1686
D1	121+0	2037	2087	2113	2139	2166	2196	2227	2258	2228	2199	2169
D1	122+500	3949	4039	3490	2941	2392	2550	2708	2867	2779	2692	2604
D1	126+0	3864	3952	3702	3452	3202	3183	3165	3147	2950	2754	2557
D1C	1+0	2531	2650	2769	2887	3006	3125	3244	3224	3205	3186	3282
D1C	3+400										5288	5447
D1C	4+0											2919
D1C	7+0	1929	2056	1966	1877	1788	1890	1992	2095	2092	2088	2085
D1C	9+0	1232	1296	1360	1388	1416	1445	1479	1513	1548	1580	1627
D1E	0+500							3302	3266	3230	3195	2980
D1E	3+0	4446	4555	4121	3688	3255	3437	3619	3660	3791	3700	3665
D2	4+0	1691	1729	2065	2402	2739	2797	2855	2914	2893	2866	2800
D2	8+0	4192	4294	4479	4664	4850	4975	5101	5227	5333	5109	4990
D2	15+0	2029	2075	2047	2019	1991	1999	2008	2017	2010	2004	1997
D2	20+0	3177	3249	3103	2958	2813	2887	2963	3042	3184	3154	3329
D2	23+0	1604	1618	1633	1648	1663	1655	1647	1639	1632	1616	1706
D2	38+0	2639	2783	2927	3072	3098	3125	3152	3166	3180	3195	3288
D2	41+0	4042	4098	4154	4210	4222	4234	4247	4090	3933	3777	3888
D2	42+0	4360	4775	5191	5097	5003	4910	4812	4714	4617	4646	4783
D2	47+0	5928	6063	5948	5833	5719	5881	6044	6207	6183	6158	6134
D2	54+0	1449	1484	1792	2101	2410	2413	2417	2421	2496	2572	2647

# TRAFICS MOYENS JOURNALIERS ANNUELS SUR LE RÉSEAU DÉPARTEMENTAL DU MORBIHAN EN 2010

Méthode de comptage : trafic relevé 4 fois une semaine tous les 3 ans



950	Trafic relevé sur l'année
9678	Trafic estimé par rattachement à un poste de référence
PR.Cpt.	Positionnement du point de comptage

		M.J.A. (Tous véhicules - double sens) par année										
Route	PR.Cpt.	2000	2001	2002	2003	2004	2005	2006	2007	2008	2009	2010
D2	60+0	5496	5621	5388	5155	4922	4856	4790	4724	4689	4654	4619
D2	63+0	2689	2753	2818	2883	2864	2845	2826	2882	2938	2995	2987
D2	66+0	1866	1911	1581	1252	923	934	945	957	977	980	970
D2	74+0	671	639	607	575	580	586	592	588	584	581	579
D2	84+0	732	768	804	791	779	767	776	785	795	800	798
D2	91+0	1298	1375	1453	1471	1490	1509	1562	1615	1668	1652	1648
D2	93+500	1168	1213	1258	1235	1212	1190	1253	1317	1381	1410	1407
D2A	0+500						328	279	298	304	310	300
D2B	2+0			1004	1025	1047	1069	1026	983	941	960	950
D2E	0+100				439	434	430	426	455	464	460	450
D3	3+0									1334	1334	1321
D3	9+0	1532	1564	1597	1644	1692	1740	1762	1784	1807	1790	1786
D3	12+0	843	823	803	825	848	871	918	965	1012	1030	1028
D3	14+0	1101	1126	1099	1073	1047	1063	1079	1096	1077	1058	1039
D3	23+0	674	689	700	712	724	732	741	750	749	747	746
D3	29+0	692	665	638	611	658	705	753	752	751	751	749
D3	36+0	532	507	482	457	467	478	489	495	501	506	518
D4	4+0	1602	1641	1855	2070	2285	2336	2388	2440	2375	2309	2244
D4	9+0	1490	1580	1670	1761	1784	1807	1830	1747	1665	1583	1558
D4	13+0	2252	2304	2356	2409	2491	2573	2655	2575	2495	2415	2377
D5	4+0	3036	3203	3371	3539	3614	3689	3764	3985	4207	4429	4131
D5	10+0	4072	4341	4370	4399	4428	4772	5116	5461	5474	5486	5499
D5	13+0	7448	7657	7866	8075	8284	8493	8458	8424	8390	8443	8696
D5	21+0	682	630	580	537	526	516	486	572	637	650	659
D5	26+0	2651	2541	2431	2491	2551	2612	2850	3089	3328	3297	3344
D5	30+0										3065	3016
D5	33+0	1964	1787	1610	1657	1705	1753	1756	1760	1764	1747	1719
D5E	1+0				1170	1219	1268	1317	1295	1273	1252	1248
D6	1+0	934	1037	1141	1245	1273	1301	1330	1335	1340	1342	1338
D6	22+0	1680	1744	1809	1874	1933	1993	2053	2126	2199	2273	2120
D6	28+0					6162	6072	5982	5892	5750	5608	5466
D6	32+0	6182	6628	7074	7520	7697	7875	7381	7150	7000	6845	7224
D6E	3+0			894	915	937	959	957	955	953	960	950
D7	0+500	1618	1657	1538	1419	1300	1282	1264	1247	1300	1300	1300
D7	2+0	1390	1424	1430	1436	1442	1518	1595	1672	1779	1886	1993
D7	6+0	2402	2456	2441	2426	2411	2455	2500	2545	2501	2458	2414
D7	11+0	1126	1057	988	1015	1042	1070	1068	1066	1064	1070	1085
D7	17+0										3061	3104
D8	3+0	993	1076	1160	1194	1228	1263	1326	1390	1454	1484	1489

# TRAFICS MOYENS JOURNALIERS ANNUELS SUR LE RÉSEAU DÉPARTEMENTAL DU MORBIHAN EN 2010

*Méthode de comptage : trafic relevé 4 fois une semaine tous les 3 ans*



950	Trafic relevé sur l'année
9678	Trafic estimé par rattachement à un poste de référence
PR.Cpt.	Positionnement du point de comptage

		M.J.A. (Tous véhicules - double sens) par année										
Route	PR.Cpt.	2000	2001	2002	2003	2004	2005	2006	2007	2008	2009	2010
D8	6+0	1442	1609	1777	1714	1651	1589	1646	1704	1762	1745	1751
D8	10+0	1347	1416	1485	1554	1559	1564	1570	1680	1790	1900	1906
D8	12+0	1161	1189	1525	1861	2198	2246	2294	2343	2451	2558	2666
D8	15+0	2667	2894	3121	3349	3407	3465	3523	3661	3799	3937	3950
D8	23+0	2429	2491	2553	2677	2801	2926	2996	3066	3136	3106	3117
D8	29+0	1675	1616	1557	1615	1674	1733	1718	1703	1688	1672	1678
D8	36+0	2069	2119	2345	2571	2798	2817	2836	2856	2864	2873	2881
D8	42+0	2375	2412	2449	2487	2474	2461	2449	2438	2427	2417	2425
D8	45+0	2153	2205	2351	2497	2644	2682	2721	2760	2675	2590	2505
D8A	1+0	267	284	302	319	337	334	333	356	363	370	370
D8E	1+0				3661	4052	4443	4834	5127	5421	5715	5734
D9	2+0	4870	5191	5151	5112	5073	4979	4886	4793	5140	5488	5835
D9	7+0	9530	9813	10097	9995	9894	9793	9561	9329	9098	9098	8958
D9	10+0	7349	7145	6942	6739	6899	7059	7220	7400	7600	7850	7729
D9	13+0	8000	7785	7571	7897	8223	8549	8428	8307	8186	8238	8111
D9	15+0	5388	5208	5028	5207	5386	5565	5672	5780	5888	5925	5834
D10	5+0	1695	1793	1892	1940	1989	2038	2043	2061	1989	2001	1970
D10	17+0	720	737	751	766	781	813	846	879	880	882	879
D10	21+0	1539	1547	1556	1565	1566	1567	1568	1575	1582	1589	1585
D11	2+0	1382	1355	1328	1351	1374	1397	1213	1030	1523	1554	1550
D11	6+0	1221	1199	1177	1211	1245	1279	1293*	1293	1294	1321	1318
D11	9+0	2329	2326	2323	2334	2345	2356	2400	2444	2488	2464	2458
D11	13+0	1495	1531	1591	1651	1712	1694	1676	1658	1832	2006	2180
D11	16+0	2059	2027	1996	1965	1946	1927	1909	1966	2023	2081	2076
D11	24+0	3822	3603	3384	3166	3127	3088	3049	3086	3124	3162	3154
D11	25+0	3968	3808	3648	3489	3410	3331	3252	3286	3320	3354	3232
D11	26+0	3137	2958	2780	2602	2582	2563	2544	2483	2422	2362	2501
D11E	0+500	624	639	675	712	749	772	796	820	820	821	821
D12	3+0	1099	1124	1158	1193	1228	1210	1192	1175	1087	1000	912
D13	1+0	2287	2375	2463	2551	2651	2751	2851	2814	2778	2742	2735
D13	5+0	1379	1425	1472	1519	1568	1617	1666	1672	1679	1686	1681
D13	11+0	508	520	600	680	760	790	820	850	836	823	809
D13	19+0	831	859	888	917	946	976	980	984	989	1009	1007
D14	3+0	1388	1443	1498	1554	1559	1564	1569	1535	1501	1468	1464
D14	7+0	714	762	810	859	863	868	873	890	907	924	921
D14	9+0	985	1009	1089	1169	1249	1211	1173	1136	1202	1268	1334
D14	12+0	2016	2065	2115	2165	2136	2107	2078	2100	2120	2136	2130
D14	14+0	996	1020	1080	1140	1201	1216	1232	1248	1272	1296	1320
D14	16+0	380	403	426	449	472	486	500	514	532	551	569

# TRAFICS MOYENS JOURNALIERS ANNUELS SUR LE RÉSEAU DÉPARTEMENTAL DU MORBIHAN EN 2010

*Méthode de comptage : trafic relevé 4 fois une semaine tous les 3 ans*



950	Trafic relevé sur l'année
9678	Trafic estimé par rattachement à un poste de référence
PR.Cpt.	Positionnement du point de comptage

		M.J.A. (Tous véhicules - double sens) par année										
Route	PR.Cpt.	2000	2001	2002	2003	2004	2005	2006	2007	2008	2009	2010
D14	24+0	650	671	692	714	721	728	735	737	739	742	740
D14	27+0	1054	1073	1092	1091	1090	1090	1071	1052	1033	1023	1021
D14	30+0	451	444	438	432	437	433	469	482	494	507	505
D15	3+0	2210	2223	2237	2245	2253	2262	2357	2452	2547	2523	2517
D15	10+0	644	624	604	601	598	596	604	613	622	635	633
D15	14+0	1593	1514	1435	1468	1502	1536	1540	1544	1549	1534	1530
D15A	5+0	241	231	222	212	203	201	191	185	179	174	173
D15B	3+0	208	203	198	193	188	186	212	225	237	250	249
D16	5+0	867	922	978	1034	1032	1030	1029	1086	1143	1201	1198
D16	13+0	688	756	825	834	843	853	877	901	926	945	943
D16	22+0	911	933	1005	1077	1149	1139	1129	1119	1128	1137	1146
D16	30+0	1462	1424	1386	1391	1396	1401	1477	1553	1629	1613	1609
D16	35+0	1267	1241	1215	1268	1321	1374	1460	1546	1632	1616	1612
D16	41+0	1446	1441	1436	1431	1383	1336	1289	1273	1257	1242	1239
D16	47+500								4334	4255	4176	4097
D16	49+0	1895	1938	2135	2332	2529	2537	2545	2554	2538	2522	2506
D16	55+0	2951	2569	2188	2820	3453	4086	3903	3720	3537	3504	3450
D16	59+0	2724	2675	2626	2891	3156	3422	3230	3038	2846	2819	2776
D16	62+0	7868	7967	8066	8427	8788	9150	8604	8058	7512	7560	7444
D16	64+0	5968	6174	6380	6365	6351	6337	6465	6593	6722	6640	6538
D16	67+0	6209	5968	5727	5887	6047	6208	5989	5770	5552	5484	5400
D17	0+500	8089	7663	7238	6813	6808	6803	6799	6800	6850	6869	6774
D17	3+0	7176	7650	6527	5404	4281	4077	4511	4626	4741	4697	4632
D17	10+0	2927	3003	3079	3156	3961	3521	3463	3406	3289	3258	3208
D17	16+0	892	912	845	881	917	953	999	1046	1093	1115	1112
D17	23+0	2494	2378	2262	2146	2158	2170	2182	2204	2227	2250	2244
D17	29+0	2187	2046	1906	1766	1713	1660	1607	1625	1644	1663	1551
D17	40+0	760	777	724	671	619	602	585	568	571	574	577
D17B	3+500	3315	3390	4352	4629	4907	5184	5462	5181	4900	4871	4803
D18	15+0	1577	1697	1818	1892	1966	2040	2067	2095	2123	2103	2098
D18	23+0	790	777	764	752	772	792	812	840	868	897	894
D18	32+0	665	676	688	685	682	679	738	798	858	876	874
D18	45+0	990	1006	1022	1004	987	970	936	902	868	886	884
D19	4+0	2956	3286	3617	3622	3627	3633	3639	3645	3651	3617	3669
D19	11+0	2895	3024	3154	3284	3266	3249	3232	3426	3621	3816	3870
D19	12+0	2017	2150	1987	1824	1662	1651	1640	1630	1618	1603	1626
D19	16+500										1218	1235
D19	21+0	929	950	957	964	972	977	983	989	953	916	880
D20	5+0	2841	3034	3285	3537	3789	3765	3742	3719	3850	3982	4113

# TRAFICS MOYENS JOURNALIERS ANNUELS SUR LE RÉSEAU DÉPARTEMENTAL DU MORBIHAN EN 2010

*Méthode de comptage : trafic relevé 4 fois une semaine tous les 3 ans*



950	Trafic relevé sur l'année
9678	Trafic estimé par rattachement à un poste de référence
PR.Cpt.	Positionnement du point de comptage

		M.J.A. (Tous véhicules - double sens) par année										
Route	PR.Cpt.	2000	2001	2002	2003	2004	2005	2006	2007	2008	2009	2010
D20	11+0	3091	3301	3658	4016	4374	4360	4346	4333	4296	4260	4223
D20	16+0										4192	4090
D20	18+0	8583	8342	8102	8457	8812	9168	9294	9456	8890	8947	8731
D20	18+400									12617	12452	11615
D20	23+0	2291	2432	2573	2684	2795	2906	2972	3040	3171	3141	2930
D20	25+500										2392	2231
D20	27+300										3164	2951
D20	32+0	1778	1742	1706	1671	1738	1806	1874	1895	1903	1885	1758
D20	45+0	2408	2386	2364	2342	2437	2532	2627	2621	2616	2611	2435
D21	1+0	1861	1903	1770	1638	1506	1488	1470	1453	1426	1400	1373
D21	3+0	2790	2853	2682	2511	2341	2395	2449	2504	2442	2381	2319
D21	8+0	1766	1785	1804	1823	1841	1859	1877	1927	1977	2027	2055
D21	12+0	693	686	679	672	705	738	772	804	835	867	898
D22	1+0	9049	9255	9431	9607	9783	10645	11507	12370	11736	11103	10469
D22	9+0	5222	5357	5493	5479	5466	5453	5314	5175	5036	4974	4897
D23	2+0	9848	9431	9014	8597	8498	8400	8302	8500	8700	8804	9292
D23	7+0	1431	1466	1417	1368	1320	1373	1426	1479	1518	1556	1595
D23	12+0	996	1020	1017	1014	1011	1050	1089	1128	1083	1037	992
D23	16+0	518	530	542	554	566	586	606	626	580	534	488
D23C	0+500				10497	10950	11404	11858	11568	11279	10990	11116
D24	9+0	711	728	745	770	796	822	829	836	843	860	858
D24	13+0	840	837	834	831	829	863	897	931	941	950	960
D25	4+0	1735	1615	1495	1491	1487	1484	1488	1492	1496	1482	1459
D25	13+0	1566	1632	1698	1664	1631	1598	1569	1541	1513	1499	1476
D26	1+500	4094	4160	4227	4294	4171	4048	3926	4068	4211	4354	4595
D26	4+0	3315	3568	3821	4075	4127	4179	4232	4251	4271	4291	4529
D26	8+0	4188	4226	4264	4302	4250	4199	4148	3982	3816	3651	3853
D26	10+0	2188	2283	2379	2401	2423	2446	2455	2464	2473	2600	2425
D27	1+0	4338	4444	4063	3683	3349	3015	2682	2554	2426	2298	2143
D27	6+0	1835	1880	1866	1853	1840	1868	1896	1924	1909	1895	1880
D27	13+0									1660	1650	1539
D28	1+400	9612	10146	9878	10082	9718	10543	10701	10728	10657	10610	10464
D28	7+500									10467	10500	10355
D28	13+0	2322	2458	2594	2731	2772	2814	2856	2888	2867	2840	2850
D29	2+0	19168	21219	21781	21717	21479	21494	20089	19944	20307	20812	20850
D30	3+0	2216	2131	2046	2046	2046	2046	1934	1822	1710	1694	1668
D30	8+0	511	510	510	491	472	453	435	418	401	400	394
D31	2+0	172	176	180	184	188	186	185	197	201	200	200
D32	3+0	1297	1328	1346	1364	1382	1410	1438	1466	1446	1427	1407

# TRAFICS MOYENS JOURNALIERS ANNUELS SUR LE RÉSEAU DÉPARTEMENTAL DU MORBIHAN EN 2010

Méthode de comptage : trafic relevé 4 fois une semaine tous les 3 ans



950	Trafic relevé sur l'année
9678	Trafic estimé par rattachement à un poste de référence
PR.Cpt.	Positionnement du point de comptage

		M.J.A. (Tous véhicules - double sens) par année										
Route	PR.Cpt.	2000	2001	2002	2003	2004	2005	2006	2007	2008	2009	2010
D33	3+0	1244	1272	1343	1415	1487	1584	1682	1780	1717	1654	1591
D33	9+0	1960	2082	2205	2271	2338	2405	2435	2466	2497	2473	2435
D33	13+0	2190	2312	2434	2431	2429	2427	2412	2398	2384	2361	2325
D33	19+0									2232	2200	2166
D33A	0+100	2176	2327	2479	2699	2920	3140	3361	3581	3802	3766	3757
D34	2+0	541	575	609	643	659	675	691	719	748	777	724
D34	9+0	2449	2406	2363	2321	2400	2500	2600	2660	2720	2776	2589
D34	18+0	3036	3129	3222	3315	3318	3321	3324	3470	3616	3763	3703
D34	22+0	3750	3991	4232	4473	4507	4542	4577	4702	4828	4954	4875
D34	24+0	4745	4888	5031	5175	5312	5450	5588	5552	5517	5482	5394
D34	28+0	2779	3095	3412	3729	3800	3871	3942	3914	3887	3860	3798
D34E	1+0				1576	1586	1597	1608	1593	1578	1563	1538
D50	2+0	2099	2215	2331	2382	2433	2484	2482	2480	2478	2455	2290
D50	5+0	1352	1493	1635	1598	1561	1525	1517	1509	1501	1487	1387
D101	1+0	10404	10495	10586	11465	12345	13225	12454	11683	10912	10142	10160
D101	2+800	17913	17806	17699	17343	16988	16633	16278	16114	15873	15633	15392
D101	7+0	8134	8214	8295	8399	8503	8608	8707	8807	8905	8962	9008
D101	12+0	6293	6708	6690	6673	6656	6800	6944	7089	6932	6775	6618
D101	18+0	7732	8242	7763	7285	6807	6786	6765	6744	6712	6681	6649
D101E	2+0	976	998	952	906	861	935	1010	1085	1097	1108	1120
D102	4+0	730	747	817	887	957	956	955	954	954	953	953
D102	14+0	764	782	887	993	1099	1149	1200	1251	1149	1046	944
D102	28+0	753	771	796	822	848	878	908	938	933	929	924
D102	37+0	1177	1205	1385	1566	1747	1793	1840	1887	1966	2046	2125
D102A	3+0	195	197	200	202	205	220	235	250	265	285	308
D103	5+0	562	548	534	520	560	600	640	650	660	670	670
D104	3+0	1089	1106	1123	1149	1176	1203	1266	1329	1392	1294	1290
D104	8+0	889	932	975	1026	1077	1129	1202	1275	1348	1335	1332
D104	11+0	946	960	975	1022	1070	1118	1137	1156	1175	1164	1161
D104	16+0	528	570	611	653	695	707	719	731	765	800	834
D105	2+0	2301	2286	2272	2327	2382	2438	2442	2447	2452	2429	2392
D105	7+0	2157	2288	2419	2516	2613	2710	2667	2624	2581	2557	2500
D105	12+0									3400	3387	3335
D106	4+0	268	291	314	317	321	318	356	366	377	388	382
D106	9+0	181	149	117	118	119	117	126	128	131	130	128
D107	4+0										369	368
D108	6+0	361	367	373	379	386	382	391	394	397	400	399
D108	10+0	1453	1488	1436	1385	1334	1320	1306	1292	1285	1278	1271
D108	16+0	482	506	530	554	578	532	487	442	460	469	468

# TRAFICS MOYENS JOURNALIERS ANNUELS SUR LE RÉSEAU DÉPARTEMENTAL DU MORBIHAN EN 2010

Méthode de comptage : trafic relevé 4 fois une semaine tous les 3 ans



950	Trafic relevé sur l'année
9678	Trafic estimé par rattachement à un poste de référence
PR.Cpt.	Positionnement du point de comptage

		M.J.A. (Tous véhicules - double sens) par année										
Route	PR.Cpt.	2000	2001	2002	2003	2004	2005	2006	2007	2008	2009	2010
D109	1+0	811	830	740	909	879	714	725	734	734	749	747
D109	6+0	604	618	530	443	356	370	384	398	406	410	409
D109	17+0	324	294	265	236	237	238	239	240	242	241	240
D109	19+0	430	433	437	368	300	232	276	320	365	370	369
D110	5+0	311	293	275	257	239	236	287	311	335	360	359
D110	17+200									1652	1658	1547
D110	27+0	255	216	177	138	99	98	94	91	89	87	88
D111	1+0	5395	5108	4821	5018	5215	5412	5357	5303	5249	5185	5105
D111	2+0	1682	1478	1274	1295	1325	1975	2016	2057	2099	2079	2047
D112	3+0	450	460	471	481	492	487	486	519	529	530	533
D112	9+0									825	830	828
D112	11+0				6677	6875	7073	7272	7605	7938	8271	8389
D112	11+500										4630	4696
D112	15+0	647	662	990	1319	1648	1743	1838	1934	1958	1983	2007
D112	20+0	476	530	584	638	692	684	676	669	684	698	713
D113	3+0	817	837	824	812	800	806	812	818	822	826	830
D113	11+0	735	796	857	919	945	971	998	700	500	485	483
D113E	1+0			536	540	545	550	600	650	701	715	713
D114	3+0	1787	1779	1772	1765	1800	1835	1870	1915	1960	2006	1871
D114	10+0	3784	3770	3756	3742	3774	3806	3838	3818	3798	3778	3524
D114	16+0	1290	1190	1091	992	962	932	902	898	895	892	832
D114	18+0	1181	1268	1355	1442	1454	1467	1480	1470	1460	1451	1353
D115	5+0	714	690	667	644	669	694	720	727	734	741	739
D116	1+0										1818	1813
D116	5+0	1306	1413	1521	1578	1635	1692	1738	1784	1830	1813	1809
D117	6+0	221	215	210	212	214	212	236	242	249	256	255
D117	12+0										339	338
D117	15+0									783	780	778
D117	22+0	196	222	249	249	250	260	265	270	275	285	284
D117	28+0	1235	1305	1376	1447	1460	1474	1488	1480	1473	1466	1462
D117	33+0	1539	1614	1689	1765	1726	1688	1650	1673	1696	1719	1714
D117	38+0	476	503	530	557	584	584	584	585	581	578	574
D117	41+0	682	699	716	734	742	751	760	779	798	818	816
D118	6+0	478	467	456	473	490	507	524	537	550	564	562
D118	22+0	673	692	711	707	703	700	725	751	777	793	791
D118A	2+0	162	173	185	197	197	197	198	198	199	200	200
D119	1+0	3465	3529	3593	3473	3353	3234	3266	3298	3330	3299	3248
D119	2+0	6950	7231	7259	7287	7316	7052	6788	6524	6971	7418	7865
D119	5+0	6140	6388	6782	7177	7572	7555	7538	7521	7403	7286	7168

# TRAFICS MOYENS JOURNALIERS ANNUELS SUR LE RÉSEAU DÉPARTEMENTAL DU MORBIHAN EN 2010

*Méthode de comptage : trafic relevé 4 fois une semaine tous les 3 ans*



950	Trafic relevé sur l'année
9678	Trafic estimé par rattachement à un poste de référence
PR.Cpt.	Positionnement du point de comptage

M.J.A. (Tous véhicules - double sens) par année												
Route	PR.Cpt.	2000	2001	2002	2003	2004	2005	2006	2007	2008	2009	2010
D119	10+0	1196	1178	1160	1230	1300	1371	1349	1328	1307	1294	1279
D119A	0+500	5424	5794	5549	5304	5059	5120	5181	5242	5328	5414	5500
D120	2+0	857	913	822	731	640	637	634	632	668	703	739
D120	4+0	530	543	614	685	756	750	740	730	720	724	714
D120	7+0	941	962	983	1005	1027	1064	1102	1140	1030	920	810
D120E	0+200							3840	3730	3620	3510	3461
D121	2+0	523	590	656	723	790	856	856	857	858	876	874
D121	7+0	848	868	895	923	951	958	965	972	997	1023	1048
D121	12+0	194	203	212	221	231	228	221	216	211	207	206
D122	2+0	252	251	250	250	258	267	275	284	293	300	299
D122	10+0	224	201	178	155	166	177	188	199	210	215	214
D122	24+0	942	951	960	970	1025	1080	1136	1141	1146	1151	1148
D123	8+0	328	317	306	296	289	283	276	270	264	270	271
D123	15+0	221	225	230	235	237	234	213	205	195	191	191
D123	19+0	362	362	362	363	368	373	379	384	390	400	401
D123	23+0	1018	1040	1062	1085	1048	1011	974	1050	1080	1095	1098
D124	3+0	164	165	166	167	184	201	219	236	254	260	256
D124	9+0	141	163	185	208	210	208	228	234	241	248	248
D124	15+0	231	230	229	229	231	250	290	310	340	347	348
D125	2+0	497	499	502	504	507	509	512	580	650	670	679
D125	5+0	603	616	626	636	646	663	680	697	721	746	770
D125	18+0									809	810	822
D125	21+0	375	351	327	373	420	467	514	561	608	610	619
D126	2+0	8254	8270	8287	8304	8563	8822	9081	9100	9150	9200	9322
D126	8+0	2992	3170	3348	3526	3769	4012	4256	4229	4202	4176	4235
D126	14+0										1771	1796
D126	20+0	878	912	946	980	1035	1090	1146	1153	1161	1169	1185
D126	27+0	764	782	857	933	1009	1016	1023	1031	1035	1040	1044
D126	34+0	677	693	794	895	996	965	934	903	914	926	937
D126	38+0	1624	1663	1699	1735	1772	1738	1705	1672	1652	1631	1611
D126B	0+100	5626	5764	6132	6501	6870	6804	6738	6672	6840	7007	7175
D127	1+500	1926	1877	1829	1957	2086	2215	2229	2243	2258	2237	2183
D127	2+500	3771	3796	3822	3801	3781	3761	3633	3506	3379	3347	3266
D127	3+0	3259	3643	4027	4070	4113	4156	4654	5152	5200	5323	5194
D127	6+0	2805	2814	2824	3097	3371	3645	3760	3875	3990	3953	3960
D127	10+0	671	654	638	622	694	766	839	793	730	698	699
D128	5+0	164	166	169	171	174	172	185	191	197	203	202
D128	9+0	324	315	306	297	289	320	380	420	470	486	484
D128	15+0	130	130	132	135	130	133	138	142	145	150	149

# TRAFICS MOYENS JOURNALIERS ANNUELS SUR LE RÉSEAU DÉPARTEMENTAL DU MORBIHAN EN 2010

Méthode de comptage : trafic relevé 4 fois une semaine tous les 3 ans



950	Trafic relevé sur l'année
9678	Trafic estimé par rattachement à un poste de référence
PR.Cpt.	Positionnement du point de comptage

		M.J.A. (Tous véhicules - double sens) par année										
Route	PR.Cpt.	2000	2001	2002	2003	2004	2005	2006	2007	2008	2009	2010
D128	21+0	371	366	361	356	352	348	348	346	344	343	342
D128A	1+0	327	335	344	352	361	357	364	366	368	370	369
D129	1+0	422	437	452	468	494	520	546	548	550	552	550
D129	6+0	331	332	333	334	335	333	331	330	328	327	326
D129	12+0	390	405	419	433	448	453	468	483	498	513	522
D130	1+0	245	242	239	236	233	230	234	235	236	237	236
D130	11+0	201	211	222	233	244	241	248	250	252	254	253
D130	21+0	683	617	551	485	497	510	523	513	504	495	493
D131	3+0							210	207	210	212	211
D131	9+0	158	160	163	165	168	166	161	158	155	152	151
D131	15+0	251	228	205	182	159	157	155	153	151	150	149
D132	4+0				1050	1244	1258	1272	1286	1215	1144	1073
D132	10+0	502	532	562	556	550	544	539	562	585	608	606
D132	16+0	660	649	639	629	655	681	708	728	748	768	766
D133	5+0	327	305	282	259	237	240	253	270	285	290	309
D133	12+0	252	258	264	270	276	294	310	330	350	370	393
D133	18+0	689	705	735	766	797	823	849	876	974	1072	1170
D133	25+0	1292	1385	1478	1526	1574	1622	1641	1661	1681	1665	1689
D133	36+0	530	543	604	665	727	748	769	790	781	771	762
D133E	1+0				1762	1848	1934	2021	2107	2194	1910	1905
D134	4+0	430	454	479	504	464	424	384	406	428	449	471
D134	8+0	151	157	163	169	176	176	177	177	178	178	179
D134	14+0	444	459	474	473	472	471	471	503	513	520	519
D134	18+0	166	181	197	193	190	186	183	179	176	180	180
D134	23+0										470	468
D134	26+500	964	1008	1053	1098	1122	1146	1171	1210	1249	1288	1284
D134	28+0										1597	1593
D134	32+0										553	551
D134	42+0										77	76
D134	45+0	182	171	160	161	163	161	164	165	166	167	166
D134	52+0							113	105	98	100	100
D134	55+0	214	210	206	208	210	212	214	216	218	220	219
D135	4+0	606	600	594	588	604	620	636	650	710	729	739
D135	11+0	1296	1348	1401	1259	1117	975	968	962	956	976	990
D135	15+0	2905	3323	3742	4011	4281	4551	5082	5613	6145	6088	6175
D135	18+0	4237	4027	3817	3757	3697	3637	3717	3798	3879	3900	4004
D135	21+0	1485	1457	1430	1465	1500	1535	1576	1618	1660	1644	1668
D135	24+0	2295	2225	2155	2220	2285	2350	2430	2511	2592	2568	2605
D135	27+0	669	696	724	735	746	758	812	866	921	940	953

# TRAFICS MOYENS JOURNALIERS ANNUELS SUR LE RÉSEAU DÉPARTEMENTAL DU MORBIHAN EN 2010

*Méthode de comptage : trafic relevé 4 fois une semaine tous les 3 ans*



950	Trafic relevé sur l'année
9678	Trafic estimé par rattachement à un poste de référence
PR.Cpt.	Positionnement du point de comptage

		M.J.A. (Tous véhicules - double sens) par année										
Route	PR.Cpt.	2000	2001	2002	2003	2004	2005	2006	2007	2008	2009	2010
D135B	0+500	7032	7424	8137	8850	9564	9884	10204	10525	10789	10858	11026
D135B	2+0							8915	8608	8302	7996	8119
D135B	3+0						7931	8157	8383	8610	8650	8784
D136	5+0	709	726	841	957	1073	1081	1089	1098	1083	1069	1054
D136	16+0	266	251	236	221	207	205	200	196	190	187	184
D137	4+0	173	184	195	206	217	213	208	204	200	198	195
D137	9+0	348	389	430	471	512	507	466	443	420	398	399
D137	13+0	606	607	609	611	604	597	590	588	586	585	586
D137	17+0	182	185	187	189	192	193	194	195	196	197	197
D137	22+0	306	297	288	279	271	280	290	300	310	320	324
D138	3+0	371	386	401	416	432	435	438	441	444	445	447
D138	10+0	433	437	442	447	463	480	497	531	542	540	542
D138	15+0	1001	1059	1117	1151	1185	1220	1246	1272	1298	1285	1289
D138	20+0	309	316	325	335	350	370	390	400	410	422	423
D139	1+500									444	423	416
D139	8+0	394	428	461	495	529	502	476	450	469	478	470
D139	11+500									544	508	458
D139	15+0	2816	3273	3730	4188	3953	3719	3485	3654	3823	3992	3982
D139	17+0	3102	3460	3819	4178	3954	3730	3506	3812	4119	4426	4415
D139	23+0	3170	3380	3443	3630	3741	3695	3716	3894	3919	4077	4012
D139	27+0	920	913	906	899	952	1005	1058	1100	1142	1185	1182
D139A	5+0	1183	1256	1329	1369	1409	1449	1487	1525	1600	1585	1560
D140	4+0	2799	3002	3206	3054	2902	2750	2733	2717	2701	2676	2633
D140	7+0	3436	3688	3941	4007	4073	4140	4026	3913	3800	3764	3704
D140	10+0	2796	2909	3181	3454	3727	3708	3690	3672	3635	3597	3560
D140	15+0	2750	3033	3316	3223	3131	3039	3338	3637	3937	3900	3840
D140A	1+0	1287	1337	1387	1310	1233	1157	1098	1039	1019	1009	993
D141	15+0	272	280	287	295	298	295	316	323	330	338	342
D142	4+0	1291	1290	1290	1290	1270	1251	1232	1256	1280	1305	1323
D142	13+0	1122	1147	1063	979	895	903	912	921	870	820	769
D142	20+0	165	153	141	129	117	120	125	135	145	150	152
D142	26+0	200	181	161	141	122	120	138	146	154	162	164
D143	5+0	166	172	177	182	188	186	185	197	201	205	205
D143	8+0	334	344	354	364	374	370	369	394	402	405	404
D144	0+500	436	441	446	402	359	315	272	290	296	300	299
D145	2+0	1279	1426	1573	1721	1814	1907	2000	1956	1913	1870	1973
D145	3+0	2233	2334	2435	2536	2631	2726	2821	3000	3400	3617	3818
D145	6+0	3525	3443	3362	3281	3375	3470	3565	3700	4200	4525	4514
D145	10+0	290	295	300	305	311	308	317	321	324	328	327

# TRAFICS MOYENS JOURNALIERS ANNUELS SUR LE RÉSEAU DÉPARTEMENTAL DU MORBIHAN EN 2010

Méthode de comptage : trafic relevé 4 fois une semaine tous les 3 ans



950	Trafic relevé sur l'année
9678	Trafic estimé par rattachement à un poste de référence
PR.Cpt.	Positionnement du point de comptage

		M.J.A. (Tous véhicules - double sens) par année										
Route	PR.Cpt.	2000	2001	2002	2003	2004	2005	2006	2007	2008	2009	2010
D145	17+0									343	345	344
D145	21+0	490	526	562	599	727	856	985	950	900	854	851
D146	3+0	3102	3235	3368	3361	3354	3347	3340	3333	3326	3295	3287
D146	5+0	2331	2434	2537	2520	2503	2486	2453	2420	2387	2364	2358
D146	10+0	572	585	598	612	607	602	597	610	624	638	636
D146A	1+0	889	883	877	901	921	942	976	1011	1046	1067	1064
D147	3+0	162	172	182	192	180	172	162	153	148	141	139
D147	10+0	210	214	218	222	226	230	234	238	242	245	247
D147	14+0	508	520	532	544	557	583	610	637	664	677	675
D147B	0+500	140	152	165	141	117	94	98	103	108	113	112
D148	3+0	510	506	502	498	513	529	545	564	584	604	594
D148	5+0	899	872	846	820	803	786	770	780	790	802	789
D148	10+0	718	729	741	753	749	746	743	821	900	979	913
D149	4+0	508	520	510	501	492	516	540	565	572	580	587
D149	9+0	425	453	480	508	536	555	575	595	605	616	626
D149	13+0	753	771	841	912	983	1019	1055	1092	1020	949	877
D149	17+0									1087	1100	1097
D149	20+0	572	586	582	578	575	575	575	576	573	570	567
D149	23+0	498	510	557	605	653	663	674	685	714	742	771
D149A	0+500	405	420	434	448	463	471	479	488	498	500	499
D150	4+0	251	268	285	303	302	299	296	293	291	289	287
D150	10+0	352	345	338	331	543	524	505	486	506	516	515
D150	18+0	270	284	299	314	329	339	348	359	368	378	387
D150	22+0	360	342	324	334	345	356	367	378	389	390	389
D151	5+0			315	318	322	319	318	340	340	350	355
D151	12+0	750	753	756	759	764	769	774	804	834	864	861
D151	18+0	265	265	265	266	284	300	318	336	354	372	383
D151A	1+0	184	170	156	155	154	153	152	151	151	155	157
D151E	0+200				873	910	947	984	1005	1026	1047	1044
D152	2+0	8895	8742	8590	8438	8152	7867	7582	7685	7789	7893	7771
D152	3+0	5911	6035	6159	6283	6392	6501	6610	6368	6126	6000	5908
D152	7+0	5121	5339	5558	5777	5749	5721	5694	5600	5580	5400	5317
D152	13+0	5498	5539	5580	5621	5186	4751	4317	4204	4091	3978	3916
D153	4+0	3926	4193	4460	4610	4761	4912	4763	4614	4466	4424	4354
D153	8+0	1113	1138	1120	1113	1154	1195	1218	1250	1282	1270	1308
D153	14+0	281	283	285	287	289	292	295	297	304	308	311
D153	20+0	440	429	418	408	424	441	458	489	499	500	515
D153	22+0	997	904	811	718	625	532	507	482	458	467	481
D153	26+0	812	824	836	849	861	874	887	895	904	913	851

# TRAFICS MOYENS JOURNALIERS ANNUELS SUR LE RÉSEAU DÉPARTEMENTAL DU MORBIHAN EN 2010

Méthode de comptage : trafic relevé 4 fois une semaine tous les 3 ans



950	Trafic relevé sur l'année
9678	Trafic estimé par rattachement à un poste de référence
PR.Cpt.	Positionnement du point de comptage

		M.J.A. (Tous véhicules - double sens) par année										
Route	PR.Cpt.	2000	2001	2002	2003	2004	2005	2006	2007	2008	2009	2010
D153	34+0	1154	1182	1296	1411	1526	1521	1517	1513	1473	1434	1394
D153A	0+500	582	596	655	715	775	747	720	693	698	704	709
D154	2+0	263	247	231	216	217	218	219	220	220	221	221
D154	6+0	222	253	283	314	317	314	277	264	252	240	240
D154	10+0	159	142	125	108	130	150	170	190	200	211	211
D154	15+0	189	198	208	218	208	197	188	177	168	155	149
D155	4+0	433	443	439	436	433	447	461	475	485	490	489
D155	8+0	319	314	309	305	301	298	294	291	288	285	284
D155	11+0	560	573	611	649	688	690	692	695	673	650	628
D155	15+0	316	298	280	297	315	333	350	368	386	390	389
D155	19+0	131	118	105	110	115	120	125	130	136	120	120
D155	27+0	110	118	127	135	144	144	144	144	144	144	144
D155	36+0	67	75	83	83	83	83	83	83	83	82	82
D155E	2+0				170	172	170	172	172	173	174	173
D156	1+0	944	924	904	909	914	919	922	925	928	947	950
D156	7+0	131	130	128	126	125	123	138	144	155	161	161
D156	14+0	573	594	615	636	618	601	584	569	555	541	542
D156	25+0	518	543	568	594	598	602	607	567	528	492	493
D156	31+0	269	265	260	255	251	248	283	299	315	331	332
D156	37+0									567	578	580
D157	10+0	46	36	35	34	36	57	55	61	67	74	73
D157	14+0	137	137	137	137	138	134	130	124	120	115	112
D157	17+0	377	396	415	434	453	444	430	426	420	415	412
D157	19+0	230	242	255	257	260	257	284	291	298	306	305
D157	21+0	133	126	119	120	121	119	146	153	160	167	166
D158	8+0	2669	2776	2797	2818	2840	2867	2894	2921	2725	2528	2332
D158	11+0	1298	1383	1325	1267	1210	1217	1224	1231	1239	1313	1292
D158	16+0	622	734	846	885	925	965	959	954	949	968	953
D158	18+0	1012	1039	1066	1055	1044	1033	1104	1176	1248	1236	1217
D158	22+0	1581	1619	1716	1814	1912	2047	2182	2317	2322	2326	2331
D158	26+0	1121	1161	1202	1221	1240	1259	1294	1329	1364	1351	1370
D158	30+0	638	652	685	719	753	812	871	930	894	858	822
D159	4+0										500	498
D159	12+0	141	135	130	125	120	118	227	280	334	388	387
D159	16+0	326	340	355	369	384	380	348	331	313	296	295
D159	23+0	624	639	631	623	616	621	627	633	589	546	502
D160	2+0	267	267	268	269	277	286	295	304	313	315	314
D160	7+0	142	164	186	208	198	188	178	168	159	155	155
D160	10+0	258	259	260	262	259	256	253	250	248	240	239

# TRAFICS MOYENS JOURNALIERS ANNUELS SUR LE RÉSEAU DÉPARTEMENTAL DU MORBIHAN EN 2010

Méthode de comptage : trafic relevé 4 fois une semaine tous les 3 ans



950	Trafic relevé sur l'année
9678	Trafic estimé par rattachement à un poste de référence
PR.Cpt.	Positionnement du point de comptage

		M.J.A. (Tous véhicules - double sens) par année										
Route	PR.Cpt.	2000	2001	2002	2003	2004	2005	2006	2007	2008	2009	2010
D161	4+0	261	270	279	288	297	306	314	324	330	340	348
D161	8+0	101	98	95	92	93	92	98	100	102	105	104
D162	2+0	14317	13160	12004	10848	10967	11086	11205	11279	11353	11427	11447
D162	5+0	7831	7365	6899	6433	6253	6073	5893	6057	6221	6385	6396
D162	10+0	729	828	926	1025	1019	1014	1009	1047	1086	1125	1127
D162	16+0	3659	3815	3971	4128	4049	3970	3892	4025	4158	4292	4299
D162E	2+0	4572	4495	4418	4342	4305	4268	4231	4122	4014	3906	3913
D163	3+0	6627	5976	5325	4674	4928	5183	5438	5528	5725	5730	6048
D163	7+0	12202	12291	12381	12471	12307	12143	11979	11815	11652	11650	12297
D163	10+0	10174	9658	9142	8627	9149	9671	10194	10433	10673	10913	11518
D163	11+0	3351	3534	3717	3900	3775	3650	3525	3377	3229	3082	3253
D163E	1+0	1409	1474	1540	1606	1600	1580	1520	1510	1500	1489	1571
D164	1+0	915	907	900	893	945	997	1050	1180	1300	1384	1380
D164	5+0	488	550	612	674	688	702	716	816	916	1017	1014
D165	2+0	301	250	199	211	223	235	247	259	271	275	279
D165	11+0	344	350	356	362	357	352	347	342	338	335	340
D165	14+0	428	415	402	390	424	459	494	529	564	570	578
D166	2+0	88	86	85	90	96	101	107	112	118	120	120
D166	7+0	572	575	579	599	620	641	639	638	637	635	633
D166	10+0	188	170	152	162	173	184	195	206	217	220	219
D166	13+0	131	119	108	115	122	129	136	143	150	153	153
D167	1+0	461	423	385	391	407	413	359	353	347	341	340
D167	5+0	119	130	142	154	165	177	189	202	206	210	209
D167	8+0	82	88	94	100	101	100	79	72	65	58	57
D167	16+0	189	175	161	148	149	147	134	130	125	121	120
D168	2+0	924	938	952	951	950	949	950	952	954	974	988
D168	7+0	298	248	199	210	221	232	243	254	266	270	274
D169	3+0	187	185	184	183	182	182	183	184	186	188	190
D169	6+0	221	226	230	234	239	255	273	291	311	330	339
D169	9+0	514	560	605	651	697	709	721	734	806	879	876
D170	2+0	1787	1707	1627	1812	1997	2182	2114	2046	1978	1959	1929
D170	6+0	1415	1508	1526	1545	1564	1703	1842	1982	2052	2121	2191
D171	2+0	230	246	261	277	280	277	370	401	432	463	431
D171	7+0	175	183	191	199	201	199	262	283	304	326	304
D171	10+0	219	226	233	241	241	242	242	243	244	245	252
D171	14+0	114	121	128	135	130	126	121	117	113	110	113
D172	1+0	769	615	461	925	977	1029	1110	1167	1224	1212	1229
D173	1+0	201	215	228	242	245	242	309	331	353	376	375
D173	4+0	136	139	142	146	147	145	125	118	111	105	104

# TRAFICS MOYENS JOURNALIERS ANNUELS SUR LE RÉSEAU DÉPARTEMENTAL DU MORBIHAN EN 2010

Méthode de comptage : trafic relevé 4 fois une semaine tous les 3 ans



950	Trafic relevé sur l'année
9678	Trafic estimé par rattachement à un poste de référence
PR.Cpt.	Positionnement du point de comptage

		M.J.A. (Tous véhicules - double sens) par année										
Route	PR.Cpt.	2000	2001	2002	2003	2004	2005	2006	2007	2008	2009	2010
D174	3+0	358	371	384	397	408	419	430	441	453	455	454
D174	7+0	213	219	225	231	228	226	224	222	220	215	214
D174	10+0	417	435	452	469	487	458	427	395	367	337	321
D174	12+0	237	234	232	230	228	221	214	207	200	193	186
D174	16+0	695	727	759	791	808	825	843	837	831	825	823
D175	5+0	116	98	80	78	77	76	75	74	73	72	72
D176	5+0	1126	1147	1168	1190	1231	1272	1314	1360	1406	1453	1355
D176	10+0	285	279	274	269	264	315	365	416	468	540	581
D177	2+0	526	558	590	622	654	648	711	740	769	798	744
D177	6+0	167	167	167	167	168	166	175	179	183	187	174
D178	5+0	444	487	531	540	542	545	460	375	290	296	295
D178	19+0			955	927	899	871	848	825	802	818	816
D179	5+0	166	171	175	177	181	197	215	230	247	275	285
D179	10+0	282	290	298	306	296	293	306	312	317	323	322
D179	26+0	249	270	290	311	274	271	253	243	233	223	222
D179	36+0						1104	1492	1410	1399	1386	1406
D179	37+0											
D180	5+0	434	443	436	429	423	421	419	417	415	410	409
D180	11+0	132	144	156	157	158	156	196	206	216	226	225
D180	14+0	194	189	185	186	188	186	223	233	243	253	252
D181	3+0	1357	1319	1281	1244	1289	1334	1379	1361	1344	1327	1345
D181	6+0	1075	1099	1133	1168	1203	1286	1369	1452	1571	1690	1809
D181	20+0	230	238	246	254	262	263	265	267	272	273	275
D182	4+0	375	381	388	394	401	395	389	382	376	370	366
D182	10+0	130	133	135	138	141	145	150	154	159	163	166
D183	1+0	743	761	975	1189	1403	1452	1501	1551	1650	1750	1849
D183	4+0	508	520	597	675	753	759	765	771	806	842	877
D183	6+0									1942	1999	1864
D183	11+0	869	890	987	1084	1182	1203	1225	1247	1264	1281	1298
D183	14+0	410	419	481	543	606	635	665	695	709	723	737
D183	19+0	1533	1568	1985	2403	2821	3055	3289	3523	3725	3926	4128
D184	3+0	145	148	266	268	271	268	232	223	215	207	206
D185	2+0	1691	2480	3270	4060	3833	3606	3379	3268	3157	3047	3052
D186	2+0	1280	1309	1203	1097	991	978	980	990	1045	1066	1054
D186	4+0	456	472	488	504	518	532	546	556	566	577	570
D186	8+0	2363	2503	2872	3241	3610	3639	3668	3697	3494	3290	3087
D186	13+0	6135	6554	5994	5434	4875	4858	4842	4826	5051	5275	5500
D186	15+0	2641	2821	2547	2273	1999	2004	2009	2014	2121	2228	2335
D186A	2+0	2052	2192	2340	2489	2638	2409	2181	1953	2097	2242	2386

# TRAFICS MOYENS JOURNALIERS ANNUELS SUR LE RÉSEAU DÉPARTEMENTAL DU MORBIHAN EN 2010

Méthode de comptage : trafic relevé 4 fois une semaine tous les 3 ans



950	Trafic relevé sur l'année
9678	Trafic estimé par rattachement à un poste de référence
PR.Cpt.	Positionnement du point de comptage

		M.J.A. (Tous véhicules - double sens) par année										
Route	PR.Cpt.	2000	2001	2002	2003	2004	2005	2006	2007	2008	2009	2010
D187	4+0	183	196	209	222	235	232	203	187	171	156	155
D187	10+0	155	155	154	154	154	155	165	170	175	180	180
D188	2+0	715	672	630	588	596	604	612	618	624	630	628
D188	5+0	187	175	164	153	142	140	146	148	150	153	152
D189	5+0	188	175	162	150	177	205	233	240	245	251	250
D189	17+0	191	173	154	136	171	169	140	124	120	117	116
D190	2+0	3086	2975	2865	2892	2919	2946	2984	3022	3061	3032	2985
D190	6+0	1583	1711	1840	1800	1761	1722	1631	1540	1450	1436	1414
D190A	1+0	1431	1407	1384	1402	1420	1438	1446	1454	1463	1449	1427
D191	4+0	1128	1145	1163	1180	1198	1105	1013	921	933	944	956
D191	8+0	777	793	810	797	785	773	748	723	699	713	711
D192	2+0	541	563	585	608	663	719	775	782	789	797	784
D194	3+0	9484	9732	9981	9898	9815	9733	9621	9510	9285	9344	9451
D194	6+100	14296	14623	15436	16098	16165	15721	15511	15198	15055	15222	15397
D194	8+0	5550	5947	6344	6741	7138	7051	6964	6877	6911	6827	6710
D194E	0+300	7653	7741	7830	8006	8182	8359	9117	9875	10634	10702	10825
D195	0+300	1657	1679	1536	1394	1252	1233	1215	1197	1235	1274	1312
D195	5+0	1377	1408	1355	1302	1250	1255	1260	1265	1276	1288	1299
D195	9+0	567	589	604	620	636	664	693	722	792	863	933
D195	12+0	1626	1716	1795	1875	1955	1977	2000	2023	1995	1966	1938
D196	1+0	3082	3292	3167	3043	2919	3168	3417	3667	3635	3604	3572
D196	3+0	1000	1068	1205	1342	1480	1546	1613	1680	1611	1541	1472
D197	3+0											615
D197	6+0											1000
D198	1+0	1501	1603	1687	1771	1856	1770	1685	1600	1703	1806	1909
D198	3+0	951	1016	1114	1212	1310	1325	1340	1356	1335	1314	1293
D198	7+0	3472	3709	3862	4016	4170	4295	4420	4546	4440	4334	4228
D198	11+0	3393	3624	3865	4107	4349	4359	4369	4379	4361	4342	4324
D198	17+0	1340	1432	1631	1830	2029	2111	2193	2275	2131	1987	1843
D198	20+0	450	481	502	523	545	538	531	525	510	495	480
D198A	0+100					1306	1254	1203	1152	1169	1187	1204
D199	2+0	5614	5752	5738	5725	5712	5579	5447	5315	5400	5450	5500
D199	4+0	3261	3336	2975	2614	2253	2297	2341	2385	2320	2254	2189
D199	6+0	1595	1631	1506	1382	1258	1237	1217	1197	1121	1046	970
D199	10+0	705	752	701	650	600	595	591	587	662	738	813
D199	11+0	1551	1657	1803	1949	2096	2107	2118	2130	2244	2200	2176
D199	13+0								2997	2986	2975	2964
D199	15+0	1651	1764	1714	1665	1616	1572	1529	1486	1489	1491	1494
D199	17+0	1053	1125	1210	1295	1381	1344	1308	1272	1269	1267	1264

# TRAFICS MOYENS JOURNALIERS ANNUELS SUR LE RÉSEAU DÉPARTEMENTAL DU MORBIHAN EN 2010

**Méthode de comptage : trafic relevé 4 fois une semaine tous les 3 ans**



950	Trafic relevé sur l'année
9678	Trafic estimé par rattachement à un poste de référence
PR.Cpt.	Positionnement du point de comptage

		M.J.A. (Tous véhicules - double sens) par année										
Route	PR.Cpt.	2000	2001	2002	2003	2004	2005	2006	2007	2008	2009	2010
D199A	1+0	1411	1505	1497	1489	1481	1491	1501	1511	1497	1484	1470
D200	1+0	2862	3057	2868	2680	2492	2621	2751	2880	3010	2982	2910
D201	2+0	2418	2558	2698	2838	2904	2970	3036	2930	2824	2718	2683
D202	2+0	637	695	753	764	797	809	822	832	867	885	885
D203	3+0	765	784	908	1033	1158	1203	1249	1295	1285	1273	1366
D203	11+0	330	325	319	313	308	305	322	329	336	344	343
D203	23+0	309	328	347	354	361	380	400	420	428	430	429
D203	29+0	549	563	730	897	1064	1061	1058	1056	1057	1059	1060
D203	32+0											
D203	34+200											
D204	2+0	140	134	129	130	131	133	134	136	138	140	140
D205	2+0	2026	2091	2156	2174	2192	2211	2092	1973	1854	1836	1815
D206	1+0	200	198	196	194	192	190	189	202	206	210	213
D207	5+0	530	543	492	441	390	450	511	572	525	479	432
D301	1+0	1815	1860	1831	1802	1773	1740	1707	1674	1694	1713	1733
D302	0+500	2112	2164	2122	2081	2040	1989	1938	1888	1878	1867	1857
D303	5+0	342	384	427	415	403	391	379	405	413	415	414
D304	3+0	974	981	989	1016	1044	1072	1102	1132	1162	1151	1155
D305	3+0	463	438	414	394	374	354	334	357	364	370	366
D306	3+0	1512	1496	1481	1466	1497	1528	1559	1660	1761	1863	1866
D306	5+0	5033	5220	5407	5594	5894	6194	6495	6606	6718	6830	6842
D306	6+0	8982	9260	9538	9816	10180	10545	10910	10680	10450	10221	10239
D306	8+0	11841	12112	11807	11502	11198	11275	11353	11431	11218	11006	10793
D306	11+0	6774	7189	7605	8021	7840	7659	7478	7554	7630	7706	7719
D307	1+0	398	389	379	370	383	396	409	437	446	450	452
D308	1+0	357	367	377	387	397	433	469	503	539	580	613
D308	7+0	231	258	285	312	216	227	244	260	270	275	280
D309	1+0	487	514	541	568	595	592	589	587	573	559	545
D310	1+0											1032
D311	1+0	415	560	706	852	840	828	816	840	860	880	883
D311	3+0	684	714	744	757	770	784	815	846	878	896	899
D311	5+0	386	401	416	432	438	444	451	482	492	500	502
D311A	0+500	404	388	372	356	359	363	367	392	400	410	411
D312	2+0	651	656	661	666	631	596	561	595	640	677	679
D313	2+0	1160	1131	1103	1075	1061	1047	1034	981	928	876	817
D314	1+0	234	242	250	256	263	269	276	282	289	290	291
D315	1+0	2485	2440	2395	2350	2407	2464	2521	2584	2648	2712	2668
D316	3+0	1624	1637	1650	1678	1718	2012	2174	2337	2500	2476	2416
D316	7+0	2779	2737	2696	2728	2677	3403	3250	3200	3168	3138	3062

# TRAFICS MOYENS JOURNALIERS ANNUELS SUR LE RÉSEAU DÉPARTEMENTAL DU MORBIHAN EN 2010

Méthode de comptage : trafic relevé 4 fois une semaine tous les 3 ans



950	Trafic relevé sur l'année
9678	Trafic estimé par rattachement à un poste de référence
PR.Cpt.	Positionnement du point de comptage

		M.J.A. (Tous véhicules - double sens) par année										
Route	PR.Cpt.	2000	2001	2002	2003	2004	2005	2006	2007	2008	2009	2010
D316	9+0	3932	3966	4000	3874	3749	3624	3745	3866	3987	3950	3855
D316A	1+0	2699	2779	2860	2971	3082	3193	3156	3007	3087	3058	2984
D317	1+0	473	477	481	489	498	507	502	497	493	503	469
D318	1+0	635	769	904	1039	1174	1251	1328	1405	1399	1392	1386
D319	1+0	502	532	563	575	587	599	644	689	735	750	742
D320	0+200	865	916	967	971	975	979	1007	1035	1064	1086	1090
D321	1+0	1596	1616	1637	1637	1638	1639	1623	1607	1591	1576	1572
D322	2+0	307	306	305	304	303	310	320	330	340	349	350
D323	2+0	378	386	393	401	409	419	430	441	452	460	459
D324	2+0	776	832	889	946	920	894	868	950	1000	1030	1005
D326	2+0	10424	10606	10788	10970	11153	11537	11921	12306	12136	12140	12280
D326	3+800										8720	8820
D326	5+0											4977
D327	2+0	279	294	309	324	348	372	397	424	432	440	439
D327	8+0	316	301	286	272	306	340	375	401	409	410	409
D465	1+0								52801	52916	53631	54359
D465	3+900											26547
D574	1+0	6772	7095	7419	7743	7605	7468	7331	7652	7973	8295	8163
D724	5+0	1296	1280	1264	1313	1362	1411	1431	1451	1471	1457	1462
D724	16+0	2395	2530	2665	2671	2677	2683	2683	2683	2683	2658	2667
D724	32+0				1366	1370	1390	1400	1410	1420	1427	1431
D724	53+0				656	643	631	619	644	669	695	697
D724	68+0	617	764	911	1058	958	858	758	881	1004	1127	1143
D724	73+0	2353	2023	1693	1363	1462	1561	1661	1657	1654	1651	1674
D724	80+0				1700	1712	1725	1738	1711	1684	1658	1681
D724	90+0	2244	2238	2232	2227	2228	2230	2232	2172	2112	2053	2166
D724	91+0							5067	5047	5028	5009	5286
D724	96+0	10282	11662	13043	14424	14444	14464	14485	14520	14555	14590	15399
D724	100+0							5704	5553	5402	5251	5311
D724	103+0			32892	33923	34077	32959	31647	NC	NC	NC	NC
D764	1+0	3057	3133	3536	3939	4342	4345	4348	4352	4391	4431	4470
D764	4+0	1931	1978	2225	2472	2719	2760	2801	2843	2822	2795	2879
D764	9+0	2292	2349	2523	2697	2872	2954	3036	3119	3072	3025	2978
D764	14+0	1546	1581	1598	1615	1632	1670	1708	1747	1739	1732	1724
D764	19+0	797	815	767	720	673	706	740	774	840	906	972
D764	28+0	1408	1417	1426	1447	1468	1489	1513	1537	1561	1546	1542
D764	32+0	3969	3863	3758	3841	3924	4008	3822	3636	3451	3419	3411
D764	36+0	3222	3261	3300	3473	3647	3821	3668	3516	3364	3332	3324
D764	41+0	3132	3290	3448	3428	3408	3389	3346	3303	3261	3230	3241

# TRAFICS MOYENS JOURNALIERS ANNUELS SUR LE RÉSEAU DÉPARTEMENTAL DU MORBIHAN EN 2010

Méthode de comptage : trafic relevé 4 fois une semaine tous les 3 ans



950	Trafic relevé sur l'année
9678	Trafic estimé par rattachement à un poste de référence
PR.Cpt.	Positionnement du point de comptage

		M.J.A. (Tous véhicules - double sens) par année										
Route	PR.Cpt.	2000	2001	2002	2003	2004	2005	2006	2007	2008	2009	2010
D764	52+0	2418	2515	2613	2711	2682	2653	2625	2692	2759	2826	2835
D764	64+0	3156	3379	3602	3826	3731	3636	3541	3713	3886	4059	4072
D764	69+0	9923	10337	10751	11001	11257	11520	11788	12063	12344	12254	12614
D764	74+0	8691	8456	8221	7986	7751	7846	7942	8037	8133	8034	8270
D764	76+0	6117	6184	6252	6320	6309	6298	6287	6415	6543	6672	6868
D764	79+0	3915	3959	4003	4048	4312	4577	4842	4600	4358	4117	4238
D764	83+0	1638	1638	1638	1638	1639	1731	1824	1917	1876	1834	1793
D764	93+0	202	207	190	174	158	156	142	135	127	120	111
D765	2+300	5168	5524	5903	6090	6078	6011	5944	5878	5976	6075	6173
D765	6+0					846	823	800	778	794	810	826
D765	11+0					1125	1047	969	892	956	1021	1085
D765	15+0					688	665	642	620	667	715	762
D765	18+0					2393	2316	2239	2162	2178	2195	2211
D765	20+0					1106	1114	1123	1132	1050	1167	1185
D765	61+0					13048	13801	14555	15308	16062	16500	16530
D765	62+500					16158	16490	16822	17154	17486	18000	18032
D765	65+0					7471	7626	7781	7936	8092	7993	8007
D765	77+0	2841	2769	2697	2812	2927	3042	3119	3196	3274	3243	3280
D765	81+0	1931	1951	1971	1950	1930	1910	1884	1858	1832	1815	1836
D765	86+0									3706	3800	3844
D765	89+0	3946	4291	4637	4898	5160	5422	5797	6173	6549	6469	6543
D765	92+0	16254	14871	13488	13384	13280	13177	13372	13568	13764	14000	14025
D765	95+0	10664	10856	11047	11239	11266	11293	11321	11268	11215	11163	11183
D765	99+0	6032	5435	4839	4243	4423	4603	4783	4779	4776	4773	4781
D765	103+0	3427	3445	3463	3481	3466	3451	3436	3499	3562	3625	3631
D766	3+0	7365	7485	7605	7726	7770	7815	7860	7976	8093	8210	8237
D766	8+0	4672	4573	4474	4375	4375	4376	4377	4600	4900	5097	5114
D766	15+0	4175	4122	4070	4440	4810	5180	5151	5122	5093	5031	5048
D766	23+0		3473	3514	3570	3707	3655	3817	3801	3821	3828	3841
D766A	4+0				1587	1631	1675	1720	1736	1752	1769	1764
D766A	11+0		1612	1635	1658	1666	1674	1683	1758	1833	1908	1903
D766A	25+0		1387	1423	1459	1458	1458	1458	1460	1470	1478	1474
D766B	20+0				654	722	790	858	909	960	1012	1009
D766E	1+0	4895	4680	4465	4603	4741	4879	5713	6248	6783	7317	7852
D766E	3+600									8084	8500	8772
D767	0+800									24291	24035	24407
D767	2+0	17629	17975	18321	18668	18812	18956	19101	19241	19382	19523	19825
D767	3+0	18864	19327	19568	19809	20051	19424	18798	18172	19974	21038	21364
D767	4+0	11537	11831	13785	15739	17693	18894	19524	17431	19115	19798	20323

# TRAFICS MOYENS JOURNALIERS ANNUELS SUR LE RÉSEAU DÉPARTEMENTAL DU MORBIHAN EN 2010

Méthode de comptage : trafic relevé 4 fois une semaine tous les 3 ans



950	Trafic relevé sur l'année
9678	Trafic estimé par rattachement à un poste de référence
PR.Cpt.	Positionnement du point de comptage

		M.J.A. (Tous véhicules - double sens) par année										
Route	PR.Cpt.	2000	2001	2002	2003	2004	2005	2006	2007	2008	2009	2010
D767	13+0	9423	9559	9696	9833	10249	10665	11081	11041	11002	10963	11119
D767	25+200	8773	8996	9317	9609	9785	9648	10542	10763	10827	11132	11291
D767	30+0	8450	8511	8573	8703	8833	8963	9257	9552	9847	9910	10052
D767	41+600	5261	5390	5513	5723	5831	5826	5908	6071	6040	6128	6308
D767	54+0	4302	4211	4120	4124	4128	4132	4115	4098	4082	4044	3998
D767A	2+0	1160	1154	1148	1143	1199	1255	1311	1279	1247	1216	1213
D768	2+0									11100	11500	11355
D768	9+0	11123	11886	12203	12057	11738	11791	11780	11780	11353	11349	11206
D768	16+0	7844	8308	8642	8977	9312	9439	9566	9694	9513	9331	9150
D768	19+0	14121	14003	13886	13768	13651	13893	14135	14377	14332	14842	14675
D768	24+500	14827	15703	16238	16773	17308	17538	17769	18000	16797	17065	16872
D768	29+100						7358	7387	7658	7929	8200	8417
D768	30+500									6947	7008	7214
D768	36+0	5666	5796	6050	6305	6560	6473	6387	6301	6323	6344	6366
D768	44+0	4880	4992	5181	5370	5559	5440	5350	5260	5170	5050	4997
D768	49+0	6640	6703	6766	6830	6956	7168	7289	7402	7509	7417	7635
D768	64+750	7663	8204	9101	9360	9677	9710	9539	9740	9740	9926	10108
D768	76+0	8029	8571	8419	8398	8508	8646	8764	8917	9105	9163	9699
D768	79+0	9688	10303	10918	10506	10095	9684	9650	9600	9570	9530	9500
D768	82+350	4620	5091	6043	6648	6912	7170	7420	8142	8574	8945	9468
D768A	1+500									3771	3795	3752
D768A	7+0									6373	6295	6224
D768B	2+0									1026	1047	1051
D768B	7+0									1017	1007	1010
D768E	1+0									2142	2188	2195
D769	1+200	13527	13887	14247	14607	14798	15038	16278	16453	16285	16483	17397
D769	4+500	8727	8941	10252	11563	12875	13187	13500	13813	13873	13934	13994
D769	9+500									11900	12622	13384
D769	14+0	5018	5142	5941	6740	7539	7800	8061	8323	8543	8762	8982
D769	30+0	5969	6105	6150	6196	6242	6375	6508	6642	6567	6491	6416
D769	34+0	3903	3992	3971	3950	3929	4001	4074	4147	4067	3986	3906
D769	40+0	4177	4272	4127	3983	3839	3863	3888	3913	3938	3872	3611
D769	46+0	4204	4300	4046	3792	3539	3675	3811	3948	3913	3877	3842
D769	51+400		5741	5711	5813	5982	5876	5733	5652	5431	5197	4848
D769B	2+0	5560	5589	5618	5765	5912	6059	6107	6156	6205	6129	6469
D769B	6+0	1584	1620	1119	1163	1207	1251	1400	1600	1800	1918	2024
D769B	11+0	1130	1282	1435	1587	1740	1892	2045	2150	2200	2230	2353
D769B	14+0	6529	6286	6043	6073	6103	6133	6467	6802	7137	7050	7441
D769B	16+0	1594	1666	1738	1810	1859	1908	1958	2004	2050	2095	2141

# TRAFICS MOYENS JOURNALIERS ANNUELS SUR LE RÉSEAU DÉPARTEMENTAL DU MORBIHAN EN 2010

*Méthode de comptage : trafic relevé 4 fois une semaine tous les 3 ans*



950	Trafic relevé sur l'année
9678	Trafic estimé par rattachement à un poste de référence
PR.Cpt.	Positionnement du point de comptage

		M.J.A. (Tous véhicules - double sens) par année										
Route	PR.Cpt.	2000	2001	2002	2003	2004	2005	2006	2007	2008	2009	2010
D772	1+0	2187	2285	2383	2482	2490	2499	2508	2555	2602	2649	2642
D772	6+0	1583	1625	1668	1711	1719	1727	1735	1730	1725	1720	1715
D772	19+0	1355	1364	1373	1383	1443	1503	1563	1581	1599	1617	1613
D773	2+0									1850	2077	2084
D773	6+0									6031	6409	6430
D773	7+0									8646	8594	8623
D773	15+0	2427	2509	2592	2611	2631	2651	2742	2834	2926	2898	2908
D773	23+0	3883	3942	4001	4007	4013	4020	4173	4327	4481	4500	4515
D773	28+0	5281	5401	5404	5407	5411	5508	5605	5702	5585	5468	5351
D773B	0+200				994	1023	1053	1083	1139	1210	1251	1255
D774	3+0	1765	1881	1787	1694	1601	1601	1601	1602	1565	1528	1491
D774	12+0	3355	3576	3308	3040	2773	2698	2623	2548	2707	2866	3025
D774	16+0	470	503	536	569	552	536	520	526	532	538	536
D774	26+0	510	527	545	563	623	684	745	736	727	719	717
D774	34+0	1012	1034	1056	1078	1056	1034	1013	1010	1000	999	983
D774	38+0	1730	1764	1799	1834	1756	1679	1602	1648	1695	1742	1714
D774B	1+0				1474	1422	1370	1318	1312	1306	1301	1280
D775	1+800						6832	6915	7201	7499	7848	8049
D775	4+0											4910
D775	6+800										2263	2456
D775	20+0									3421	3540	3649
D775	28+0	5932	6068	6348	6629	6910	7007	7104	7202	7311	7419	7528
D775	35+0	6295	6439	6684	6930	7176	7382	7588	7794	7366	6937	6509
D775	40+0	4743	4859	5584	6309	7034	7281	7528	7775	7682	7589	7496
D775	43+0										9250	9495
D775	47+0	2710	2612	2514	2622	2730	2839	2630	2421	2213	2192	2223
D775	50+0	5212	5074	4936	4998	5061	5124	5098	5072	5046	4984	5116
D775E	0+500				430	453	476	500	491	482	474	472
D776	5+0	1468	1522	1576	1630	1684	1738	1708	1678	1649	1633	1682
D776	19+0	1266	1258	1250	1250	1251	1252	1241	1231	1221	1209	1245
D776	24+0	6381	6388	6395	6664	6934	7204	7110	7016	6923	6839	6937
D776	26+0	4169	4264	4220	4176	4132	4207	4282	4358	4373	4387	4402
D776	29+0	4399	4500	3952	3404	2856	2842	2829	2816	2874	2933	2991
D777	4+0										2349	2343
D777	9+0	2346	2501	2504	2507	2511	2303	2095	1887	1999	2112	2224
D777	11+500										1475	1471
D777	16+0	1551	1653	1521	1389	1257	1218	1180	1142	1280	1418	1556
D777	22+0	2888	3079	2848	2617	2386	2531	2677	2823	2833	2844	2854
D777A	1+0	1778	1896	1818	1741	1664	1663	1662	1662	1742	1821	1901

# TRAFICS MOYENS JOURNALIERS ANNUELS SUR LE RÉSEAU DÉPARTEMENTAL DU MORBIHAN EN 2010

Méthode de comptage : trafic relevé 4 fois une semaine tous les 3 ans



950	Trafic relevé sur l'année
9678	Trafic estimé par rattachement à un poste de référence
PR.Cpt.	Positionnement du point de comptage

		M.J.A. (Tous véhicules - double sens) par année										
Route	PR.Cpt.	2000	2001	2002	2003	2004	2005	2006	2007	2008	2009	2010
D778	8+0	1678	1717	1703	1689	1675	1704	1733	1762	1790	1819	1847
D778	15+0	2210	2261	2016	1771	1526	1525	1455	1420	1385	1350	1346
D778	22+0	1593	1619	1542	1466	1390	1383	1376	1370	1373	1377	1380
D778	25+850	3582	3670	3669	3636	3655	3553	3632	3693	3660	3689	3680
D778	33+0	3080	3071	3063	3055	3164	3273	3382	3344	3307	3270	3262
D778	40+0	4490	4515	4540	4566	4648	4730	4813	4940	5067	5195	5182
D778B	1+0				1635	1638	1641	1644	1653	1662	1671	1666
D778E	1+0				766	746	726	707	707	706	706	704
D779	2+0	9527	8322	7118	7048	6979	6910	7153	7397	7641	7548	7748
D779	4+0	8599	9791	10983	11298	11613	11928	12475	13022	13569	13900	14268
D779	11+0	5010	5463	5916	5956	5996	6036	5973	5910	5848	5777	5930
D779	16+0	3346	3540	3734	3723	3713	3703	3720	3737	3755	3720	3829
D779	24+0	1900	1971	2042	2114	2180	2246	2313	2345	2377	2409	2479
D779B	4+500	16812	17076	17340	17604	17868	18219	18571	18923	18785	18648	18510
D779E	1+0				9495	9639	9783	9927	10300	10800	11032	11202
D780	2+0	14419	15372	15191	15010	14829	14720	14612	14504	14090	13675	13261
D780	8+0	10179	10780	11904	13029	14154	13675	13196	12717	12537	12356	12176
D780	10+0	10002	10560	11126	11693	12260	12102	11944	11786	11287	10789	10290
D780	12+800	11863	12565	14008	15451	16894	16956	17018	17081	16366	15651	14936
D780	15+650	12052	12907	13569	14184	14177	14273	14244	14897	14026	14211	13869
D780	21+0	6738	7137	7718	8299	8881	8640	8399	8159	8112	8064	8017
D780	22+0	9172	9683	9794	9905	10016	10114	10213	10312	9949	9585	9222
D780	25+0	7414	7714	7957	8200	8443	8412	8381	8351	8094	7837	7580
D781	0+500	9289	8478	7666	6855	6044	6134	6225	6315	6406	6328	6401
D781	4+0	9739	10246	10754	10747	10740	10734	11798	12863	13928	13571	13727
D781	9+0	11245	11587	11929	11754	11579	11405	11425	11445	11465	11500	11632
D781	15+0	5355	4993	4631	4810	4990	5170	5327	5489	5641	5572	5486
D781	19+0	4380	4223	4066	4065	4064	4063	4092	4122	4151	4112	4049
D781	23+0	3590	3652	3714	4045	4377	4709	4623	4538	4453	4411	4343
D781	25+600	9949	10604	10850	11124	11144	10962	10995	11128	10966	11002	10833
D781	29+0	6866	7002	7138	7266	7394	7523	7229	6935	6642	6561	6460
D781	33+0									6019	5995	5903
D781	38+0	6356	6790	6860	6930	7000	6995	6991	6987	7237	7149	7039
D781	42+0	3353	3582	3419	3256	3093	3196	3299	3402	3506	3473	3420
D781	44+600	8044	8362	8539	8723	9532	9464	9224	9214	9027	8955	8854
D781	49+0	4524	4833	5025	5218	5411	5590	5770	5950	5687	5425	5162
D782	4+0	2863	2928	2794	2660	2526	2561	2597	2633	2522	2412	2249
D782	9+0	3080	2998	2917	2836	2908	2981	3054	3105	3156	3208	2992
D782	14+0	1756	1882	2008	2134	2131	2128	2125	2143	2162	2181	2034

# TRAFICS MOYENS JOURNALIERS ANNUELS SUR LE RÉSEAU DÉPARTEMENTAL DU MORBIHAN EN 2010

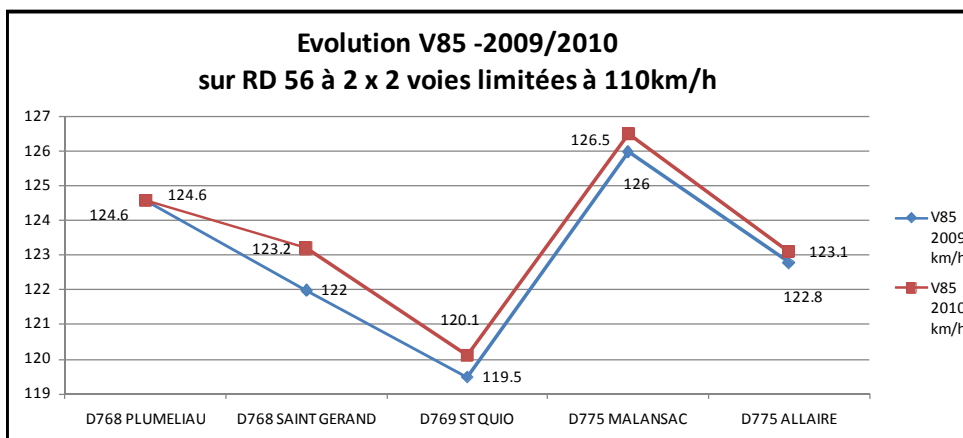
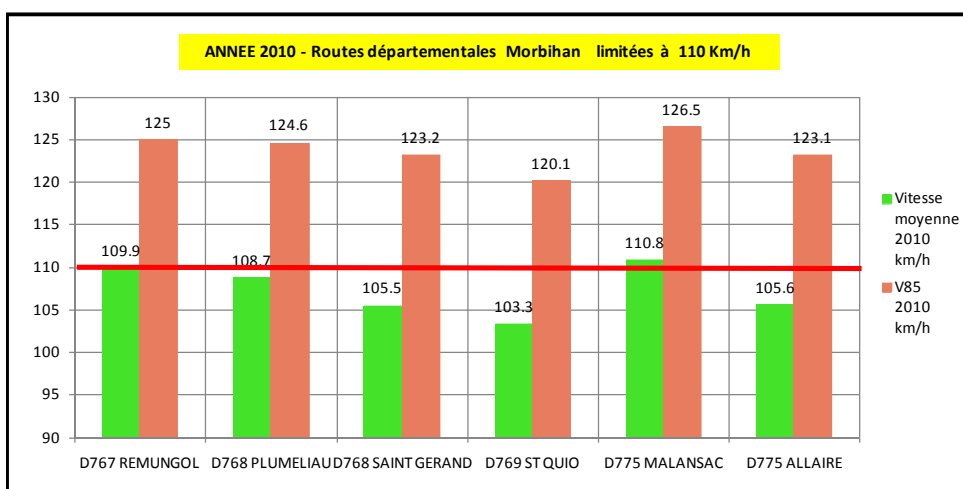
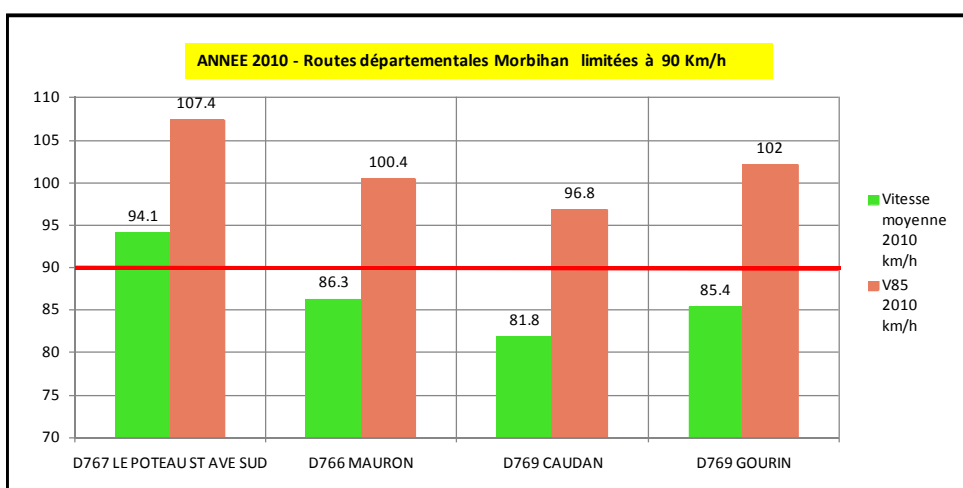
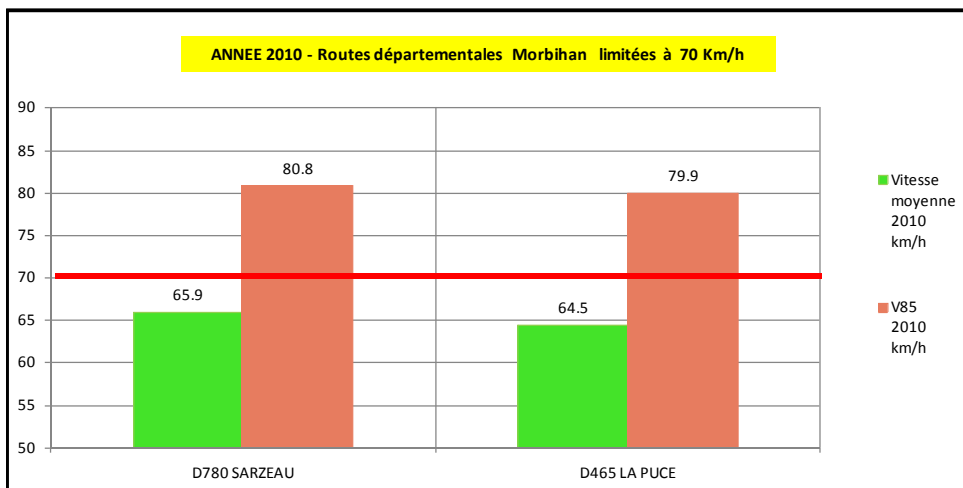
*Méthode de comptage : trafic relevé 4 fois une semaine tous les 3 ans*



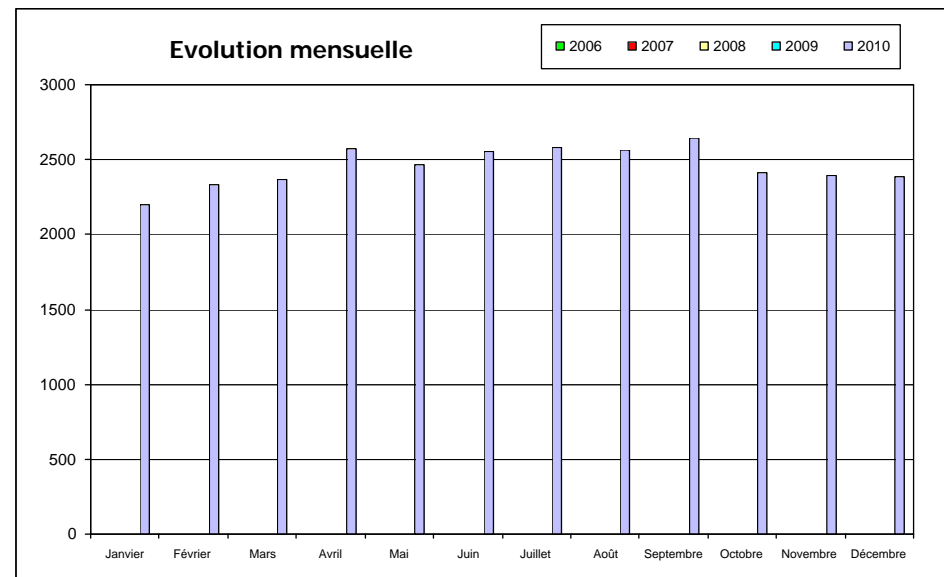
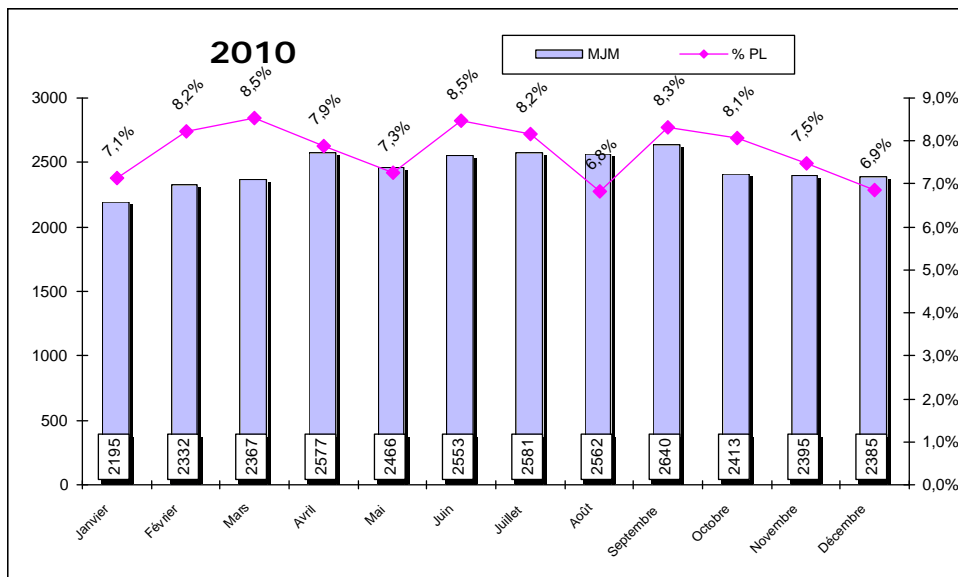
950	Trafic relevé sur l'année
9678	Trafic estimé par rattachement à un poste de référence
PR.Cpt.	Positionnement du point de comptage

		M.J.A. (Tous véhicules - double sens) par année										
Route	PR.Cpt.	2000	2001	2002	2003	2004	2005	2006	2007	2008	2009	2010
D782	21+0	1340	1371	1328	1286	1244	1255	1267	1279	1316	1353	1390
D782	31+0	846	865	843	822	801	819	837	855	846	838	829
D782	34+0									2722	2731	2547
D782	39+0	1377	1408	1355	1303	1251	1258	1266	1274	1240	1207	1173
D782E	0+500											694
D790	1+0	730	748	835	922	1009	1071	1133	1196	1231	1265	1300
D790	13+0	572	599	626	653	680	712	744	776	740	704	668
D790	16+500									1598	1580	1542
D790	18+0									2756	2763	2577
D790	21+0	1231	1261	1373	1486	1599	1603	1608	1613	1490	1366	1243
D790E	0+100									382	390	389
D793	3+0	1447	1534	1621	1633	1645	1657	1749	1841	1934	1916	1923
D793	9+0	986	1008	1030	1016	1002	988	1004	1016	1038	1059	1063
D793	16+0	1662	1717	1772	1781	1791	1801	1824	1844	1845	1827	1833
D793	24+0	869	902	935	968	1002	988	974	960	1004	1048	1092
D793	28+0	2122	2174	2414	2655	2896	2840	2784	2728	2802	2876	2950
D793A	0+500				1495	1503	1511	1520	1585	1651	1717	1712
D793N	1+0				845	835	825	816	826	861	879	877

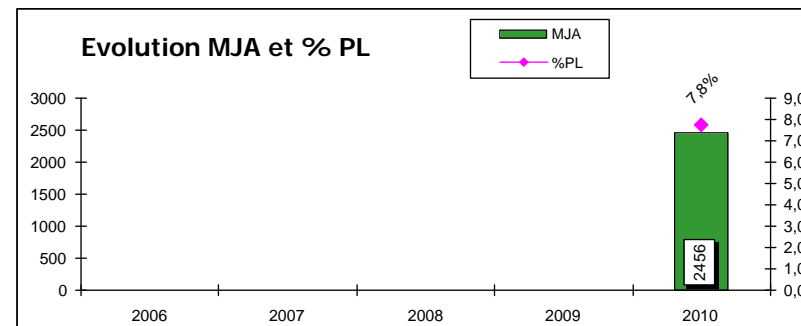
## Graphiques vitesses sur routes départementales du Morbihan en 2010



V85 : Vitesse en dessous de laquelle roulent 85% des véhicules



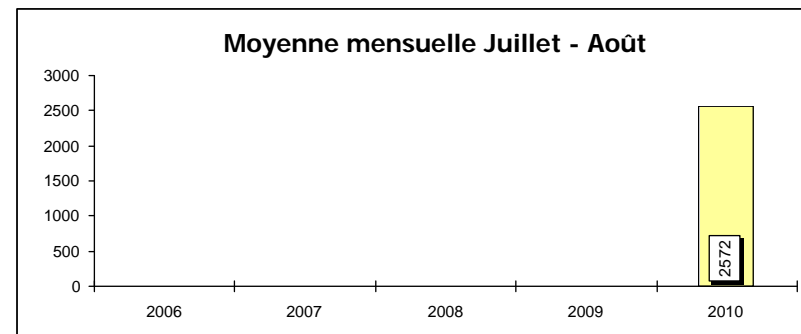
	2006		2007		2008		2009		2010	
	MJM	% PL	MJM	% PL	MJM	% PL	MJM	% PL	MJM	% PL
Janvier									2195	7,1%
Février									2332	8,2%
Mars									2367	8,5%
Avril									2577	7,9%
Mai									2466	7,3%
Juin									2553	8,5%
Juillet									2581	8,2%
Août									2562	6,8%
Septembre									2640	8,3%
Octobre									2413	8,1%
Novembre									2395	7,5%
Décembre									2385	6,9%

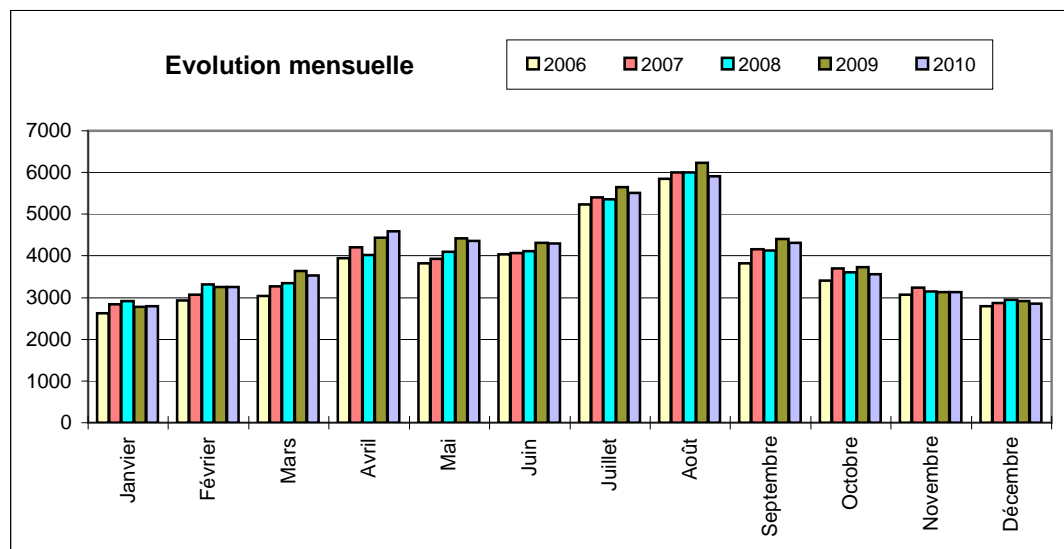
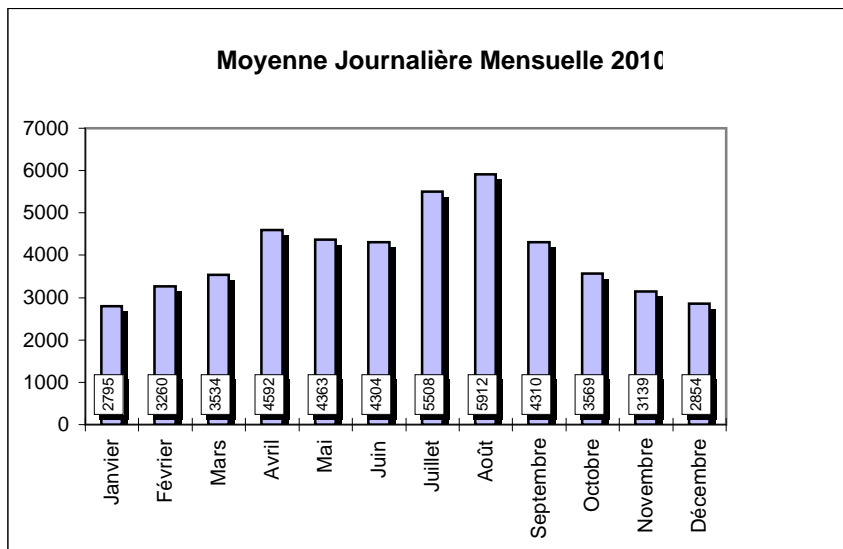


	2006	2007	2008	2009	2010
MJA					2456
%PL					7,8%
Moy,été					2572
Moy,hiver					2348

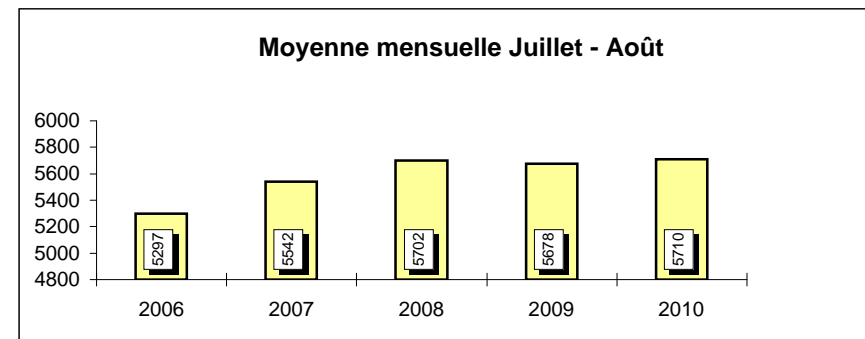
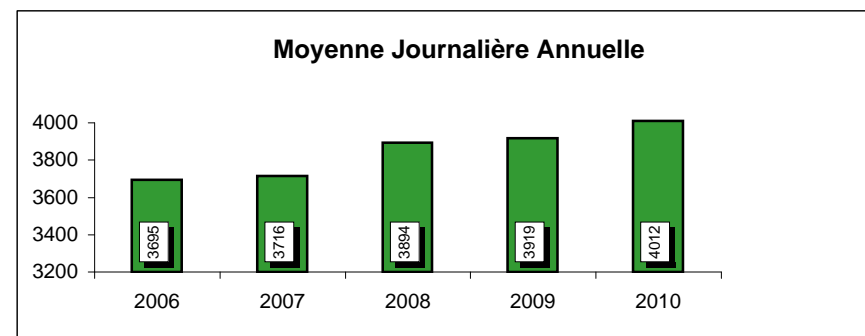


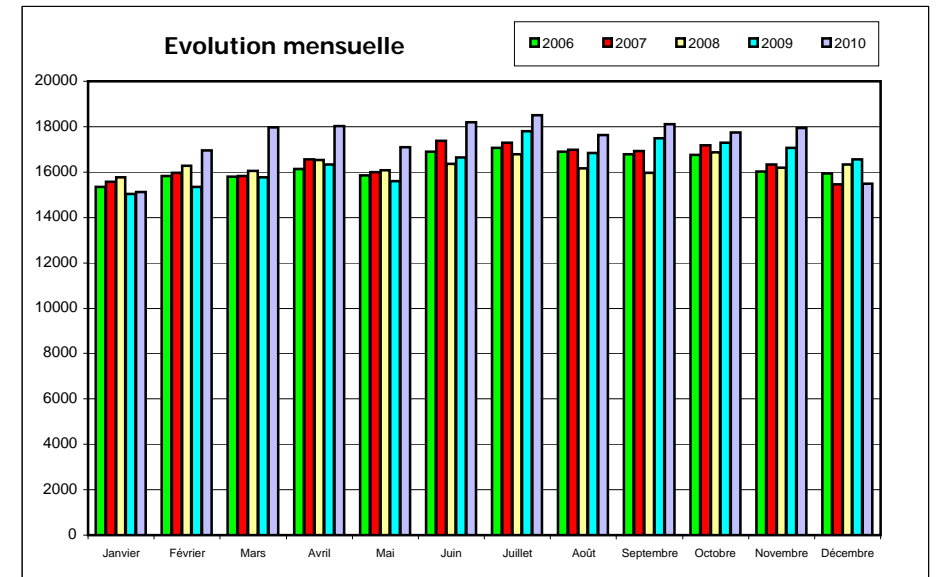
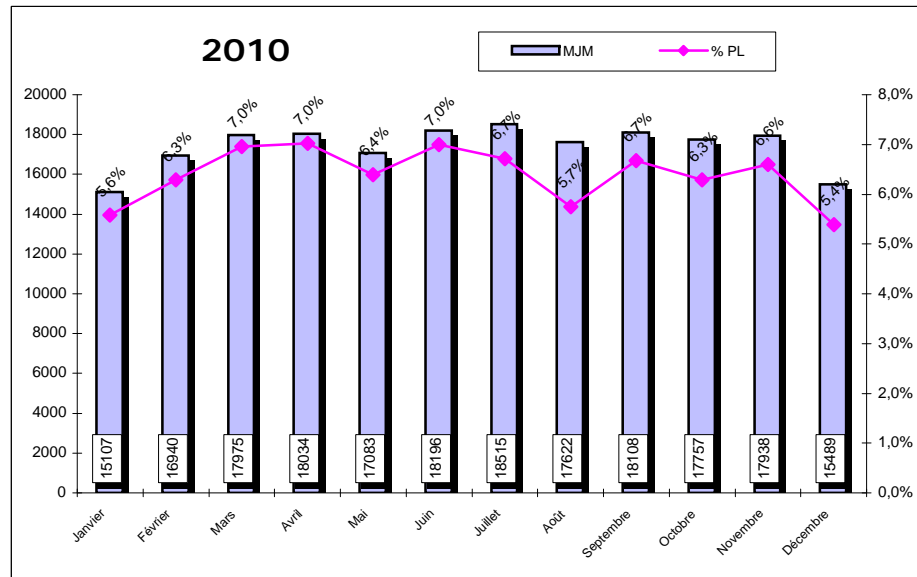
mise en service fin 2009





	2006	2007	2008	2009	2010
Janvier	2627	2836	2917	2777	2795
Février	2939	3064	3315	3259	3260
Mars	3035	3267	3351	3633	3534
Avril	3951	4205	4024	4444	4592
Mai	3824	3924	4098	4421	4363
Juin	4031	4064	4117	4313	4304
Juillet	5231	5406	5356	5644	5508
Août	5853	5998	5999	6239	5912
Septembre	3826	4153	4134	4408	4310
Octobre	3404	3695	3615	3726	3569
Novembre	3075	3242	3146	3134	3139
Décembre	2800	2868	2950	2924	2854
	2006	2007	2008	2009	2010
MJA	3695	3716	3894	3919	4012
Moy.été	5297	5542	5702	5678	5710
Moy.hiver	3034	2980	3162	3216	3192

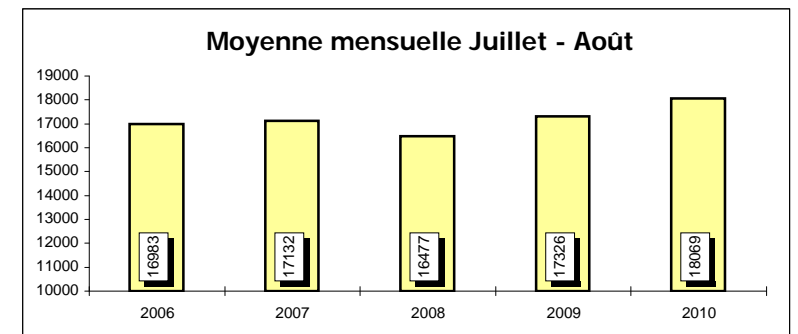
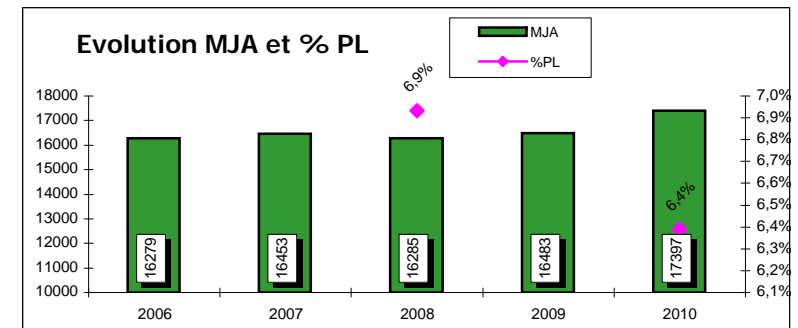


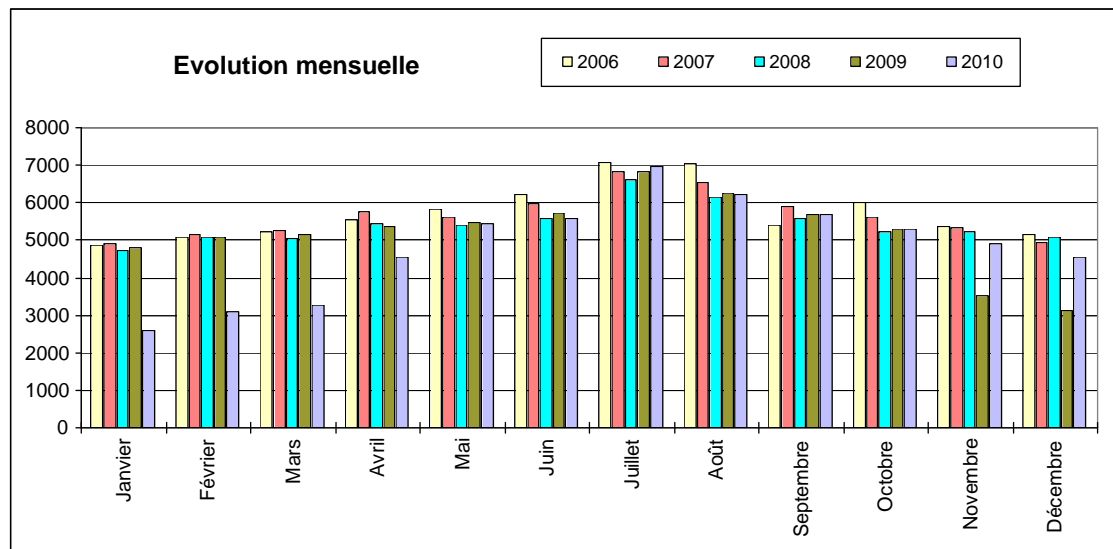
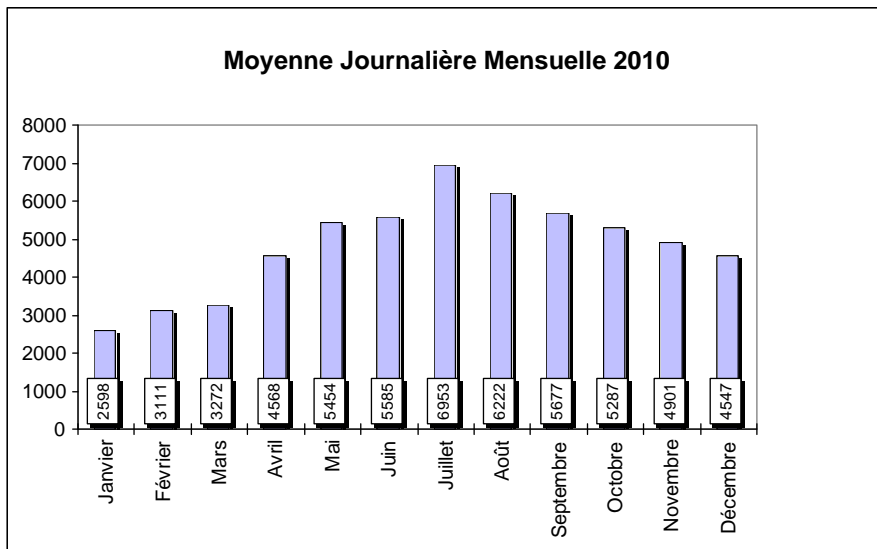


	2006		2007		2008		2009		2010	
	MJM	% PL	MJM	% PL	MJM	% PL	MJM	% PL	MJM	% PL
Janvier	15354		15562	6,4%	15776	6,7%	15022	*	15107	5,6%
Février	15831		15953	*	16285	7,2%	15349	*	16940	6,3%
Mars	15798		15817	*	16056	7,1%	15777	*	17975	7,0%
Avril	16140		16568	*	16536	7,1%	16343	*	18034	7,0%
Mai	15864		15993	7,2%	16066	7,0%	15598	*	17083	6,4%
Juin	16895		17370	7,4%	16374	7,4%	16644	*	18196	7,0%
Juillet	17059		17287	7,4%	16793	7,5%	17813	*	18515	6,7%
Août	16906		16977	6,2%	16161	5,9%	16838	*	17622	5,7%
Septembre	16793		16922	7,3%	15969	7,7%	17497	*	18108	6,7%
Octobre	16746		17193	7,7%	16873	7,3%	17288	*	17757	6,3%
Novembre	16015		16339	7,2%	16190	6,4%	17068	*	17938	6,6%
Décembre	15945		15453	5,8%	16335	5,9%	16554	*	15489	5,4%

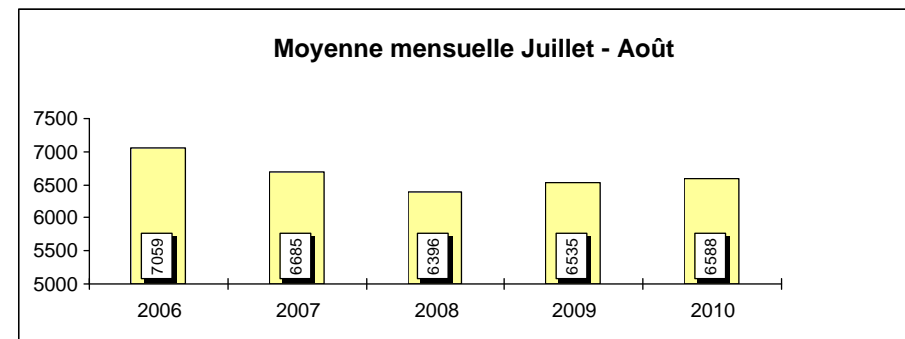
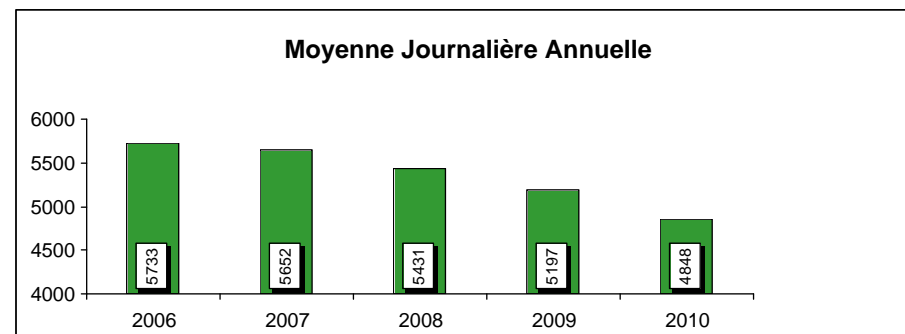
	2006	2007	2008	2009	2010
MJA	16279	16453	16285	16483	17397
%PL			6,9%		6,4%
Moy,été	16983	17132	16477	17326	18069
Moy,hiver	15948	16053	16253	16176	16868

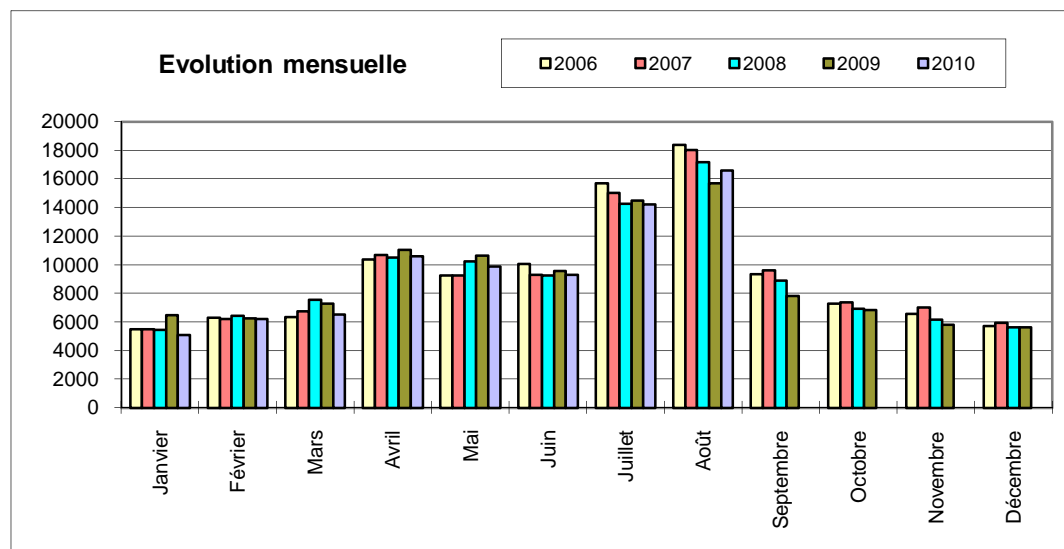
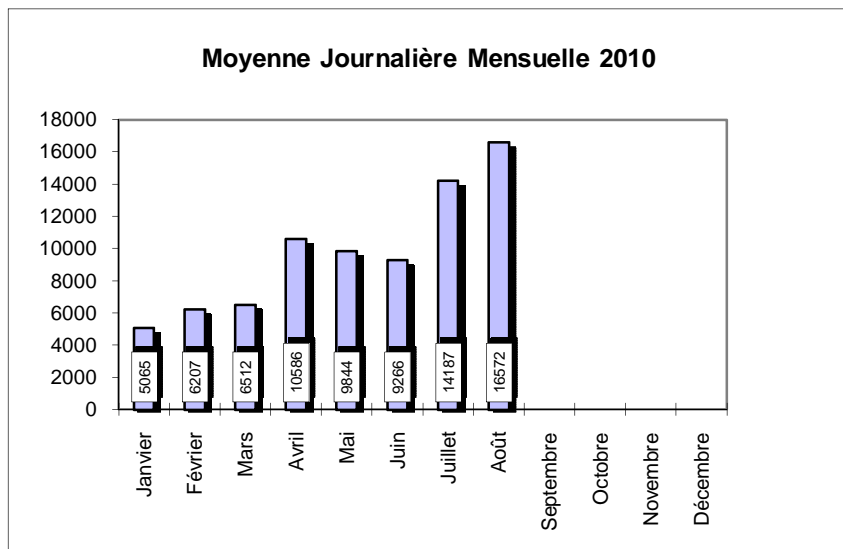
\* panne compteur



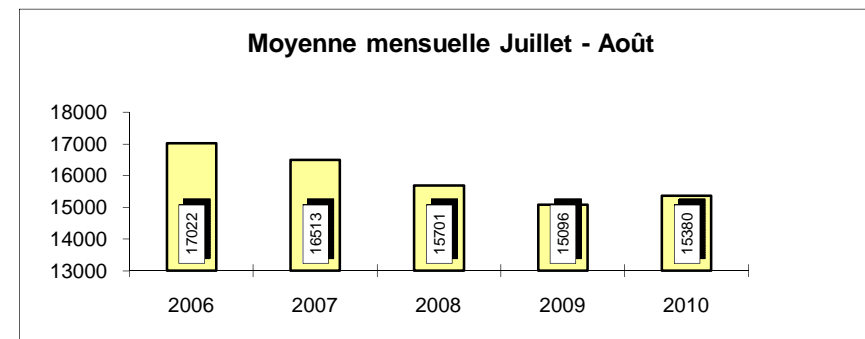
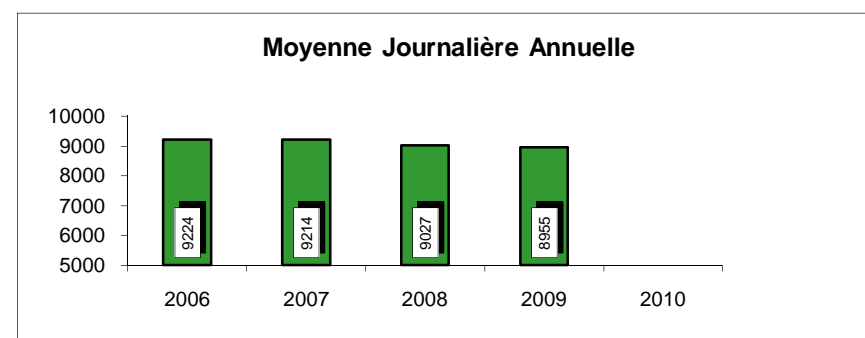


	2006	2007	2008	2009	2010
Janvier	4884	4900	4735	4812	2598
Février	5069	5171	5091	5079	3111
Mars	5210	5270	5052	5162	3272
Avril	5531	5774	5442	5368	4568
Mai	5829	5612	5401	5484	5454
Juin	6214	5958	5598	5739	5585
Juillet	7080	6844	6629	6824	6953
Août	7037	6526	6162	6246	6222
Septembre	5395	5885	5570	5696	5677
Octobre	6015	5614	5214	5307	5287
Novembre	5380	5318	5213	3537	4901
Décembre	5147	4947	5069	3112	4547
<b>MJA</b>	<b>5733</b>	<b>5652</b>	<b>5431</b>	<b>5197</b>	<b>4848</b>
<b>Moy.été</b>	<b>7059</b>	<b>6685</b>	<b>6396</b>	<b>6535</b>	<b>6588</b>
<b>Moy.hiver</b>	<b>5284</b>	<b>5203</b>	<b>5062</b>	<b>4502</b>	<b>3953</b>

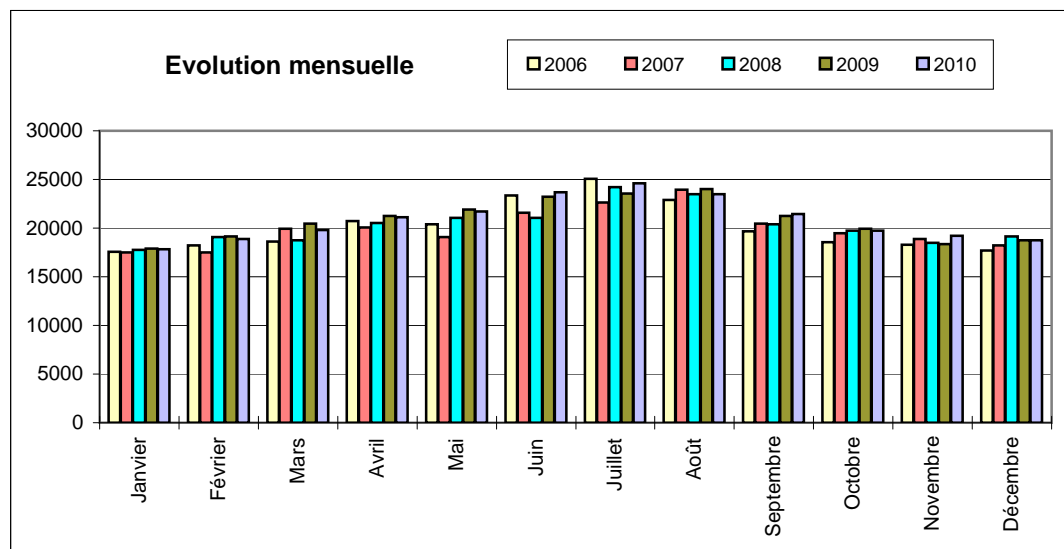
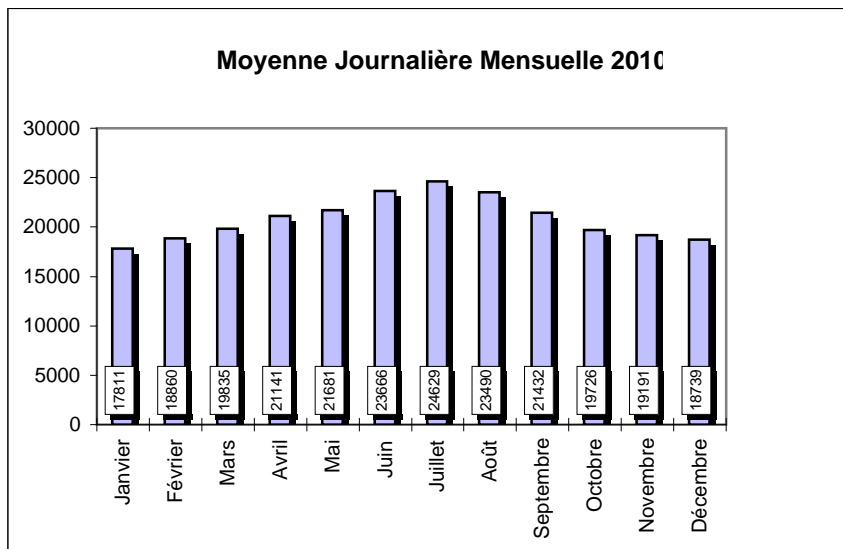




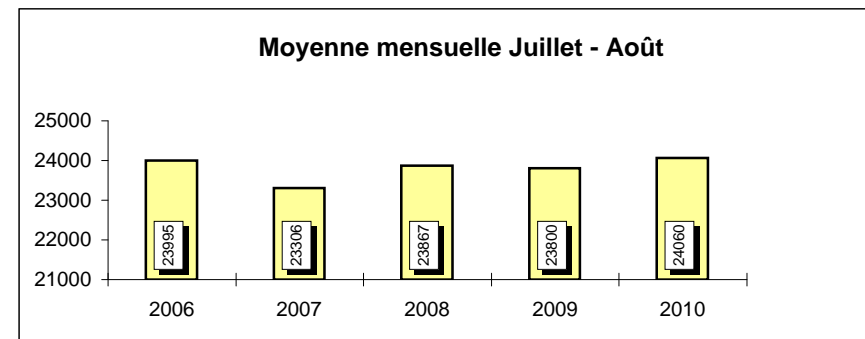
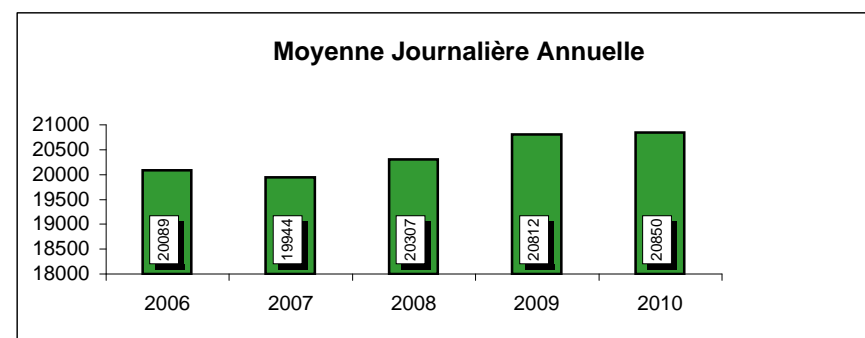
	2006	2007	2008	2009	2010
Janvier	5480	5473	5415	6483	5065
Février	6296	6218	6434	6244	6207
Mars	6337	6712	7522	7265	6512
Avril	10370	10669	10486	11033	10586
Mai	9235	9248	10233	10646	9844
Juin	10060	9283	9260	9563	9266
Juillet	15684	15032	14246	14492	14187
Août	18360	17993	17155	15700	16572
Septembre	9328	9614	8897	7787	
Octobre	7268	7378	6903	6840	
Novembre	6544	7009	6160	5803	
Décembre	5723	5937	5618	5598	
	2006	2007	2008	2009	2010
MJA	9224	9214	9027	8955	
Moy.été	17022	16513	15701	15096	15380
Moy.hiver	6275	6455	6342	6372	5928

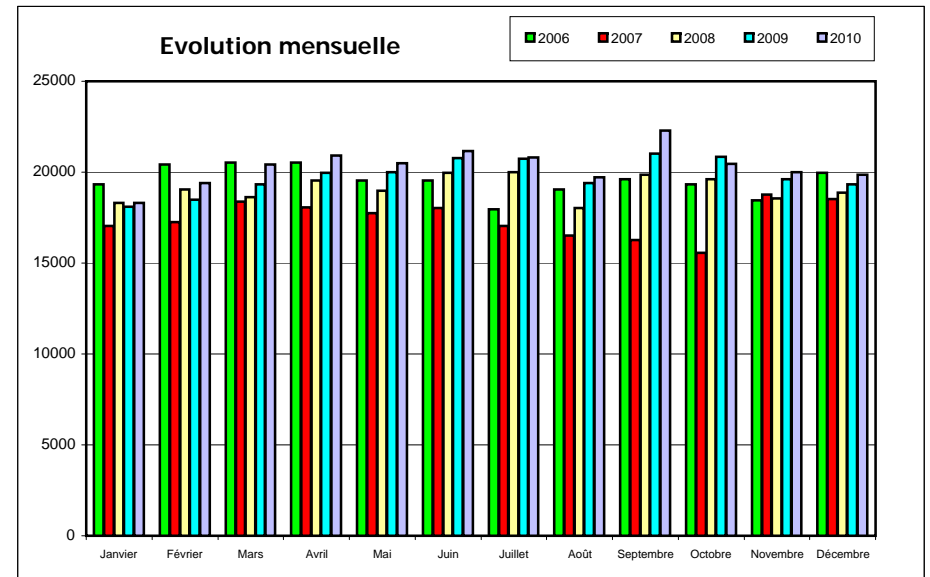
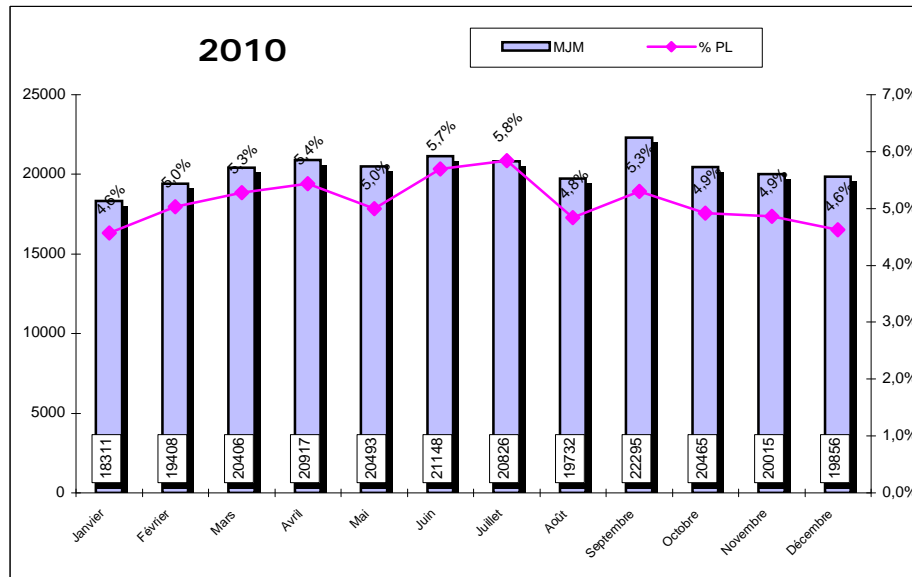


\* Alternat sur le pont de Kérisper - pas de comptable fiable

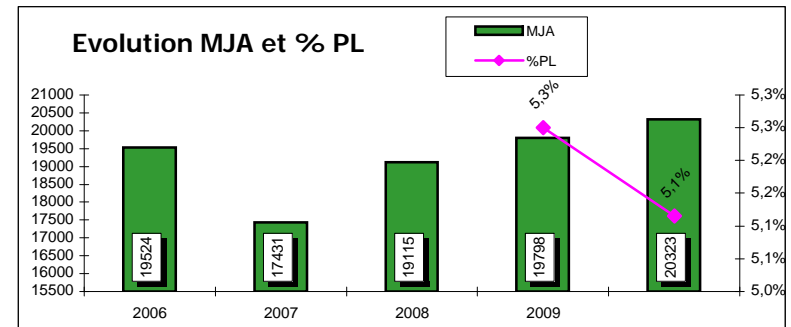


	2006	2007	2008	2009	2010
Janvier	17537	17527	17780	17920	17811
Février	18229	17472	19073	19167	18860
Mars	18621	19960	18731	20454	19835
Avril	20727	20040	20498	21222	21141
Mai	20375	19076	21046	21930	21681
Juin	23374	21573	21074	23194	23666
Juillet	25079	22635	24221	23567	24629
Août	22911	23976	23512	24032	23490
Septembre	19668	20485	20418	21280	21432
Octobre	18552	19457	19712	19911	19726
Novembre	18293	18892	18506	18339	19191
Décembre	17706	18237	19112	18730	18739
	2006	2007	2008	2009	2010
MJA	20089	19944	20307	20812	20850
Moy.été	23995	23306	23867	23800	24060
Moy.hiver	18156	18591	18819	19087	19027





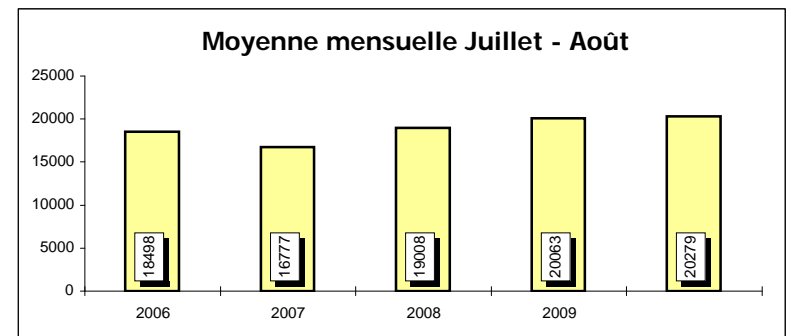
	2006		2007		2008		2009		2010	
	MJM	% PL	MJM	% PL	MJM	% PL	MJM	% PL	MJM	% PL
Janvier	19332		17052	*	18298	5,1%	18113	4,8%	18311	4,6%
Février	20434		17244	*	19059	*	18496	5,4%	19408	5,0%
Mars	20522		18364	*	18618	5,6%	19326	5,4%	20406	5,3%
Avril	20527		18064	6,0%	19550	6,0%	19971	5,5%	20917	5,4%
Mai	19554		17764	5,7%	18986	5,5%	19997	5,1%	20493	5,0%
Juin	19525		18039	*	19952	*	20760	5,7%	21148	5,7%
Juillet	17958		17048	*	20001	*	20726	5,8%	20826	5,8%
Août	19038		16505	*	18015	5,0%	19399	4,9%	19732	4,8%
Septembre	19625		16266	*	19845	5,5%	21004	5,4%	22295	5,3%
Octobre	19345		15571	6,4%	19610	5,5%	20834	5,4%	20465	4,9%
Novembre	18452		18753	5,5%	18556	5,1%	19625	4,9%	20015	4,9%
Décembre	19981		18504	4,8%	18889	4,8%	19319	4,7%	19856	4,6%



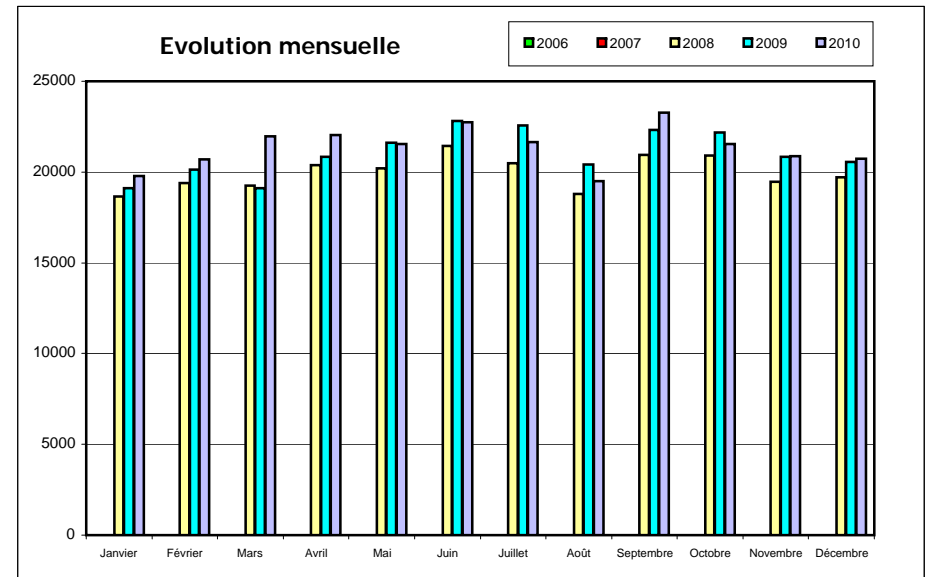
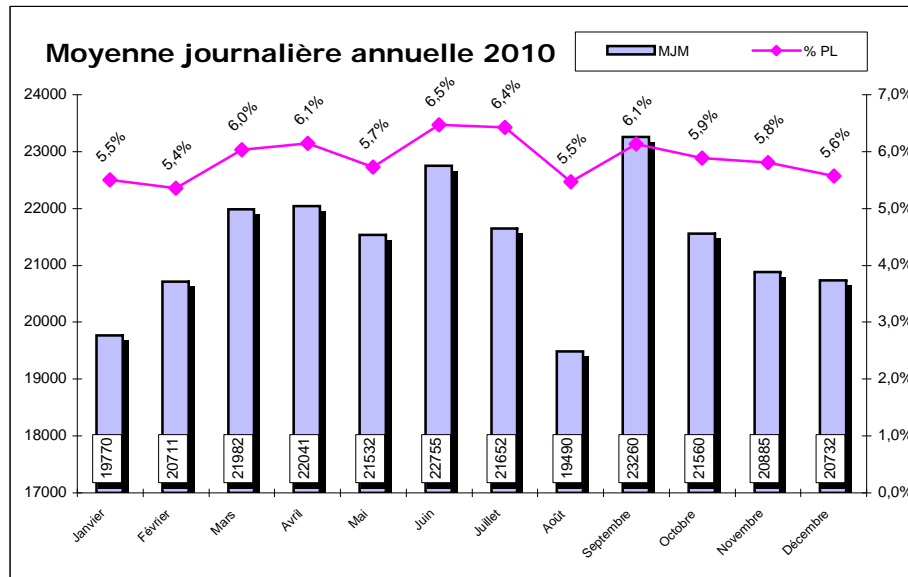
	2006	2007	2008	2009	2010
MJA	19524	17431	19115	19798	20323
%PL				5,3%	5,1%
Moy,été	18498	16777	19008	20063	20279
Moy,hiver	19678	17581	18838	19286	19744



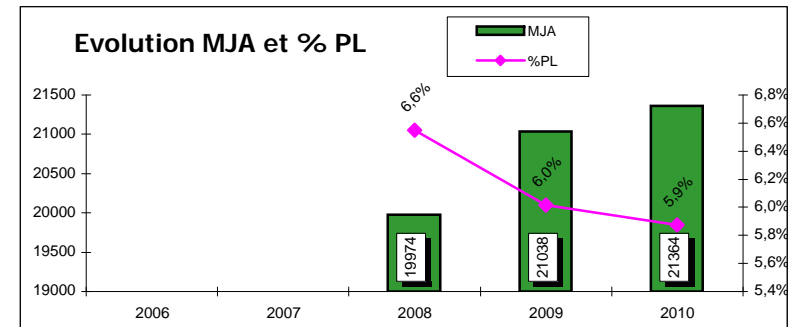
Travaux échangeur du Poteau en 2007-2008



\* panne compteur

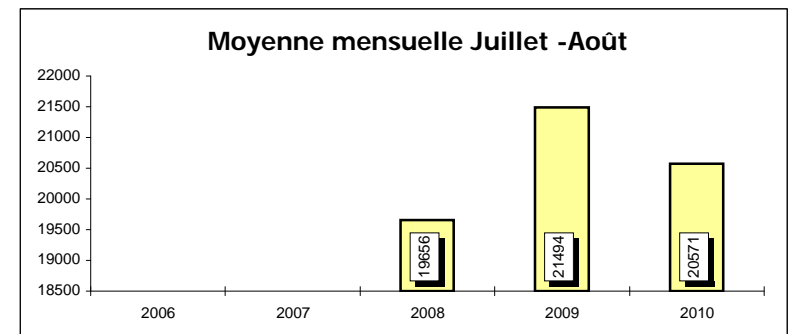


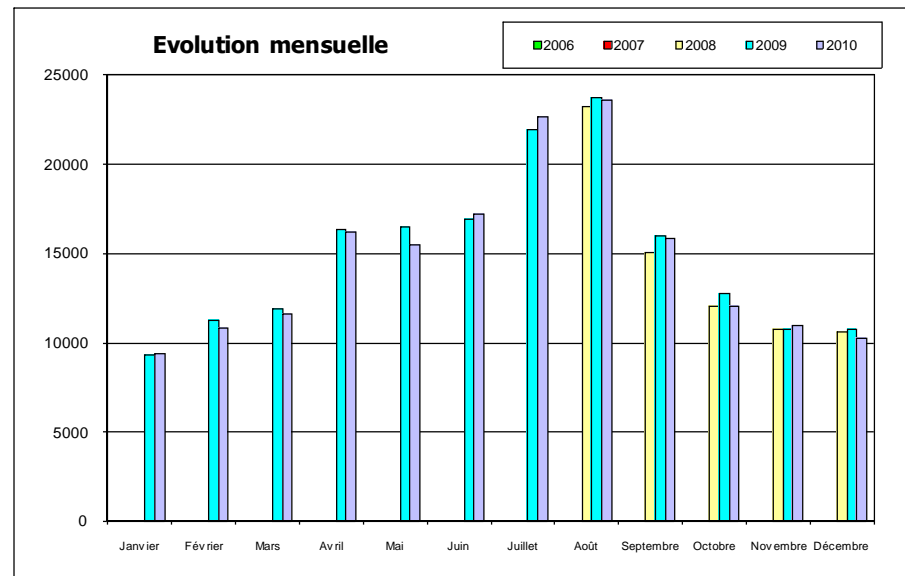
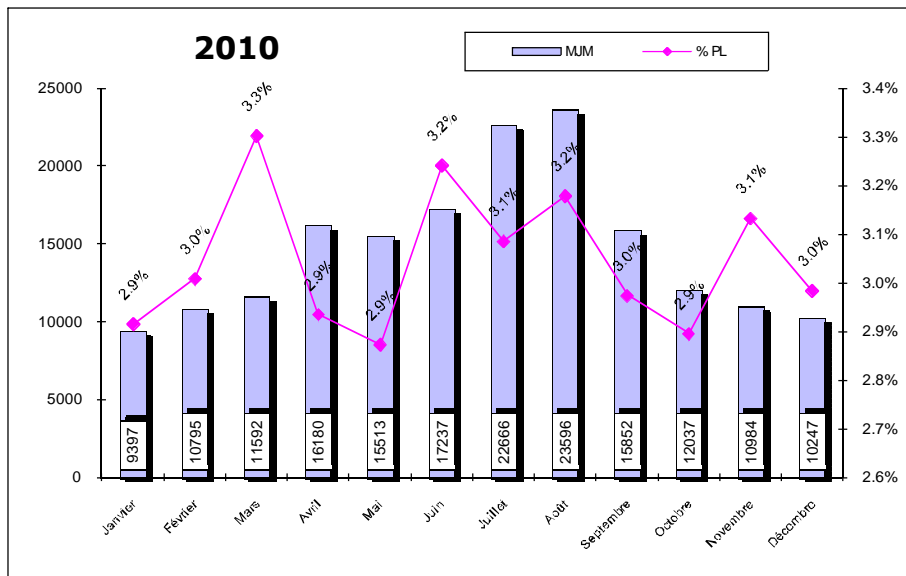
	2006		2007		2008		2009		2010	
	MJM	% PL	MJM	% PL	MJM	% PL	MJM	% PL	MJM	% PL
Janvier					18656	6,7%	19117	5,6%	19770	5,5%
Février					19397	7,1%	20147	5,9%	20711	5,4%
Mars					19257	6,6%	19094	6,4%	21982	6,0%
Avril					20385	7,1%	20822	5,9%	22041	6,1%
Mai					20205	6,5%	21599	6,0%	21532	5,7%
Juin					21455	6,9%	22820	6,9%	22755	6,5%
Juillet					20503	7,3%	22569	6,8%	21652	6,4%
Août					18808	5,6%	20419	5,4%	19490	5,5%
Septembre					20932	6,8%	22305	6,1%	23260	6,1%
Octobre					20902	6,6%	22162	6,1%	21560	5,9%
Novembre					19461	5,9%	20846	5,7%	20885	5,8%
Décembre					19726	5,5%	20555	5,4%	20732	5,6%



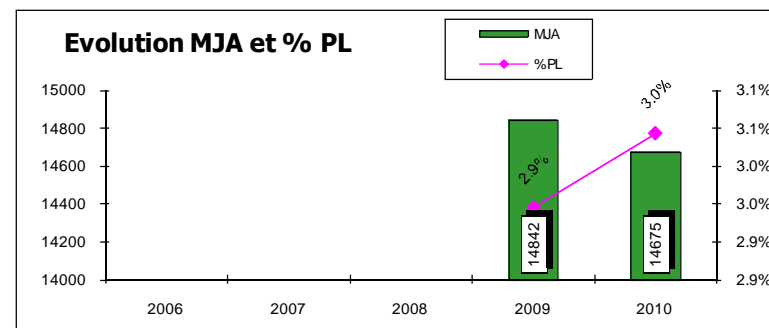
	2006	2007	2008	2009	2010
MJA			19974	21038	21364
%PL			6,6%	6,0%	5,9%
Moy,été			19656	21494	20571
Moy,hiver			19567	20320	20940

mise en service 1 Janvier 2008





	2006		2007		2008		2009		2010	
	MJM	% PL	MJM	% PL	MJM	% PL	MJM	% PL	MJM	% PL
Janvier							9296	2.6%	9397	2.9%
Février							11230	3.0%	10795	3.0%
Mars							11902	3.2%	11592	3.3%
Avril							16342	3.0%	16180	2.9%
Mai							16460	2.9%	15513	2.9%
Juin							16929	3.1%	17237	3.2%
Juillet							21964	3.1%	22666	3.1%
Août					23226	3.1%	23715	2.9%	23596	3.2%
Septembre					15056	3.1%	15972	*	15852	3.0%
Octobre					12057	3.2%	12783	2.9%	12037	2.9%
Novembre					10732	2.9%	10780	3.0%	10984	3.1%
Décembre					10587	2.6%	10726	2.7%	10247	3.0%

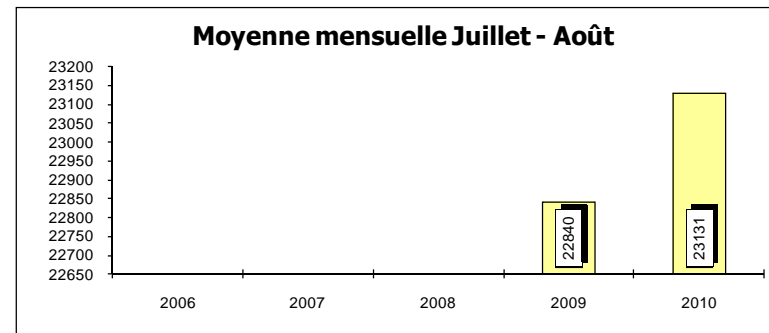


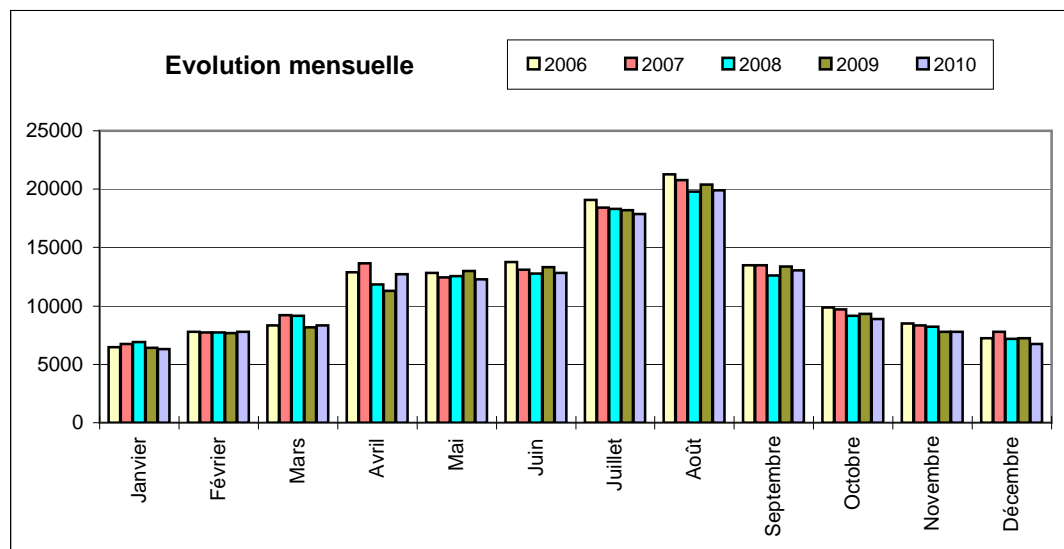
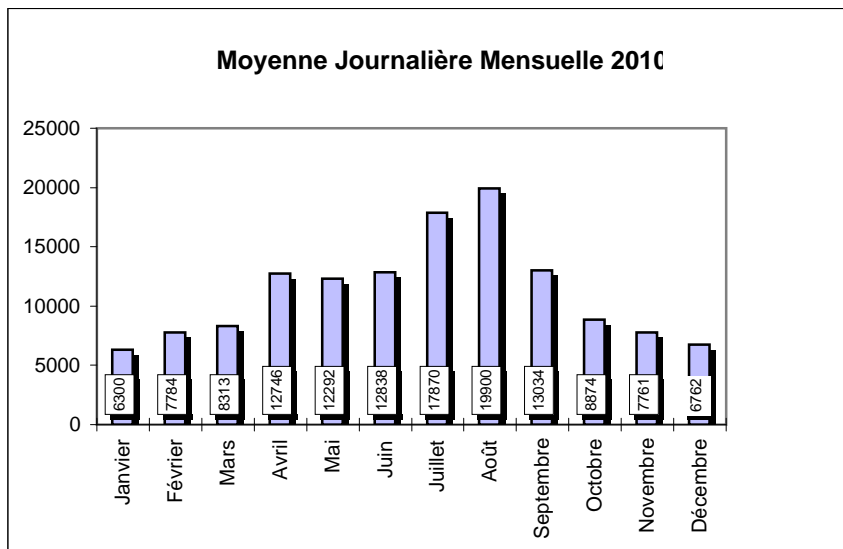
	2006	2007	2008	2009	2010
MJA				14842	14675
%PL				2.9%	3.0%
Moy,été				22840	23131
Moy,hiver				11120	10842

\* panne compteur

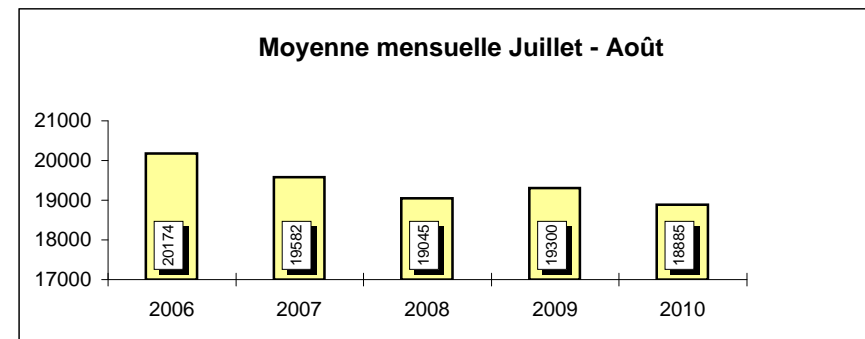
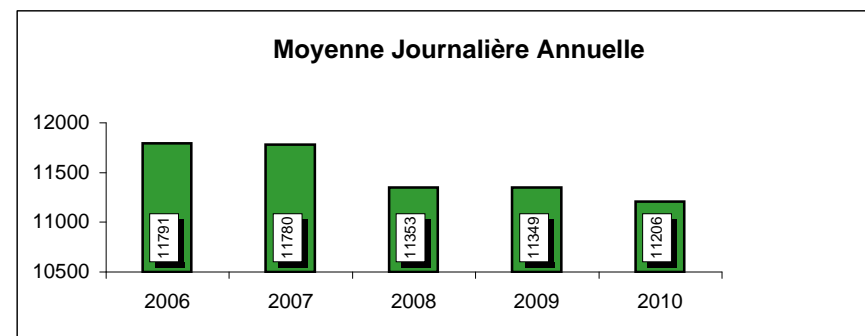


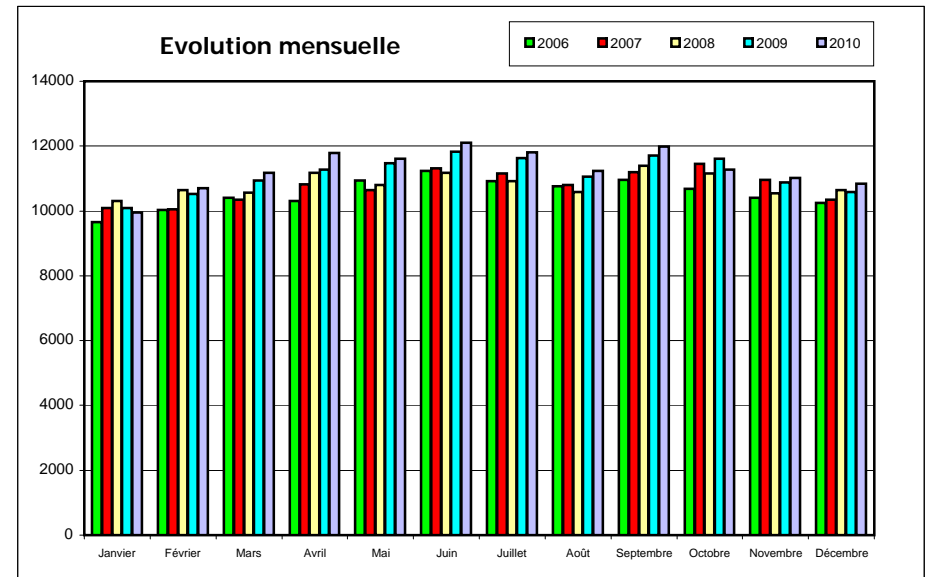
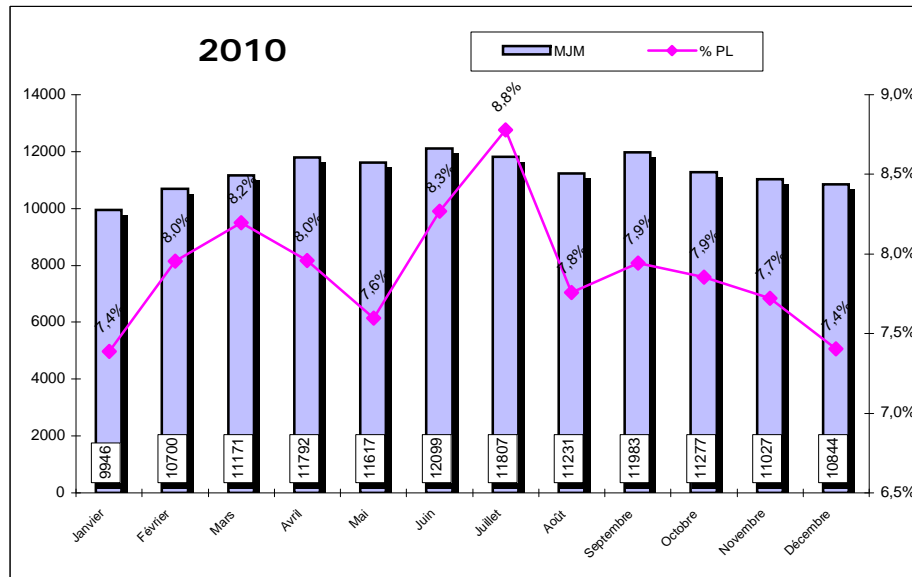
Mise en service le 26 Juillet 2008



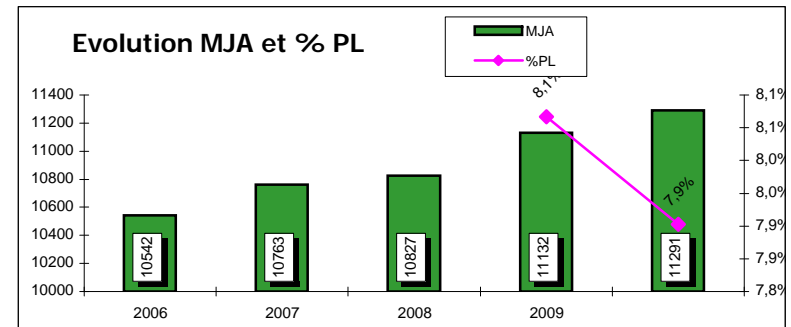


	2006	2007	2008	2009	2010
Janvier	6471	6765	6933	6398	6300
Février	7772	7754	7745	7685	7784
Mars	8350	9207	9154	8170	8313
Avril	12889	13641	11853	11277	12746
Mai	12853	12433	12582	12975	12292
Juin	13748	13093	12753	13331	12838
Juillet	19065	18401	18294	18200	17870
Août	21282	20763	19796	20400	19900
Septembre	13502	13508	12587	13392	13034
Octobre	9851	9688	9140	9343	8874
Novembre	8497	8350	8225	7763	7761
Décembre	7216	7759	7172	7250	6762
	2006	2007	2008	2009	2010
MJA	11791	11780	11353	11349	11206
Moy.été	20174	19582	19045	19300	18885
Moy.hiver	8026	8254	8062	7768	7632



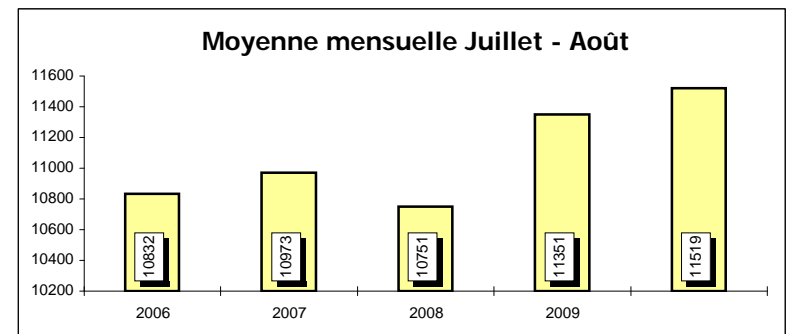


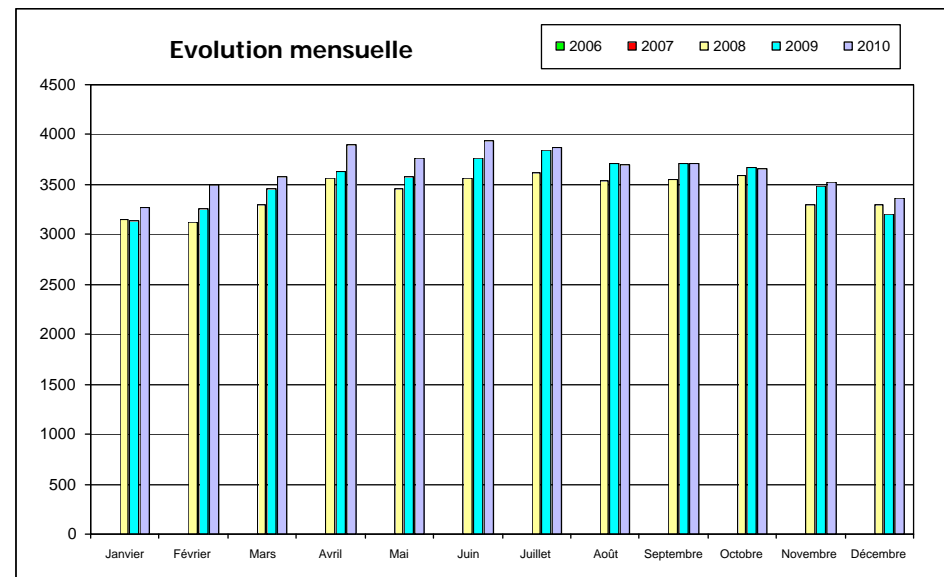
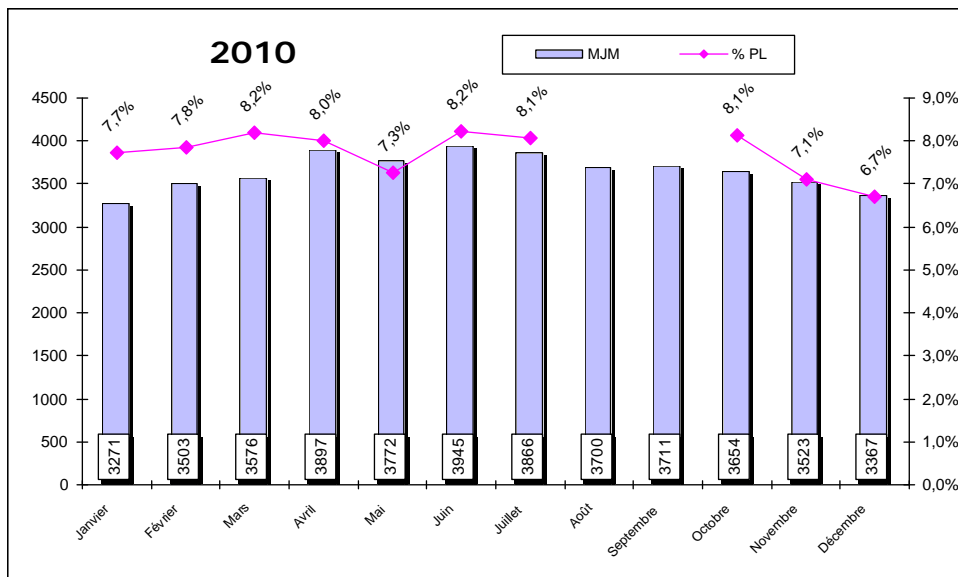
	2006		2007		2008		2009		2010	
	MJM	% PL	MJM	% PL	MJM	% PL	MJM	% PL	MJM	% PL
Janvier	9653		10081	7,8%	10312	8,2%	10084	7,8%	9946	7,4%
Février	10039		10054	*	10650	8,5%	10521	8,3%	10700	8,0%
Mars	10402		10343	*	10557	8,1%	10944	8,1%	11171	8,2%
Avril	10298		10816	*	11182	8,8%	11273	8,2%	11792	8,0%
Mai	10940		10647	*	10807	8,2%	11466	7,7%	11617	7,6%
Juin	11226		11307	*	11183	8,6%	11820	8,3%	12099	8,3%
Juillet	10911		11148	*	10922	9,2%	11638	8,9%	11807	8,8%
Août	10753		10797	8,2%	10580	7,9%	11063	8,0%	11231	7,8%
Septembre	10952		11195	7,9%	11390	8,2%	11708	8,2%	11983	7,9%
Octobre	10678		11451	8,6%	11158	8,4%	11601	8,1%	11277	7,9%
Novembre	10404		10966	8,2%	10544	8,0%	10886	7,6%	11027	7,7%
Décembre	10246		10348	7,9%	10641	7,6%	10585	7,6%	10844	7,4%



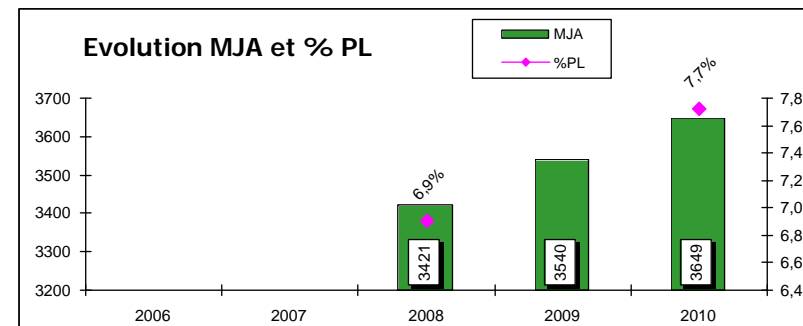
	2006	2007	2008	2009	2010
MJA	10542	10763	10827	11132	11291
%PL				8,1%	7,9%
Moy,été	10832	10973	10751	11351	11519
Moy,hiver	10237	10541	10644	10770	10828

\* panne compteur





	2006		2007		2008		2009		2010	
	MJM	% PL	MJM	% PL	MJM	% PL	MJM	% PL	MJM	% PL
Janvier					3153	3,6%	3140		3271	7,7%
Février					3130	4,7%	3262		3503	7,8%
Mars					3296	7,8%	3465		3576	8,2%
Avril					3568	9,1%	3637		3897	8,0%
Mai					3458	7,0%	3578		3772	7,3%
Juin					3564	7,7%	3771		3945	8,2%
Juillet					3615	7,5%	3841		3866	8,1%
Août					3539	6,0%	3706		3700	
Septembre					3554	7,3%	3715		3711	
Octobre					3592	8,0%	3674		3654	8,1%
Novembre					3292	7,0%	3487		3523	7,1%
Décembre					3295	7,2%	3206		3367	6,7%

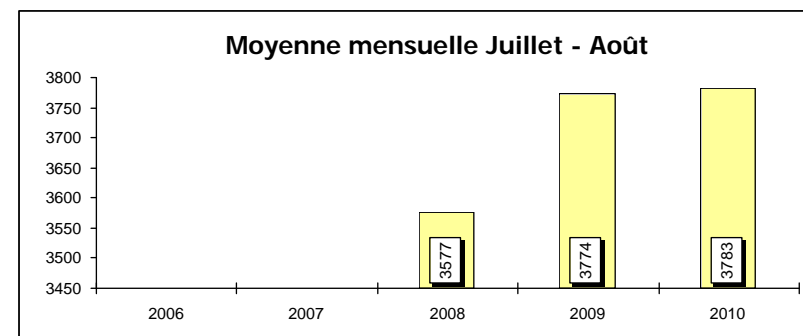


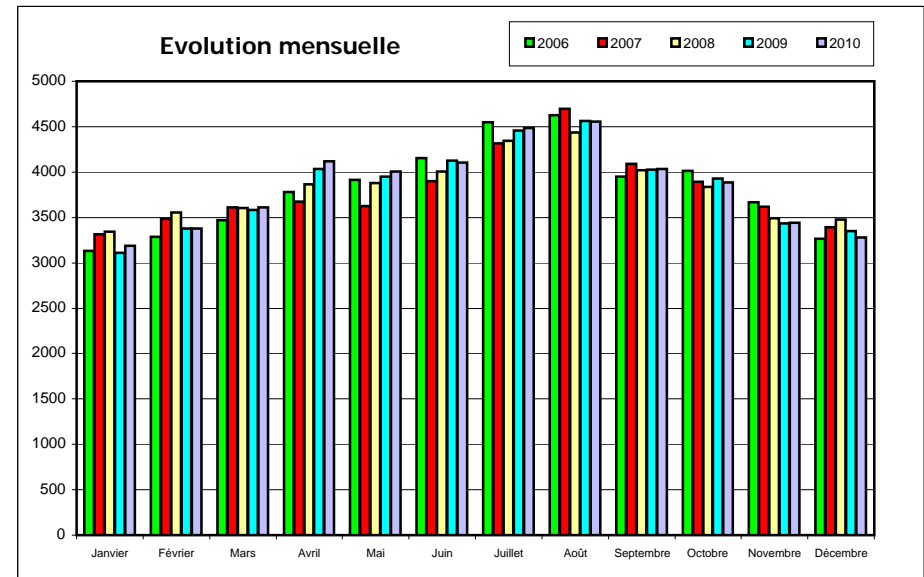
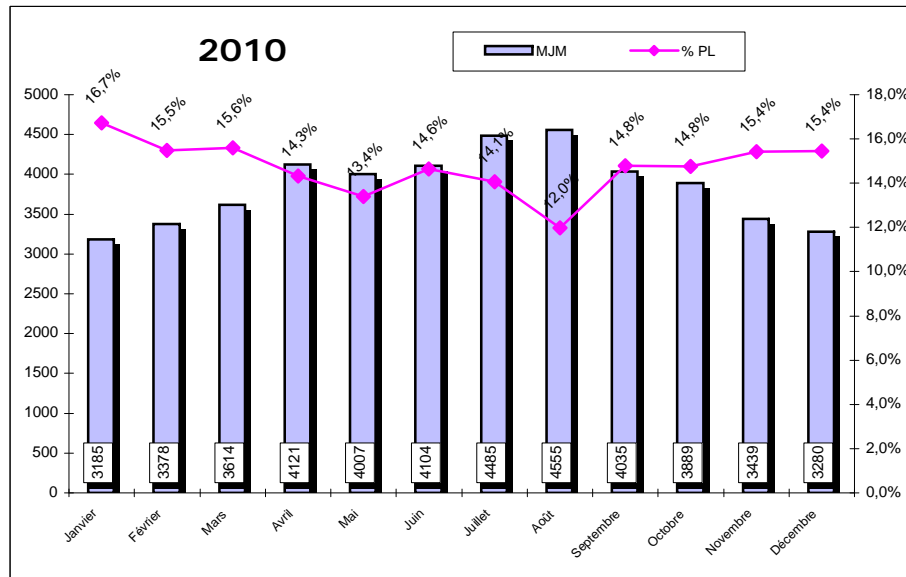
	2006	2007	2008	2009	2010
MJA			3421	3540	3649
%PL			6,9%		7,7%
Moy,été			3577	3774	3783
Moy,hiver			3293	3372	3482

\* panne compteur

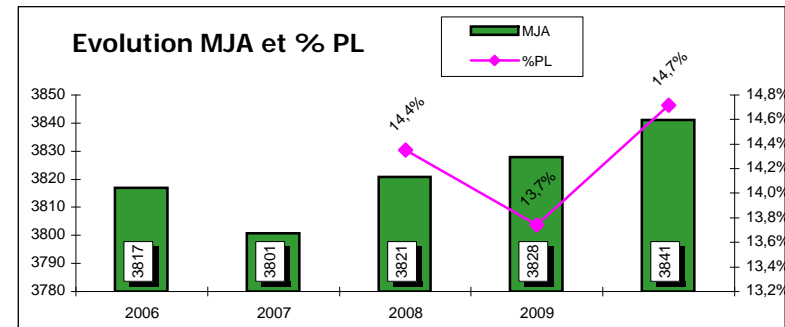


mise en service fin 2007



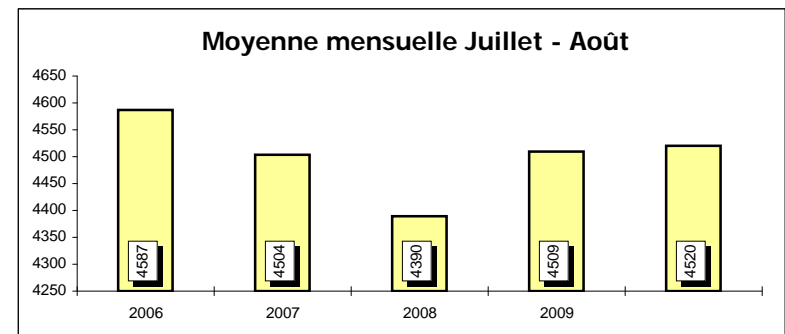


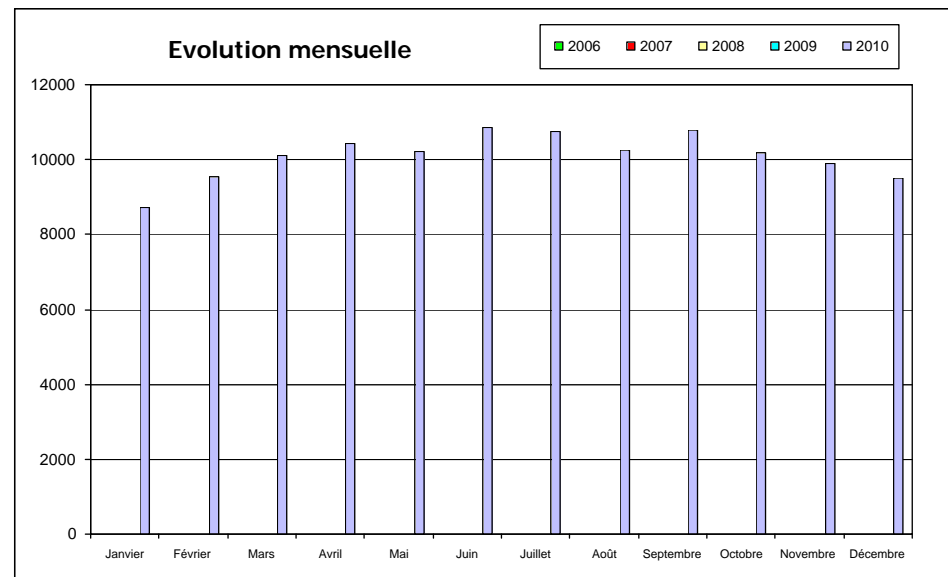
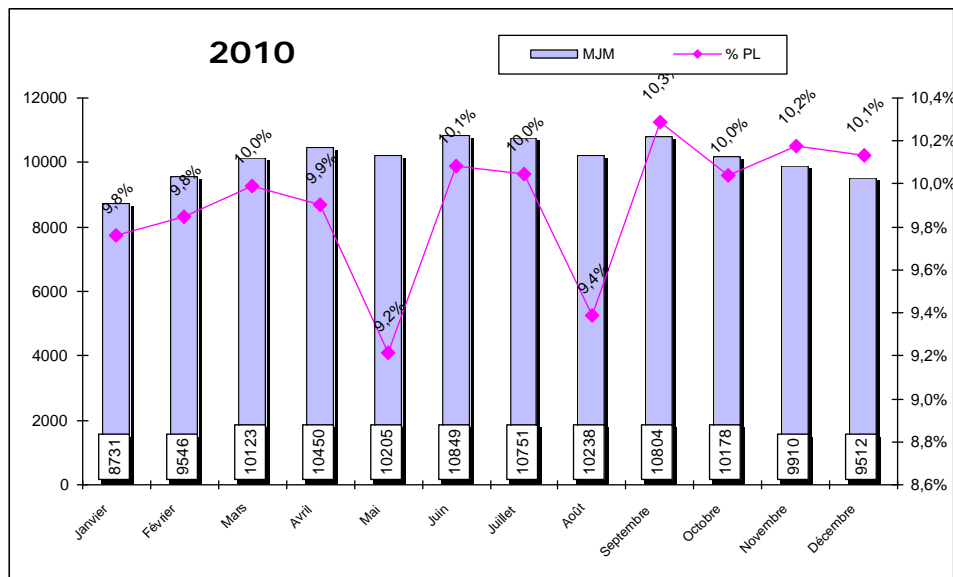
	2006		2007		2008		2009		2010	
	MJM	% PL	MJM	% PL	MJM	% PL	MJM	% PL	MJM	% PL
Janvier	3128		3317	15,3%	3342	15,5%	3109	14,5%	3185	16,7%
Février	3288		3484	15,2%	3551	15,5%	3381	14,9%	3378	15,5%
Mars	3469		3614	15,1%	3605	14,8%	3583	15,2%	3614	15,6%
Avril	3778		3673	*	3867	15,3%	4034	13,7%	4121	14,3%
Mai	3916		3622	14,4%	3882	13,5%	3950	12,5%	4007	13,4%
Juin	4155		3898	15,1%	4004	14,4%	4125	13,8%	4104	14,6%
Juillet	4549		4313	12,6%	4346	14,8%	4455	14,3%	4485	14,1%
Août	4624		4695	12,2%	4433	11,7%	4563	11,2%	4555	12,0%
Septembre	3951		4093	13,3%	4019	14,4%	4026	13,6%	4035	14,8%
Octobre	4010		3895	15,0%	3835	14,6%	3925	*	3889	14,8%
Novembre	3668		3615	14,9%	3491	13,9%	3435	*	3439	15,4%
Décembre	3267		3389	13,8%	3474	13,8%	3349	*	3280	15,4%



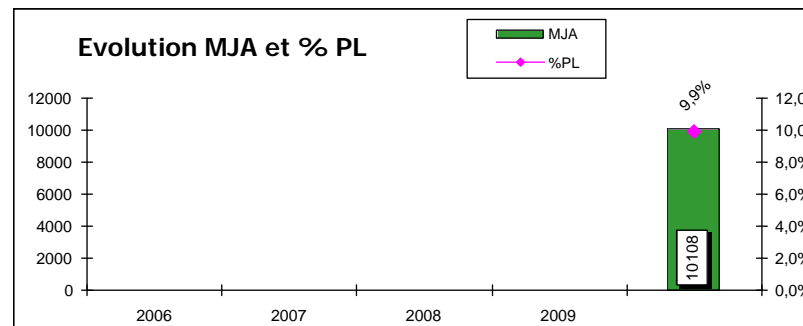
	2006	2007	2008	2009	2010
MJA	3817	3801	3821	3828	3841
%PL			14,4%	13,7%	14,7%
Moy,été	4587	4504	4390	4509	4520
Moy,hiver	3472	3552	3550	3464	3464

\* panne compteur

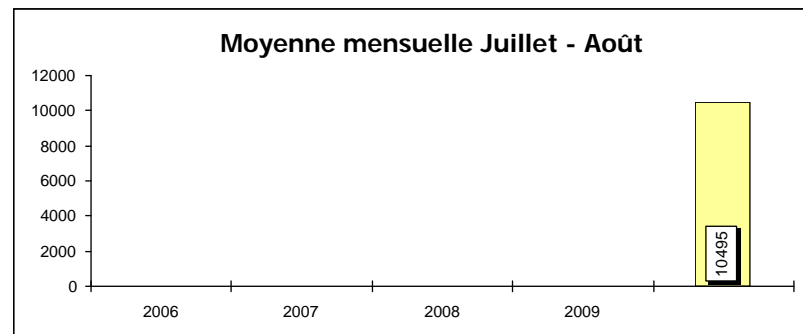


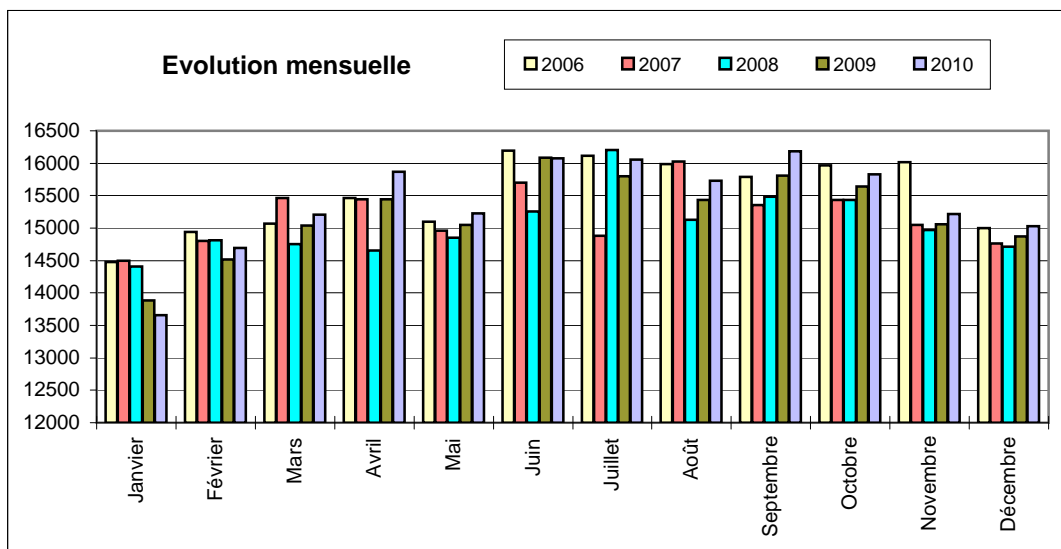
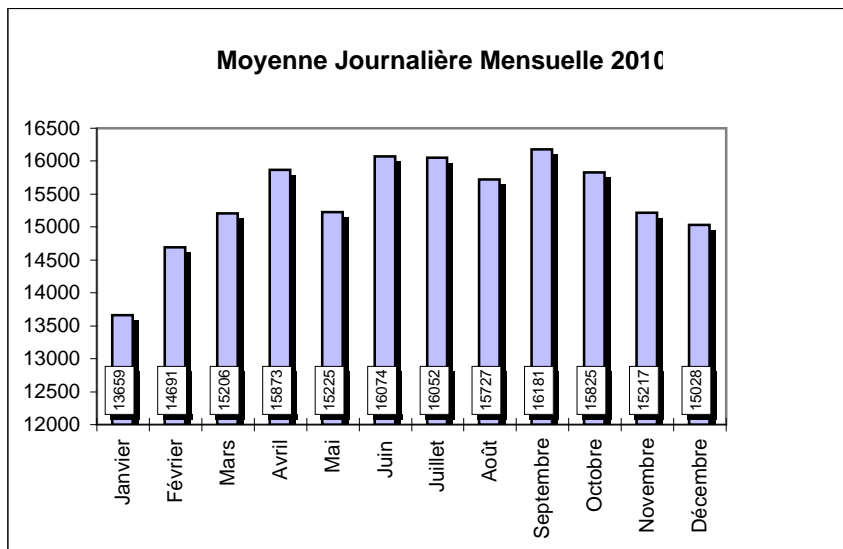


	2006		2007		2008		2009		2010	
	MJM	% PL	MJM	% PL	MJM	% PL	MJM	% PL	MJM	% PL
Janvier									8731	9,8%
Février									9546	9,8%
Mars									10123	10,0%
Avril									10450	9,9%
Mai									10205	9,2%
Juin									10849	10,1%
Juillet									10751	10,0%
Août									10238	9,4%
Septembre									10804	10,3%
Octobre									10178	10,0%
Novembre									9910	10,2%
Décembre									9512	10,1%

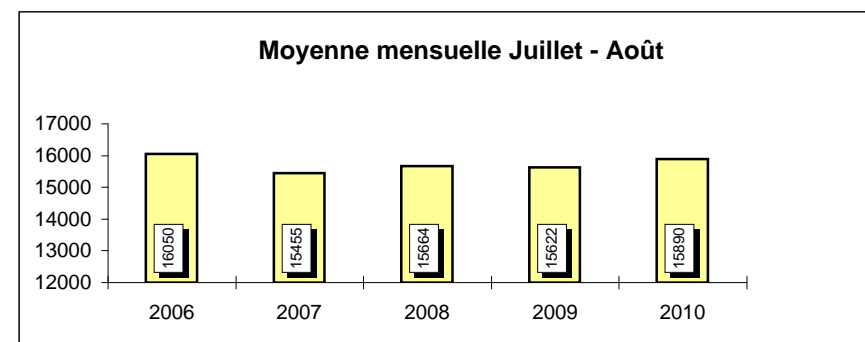
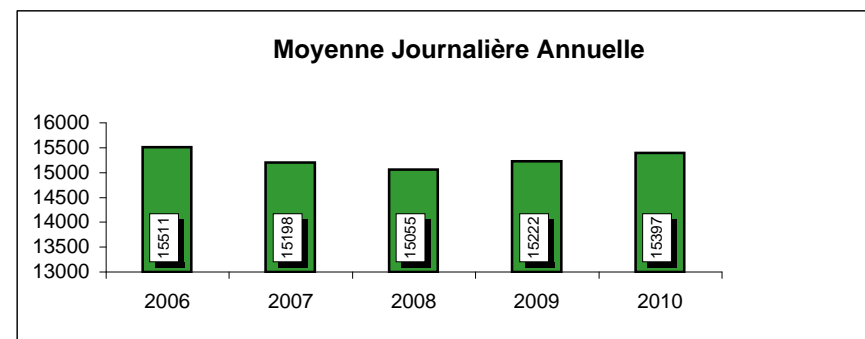


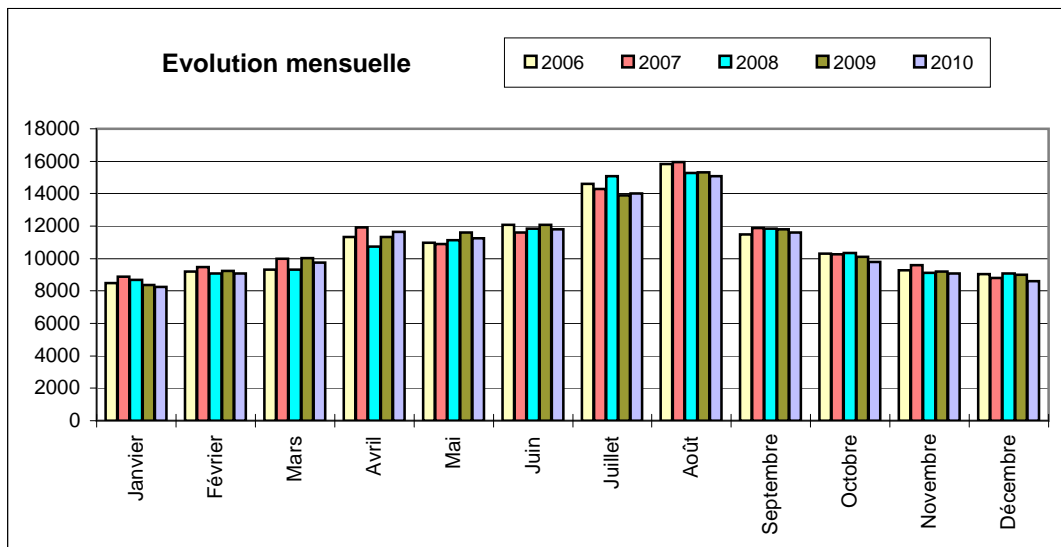
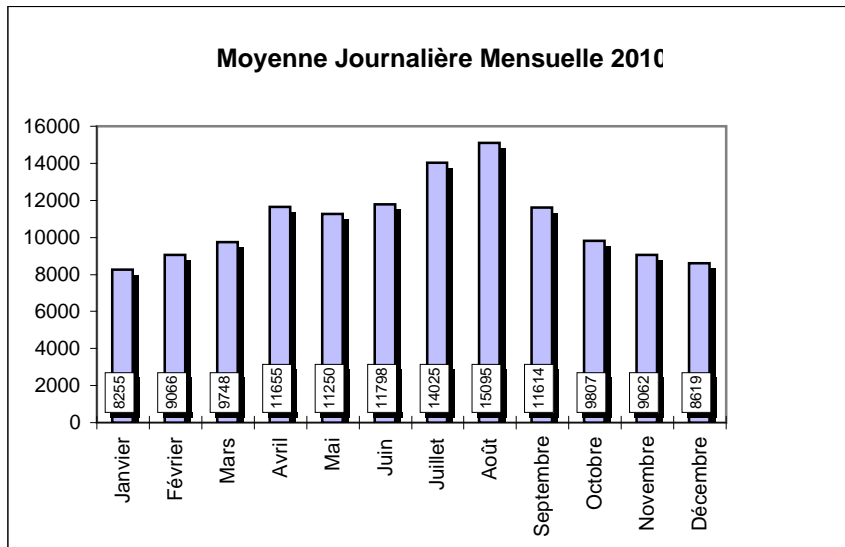
	2006	2007	2008	2009	2010
MJA					10108
%PL					9,9%
Moy,été					10495
Moy,hiver					9667



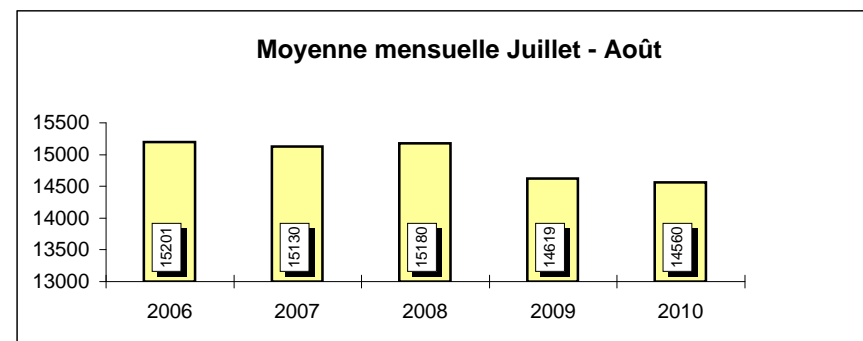
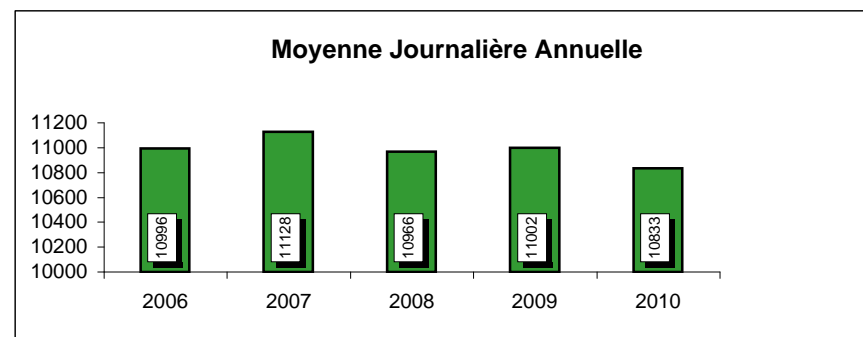


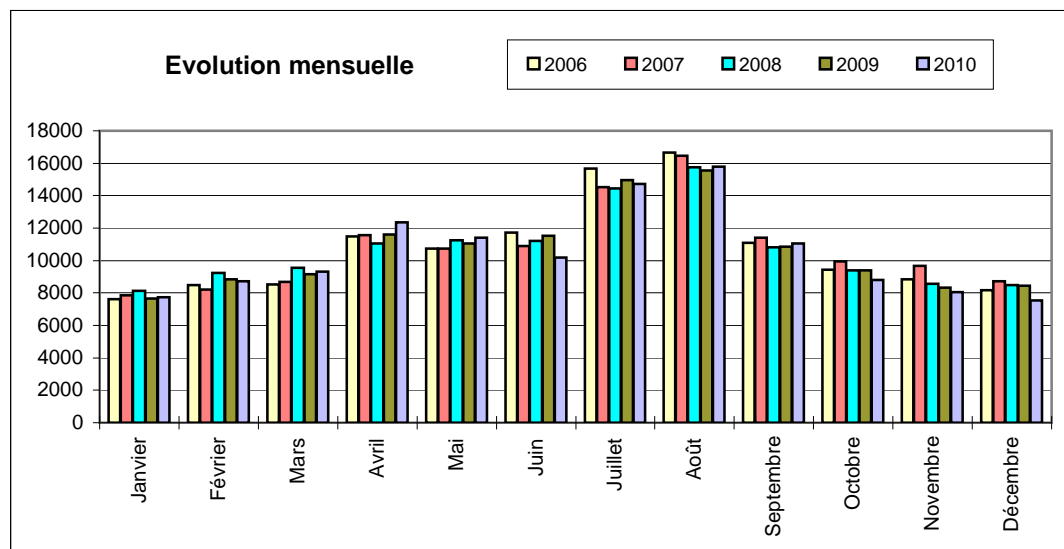
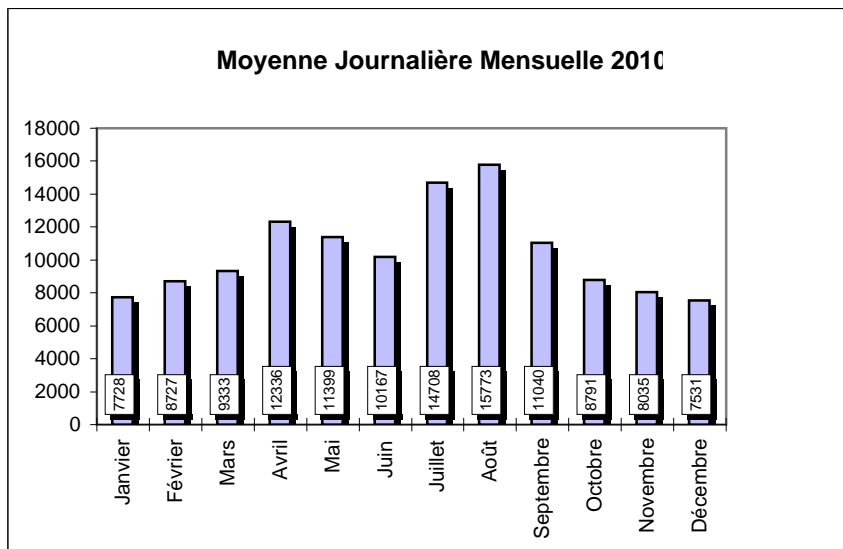
	2006	2007	2008	2009	2010
Janvier	14481	14494	14410	13884	13659
Février	14945	14807	14809	14518	14691
Mars	15065	15460	14755	15039	15206
Avril	15467	15445	14659	15449	15873
Mai	15098	14962	14855	15048	15225
Juin	16194	15700	15258	16087	16074
Juillet	16111	14879	16202	15804	16052
Août	15988	16031	15126	15439	15727
Septembre	15794	15355	15479	15811	16181
Octobre	15972	15433	15433	15643	15825
Novembre	16014	15048	14968	15063	15217
Décembre	14999	14763	14711	14873	15028
	2006	2007	2008	2009	2010
MJA	15511	15198	15055	15222	15397
Moy.été	16050	15455	15664	15622	15890
Moy.hiver	15246	15001	14848	14837	14938



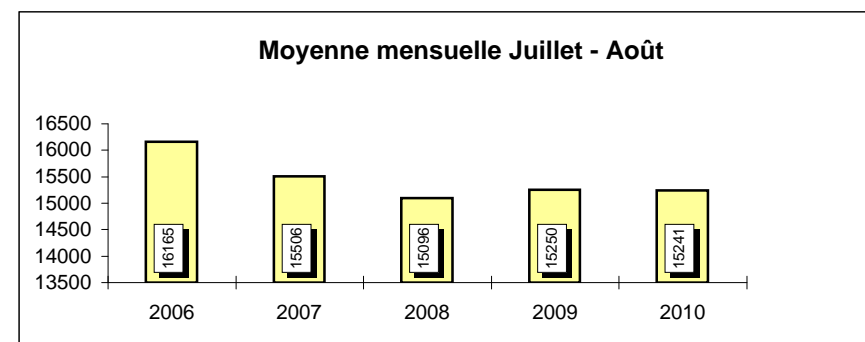
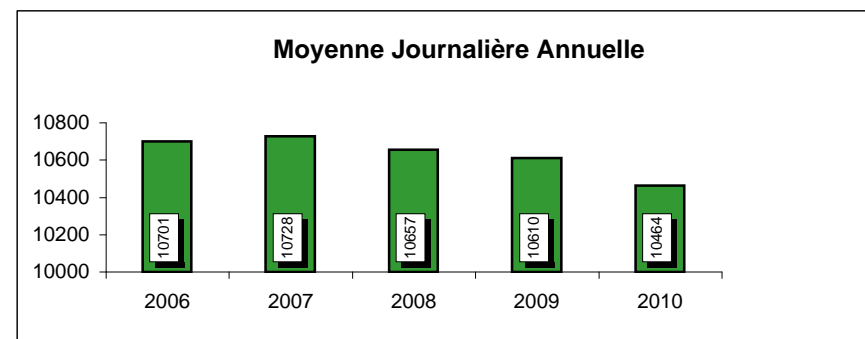


	2006	2007	2008	2009	2010
Janvier	8488	8872	8684	8374	8255
Février	9189	9482	9091	9220	9066
Mars	9335	9977	9298	10036	9748
Avril	11347	11930	10740	11334	11655
Mai	10991	10884	11151	11622	11250
Juin	12074	11589	11852	12088	11798
Juillet	14589	14304	15096	13911	14025
Août	15812	15956	15264	15326	15095
Septembre	11487	11896	11861	11784	11614
Octobre	10289	10259	10353	10125	9807
Novembre	9294	9598	9134	9183	9062
Décembre	9053	8789	9068	9015	8619
	2006	2007	2008	2009	2010
MJA	10996	11128	10966	11002	10833
Moy.été	15201	15130	15180	14619	14560
Moy.hiver	9275	9496	9271	9326	9093

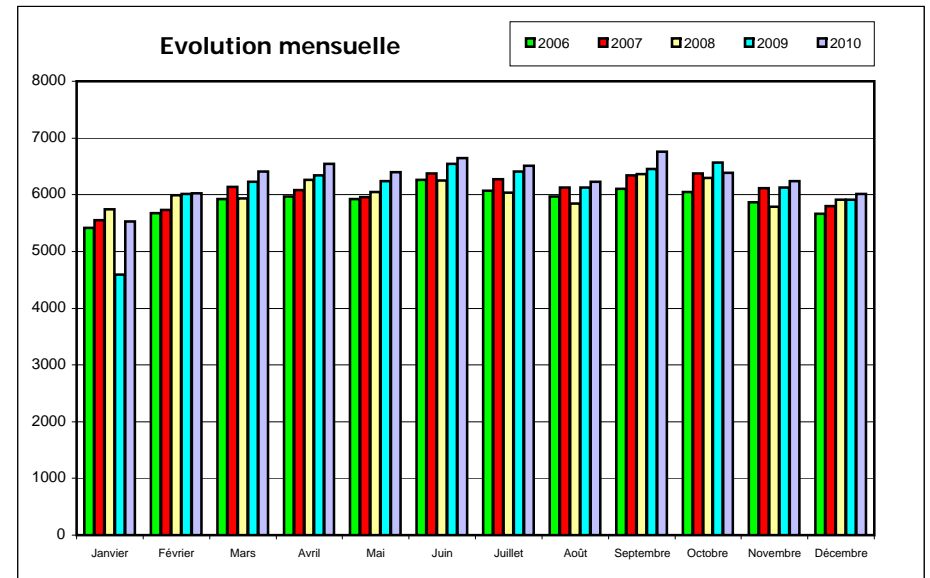
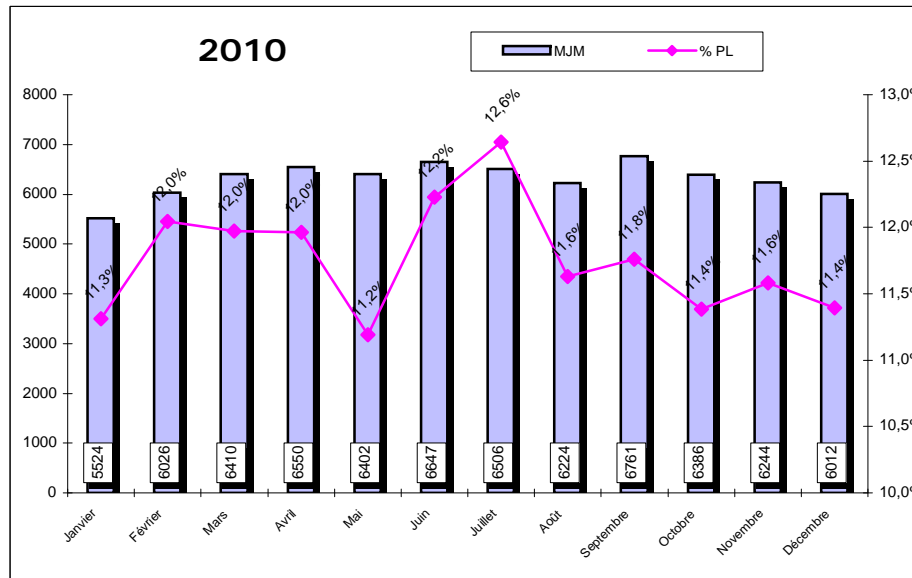




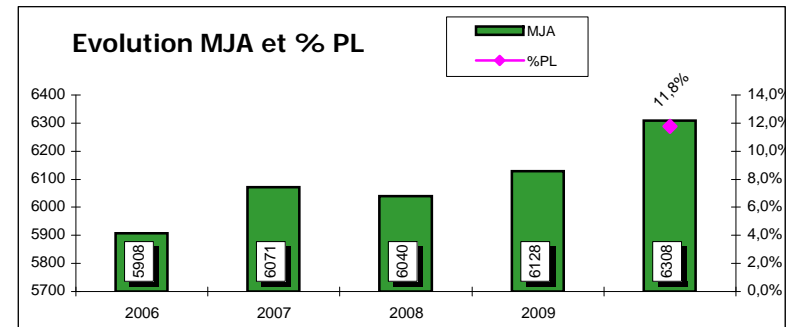
	2006	2007	2008	2009	2010
Janvier	7604	7853	8122	7653	7728
Février	8471	8229	9254	8825	8727
Mars	8515	8696	9543	9143	9333
Avril	11475	11570	11040	11615	12336
Mai	10739	10740	11251	11043	11399
Juin	11709	10895	11200	11525	10167
Juillet	15666	14542	14452	14944	14708
Août	16664	16469	15739	15555	15773
Septembre	11100	11405	10800	10850	11040
Octobre	9451	9948	9412	9405	8791
Novembre	8849	9665	8579	8330	8035
Décembre	8171	8721	8491	8436	7531
	2006	2007	2008	2009	2010
MJA	10701	10728	10657	10610	10464
Moy.été	16165	15506	15096	15250	15241
Moy.hiver	8510	8852	8900	8632	8358



\* tx pont de Kérisper : déviation par RD 768

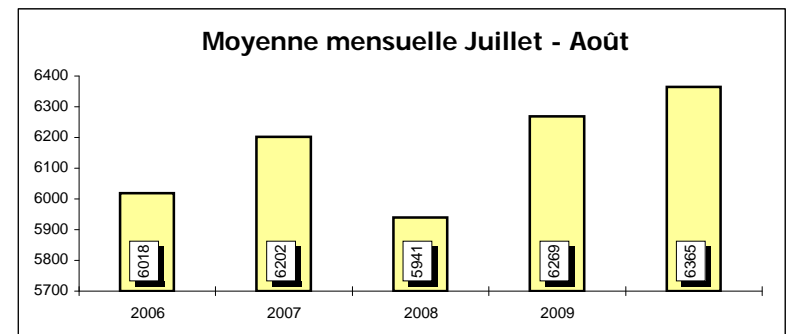


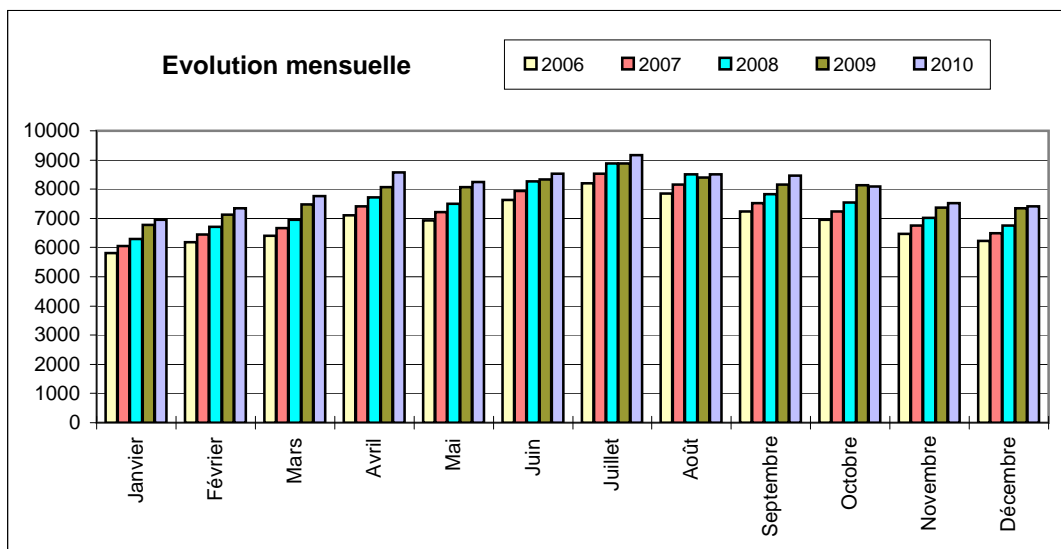
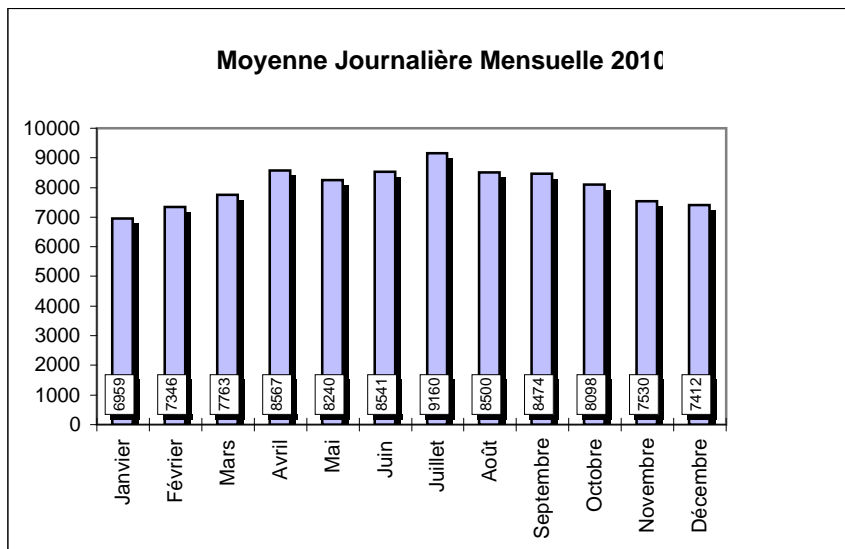
	2006		2007		2008		2009		2010	
	MJM	% PL	MJM	% PL	MJM	% PL	MJM	% PL	MJM	% PL
Janvier	5418		5555	*	5742	*	4587	*	5524	11,3%
Février	5671		5733	*	5989	*	6010	*	6026	12,0%
Mars	5923		6134	*	5935	*	6223	*	6410	12,0%
Avril	5970		6077	*	6266	*	6341	*	6550	12,0%
Mai	5929		5953	*	6044	*	6237	*	6402	11,2%
Juin	6261		6370	*	6248	*	6542	*	6647	12,2%
Juillet	6072		6278	*	6036	*	6411	*	6506	12,6%
Août	5964		6125	*	5845	*	6126	*	6224	11,6%
Septembre	6110		6340	*	6364	*	6458	*	6761	11,8%
Octobre	6053		6371	*	6301	*	6562	*	6386	11,4%
Novembre	5866		6115	*	5791	*	6131	*	6244	11,6%
Décembre	5660		5802	*	5914	*	5911	*	6012	11,4%



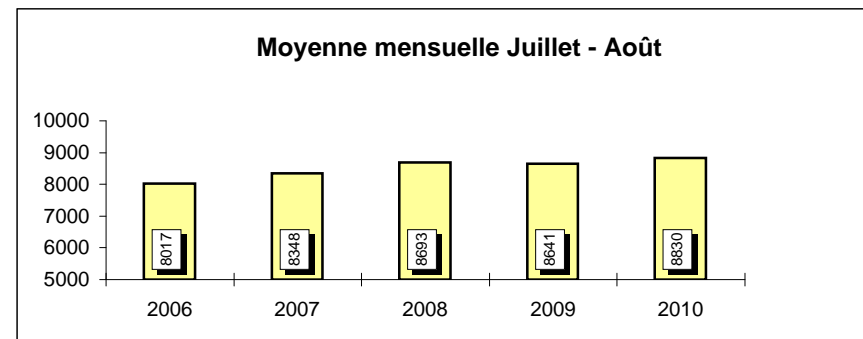
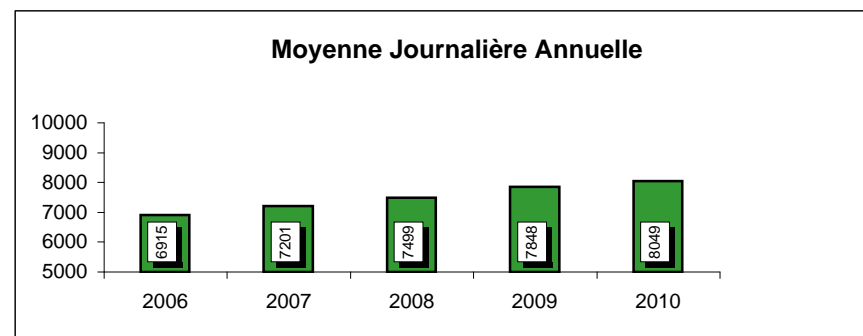
	2006	2007	2008	2009	2010
MJA	5908	6071	6040	6128	6308
%PL					11,8%
Moy,été	6018	6202	5941	6269	6365
Moy,hiver	5765	5952	5945	5904	6100

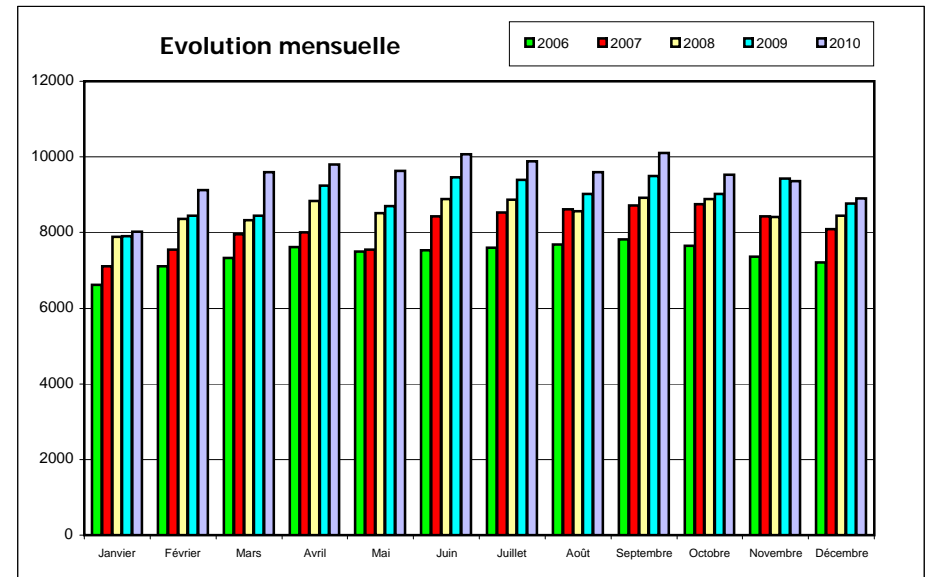
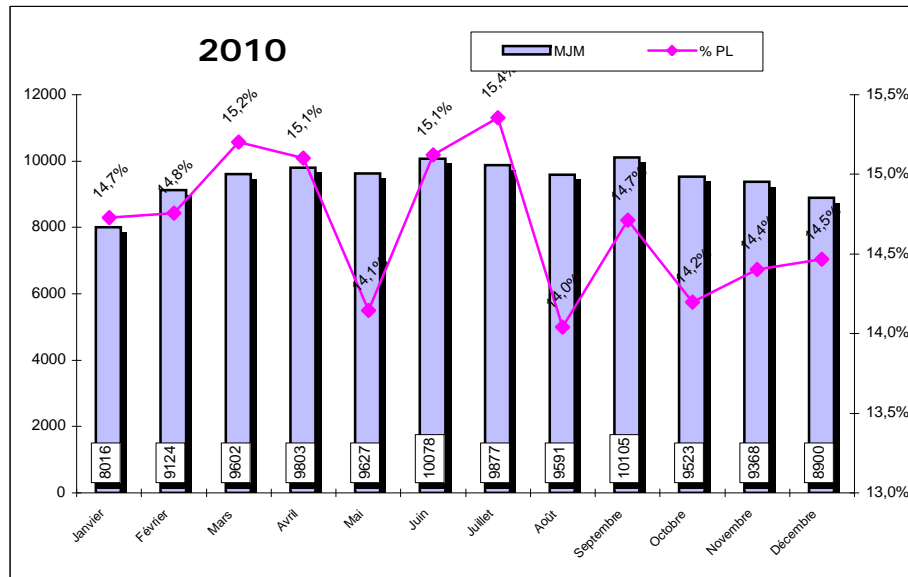
\* panne compteur



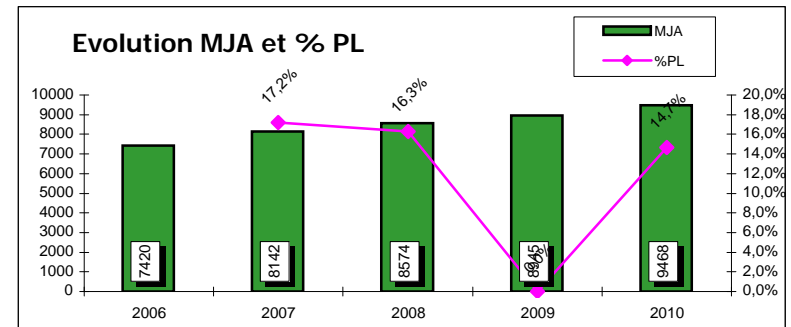


	2006	2007	2008	2009	2010
Janvier	5806	6046	6296	6767	6959
Février	6188	6444	6710	7136	7346
Mars	6402	6666	6941	7479	7763
Avril	7109	7403	7709	8065	8567
Mai	6926	7212	7510	8077	8240
Juin	7631	7946	8274	8339	8541
Juillet	8193	8532	8885	8871	9160
Août	7840	8164	8501	8410	8500
Septembre	7229	7528	7839	8159	8474
Octobre	6947	7234	7533	8146	8098
Novembre	6477	6745	7024	7376	7530
Décembre	6237	6495	6763	7351	7412
	2006	2007	2008	2009	2010
MJA	6915	7201	7499	7848	8049
Moy.été	8017	8348	8693	8641	8830
Moy.hiver	6343	6605	6878	7376	7518



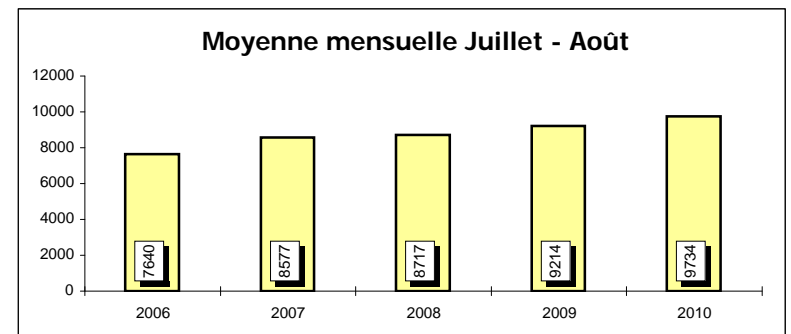


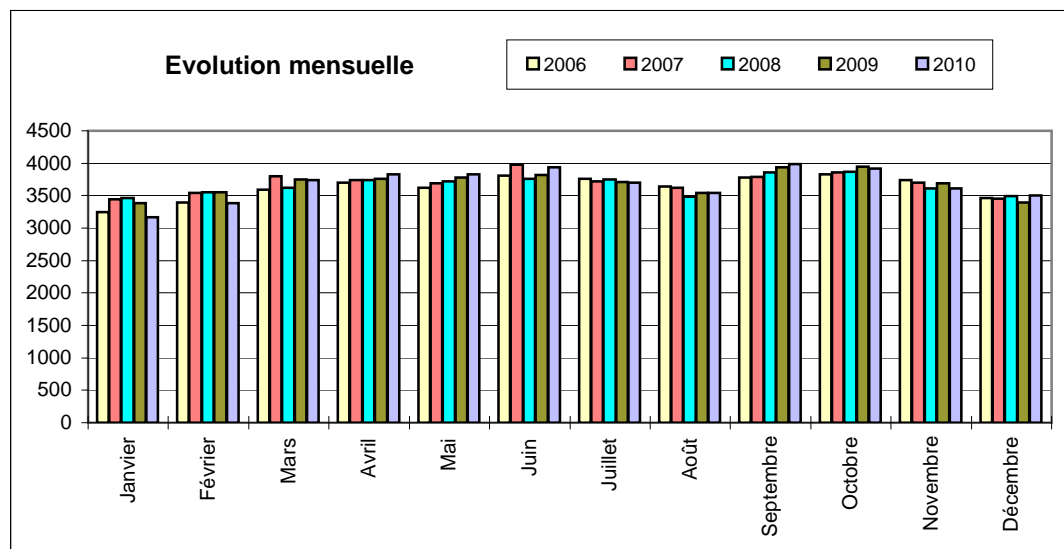
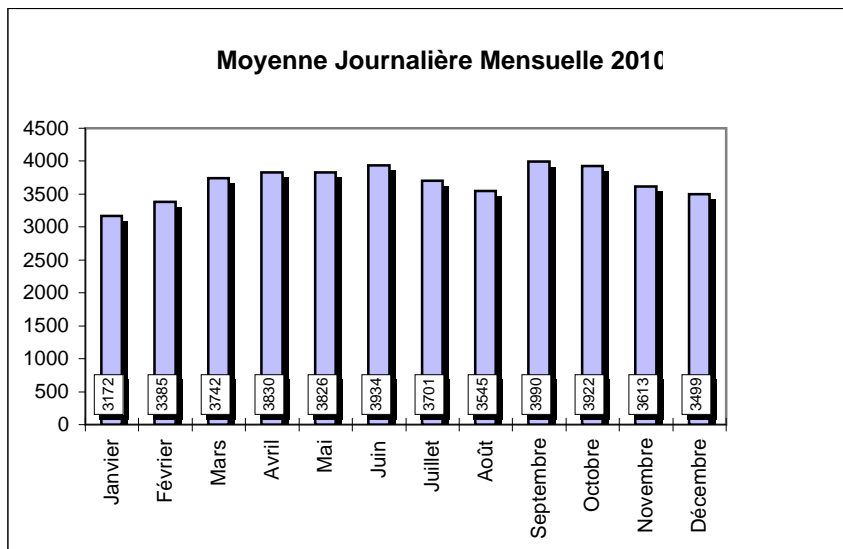
	2006		2007		2008		2009		2010	
	MJM	% PL	MJM	% PL	MJM	% PL	MJM	% PL	MJM	% PL
Janvier	6623		7106	19,0%	7882	17,7%	7906	*	8016	14,7%
Février	7111		7548	19,7%	8355	17,9%	8451	*	9124	14,8%
Mars	7333		7947	18,8%	8326	16,9%	8443	*	9602	15,2%
Avril	7619		8006	17,3%	8841	*	9248	*	9803	15,1%
Mai	7493		7546	16,9%	8509	*	8695	*	9627	14,1%
Juin	7529		8422	*	8886	15,3%	9455	*	10078	15,1%
Juillet	7603		8533	*	8875	15,6%	9400	*	9877	15,4%
Août	7676		8621	14,4%	8559	13,4%	9027	*	9591	14,0%
Septembre	7823		8719	15,7%	8919	*	9492	*	10105	14,7%
Octobre	7652		8752	17,7%	8886	17,2%	9019	*	9523	14,2%
Novembre	7369		8422	17,2%	8404	*	9429	*	9368	14,4%
Décembre	7214		8086	15,2%	8447	*	8770	*	8900	14,5%



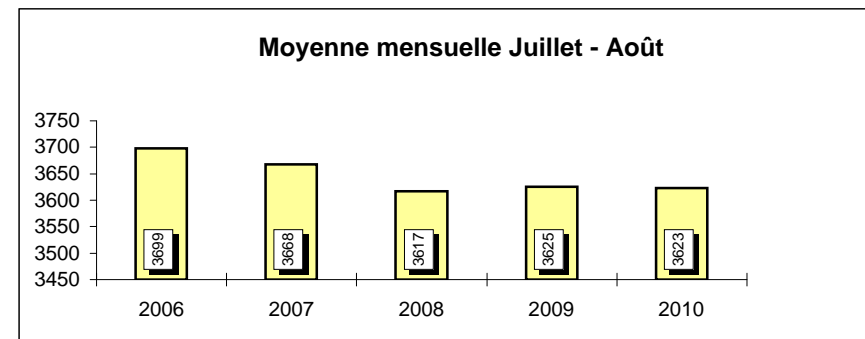
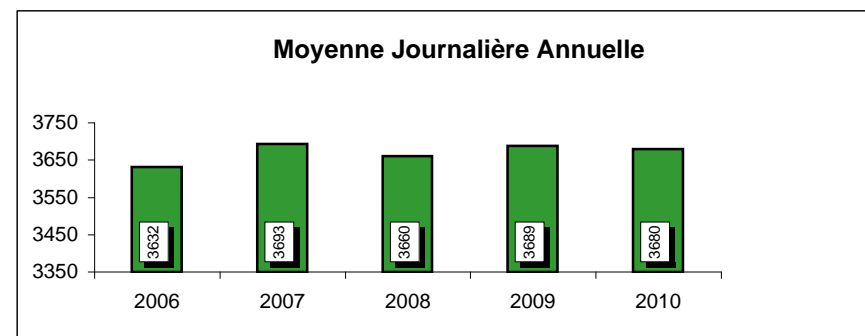
	2006	2007	2008	2009	2010
MJA	7420	8142	8574	8945	9468
%PL		17,2%	16,3%	*	14,7%
Moy,été	7640	8577	8717	9214	9734
Moy,hiver	7217	7977	8383	8670	9089

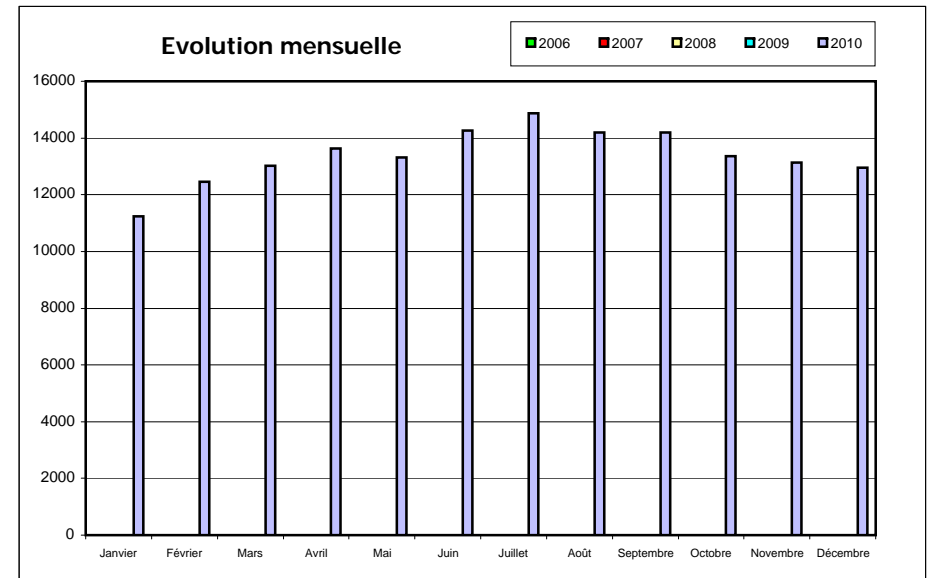
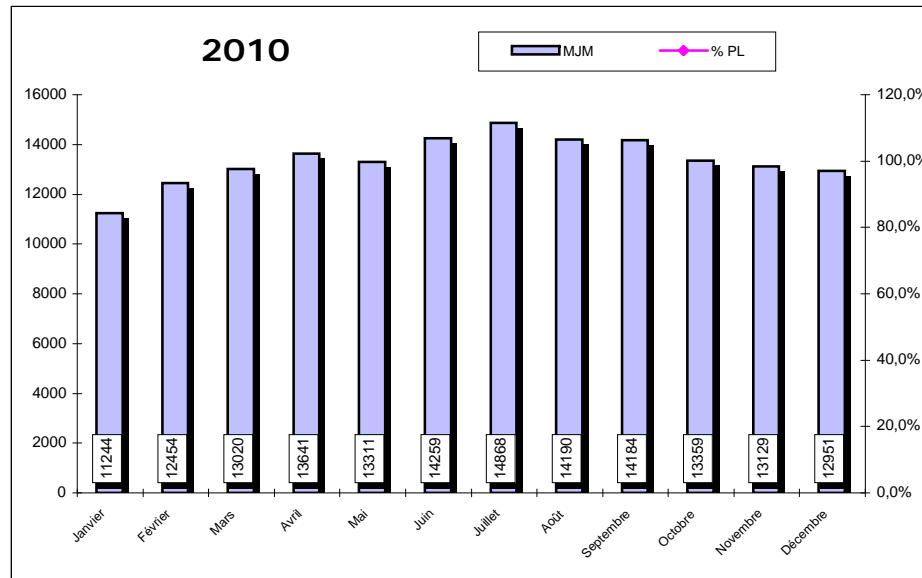
\* panne compteur



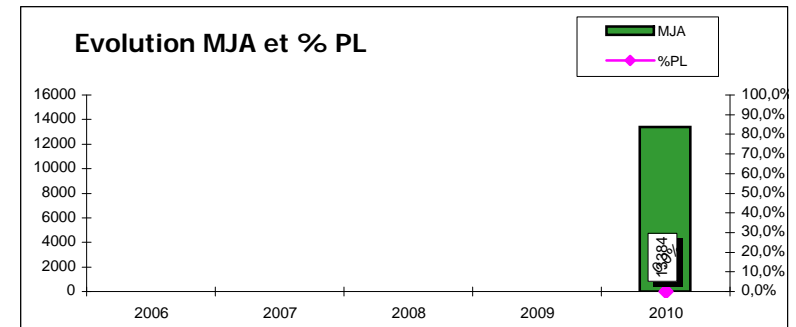


	2006	2007	2008	2009	2010
Janvier	3244	3443	3464	3388	3172
Février	3399	3545	3548	3548	3385
Mars	3590	3802	3617	3748	3742
Avril	3702	3736	3737	3755	3830
Mai	3624	3687	3721	3781	3826
Juin	3811	3973	3758	3822	3934
Juillet	3755	3718	3750	3707	3701
Août	3642	3618	3484	3543	3545
Septembre	3778	3789	3859	3942	3990
Octobre	3832	3859	3871	3947	3922
Novembre	3739	3700	3616	3690	3613
Décembre	3467	3451	3498	3393	3499
<b>MJA</b>	<b>3632</b>	<b>3693</b>	<b>3660</b>	<b>3689</b>	<b>3680</b>
<b>Moy.été</b>	<b>3699</b>	<b>3668</b>	<b>3617</b>	<b>3625</b>	<b>3623</b>
<b>Moy.hiver</b>	<b>3545</b>	<b>3633</b>	<b>3602</b>	<b>3619</b>	<b>3556</b>





	2006		2007		2008		2009		2010	
	MJM	% PL	MJM	% PL	MJM	% PL	MJM	% PL	MJM	% PL
Janvier									11244	*
Février									12454	*
Mars									13020	*
Avril									13641	*
Mai									13311	*
Juin									14259	*
Juillet									14868	*
Août									14190	*
Septembre									14184	*
Octobre									13359	*
Novembre									13129	*
Décembre									12951	*

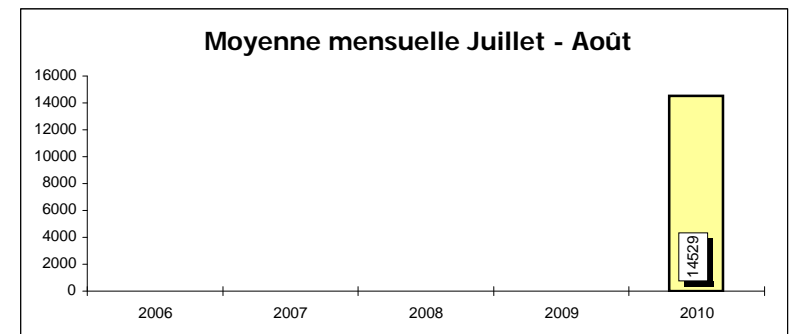


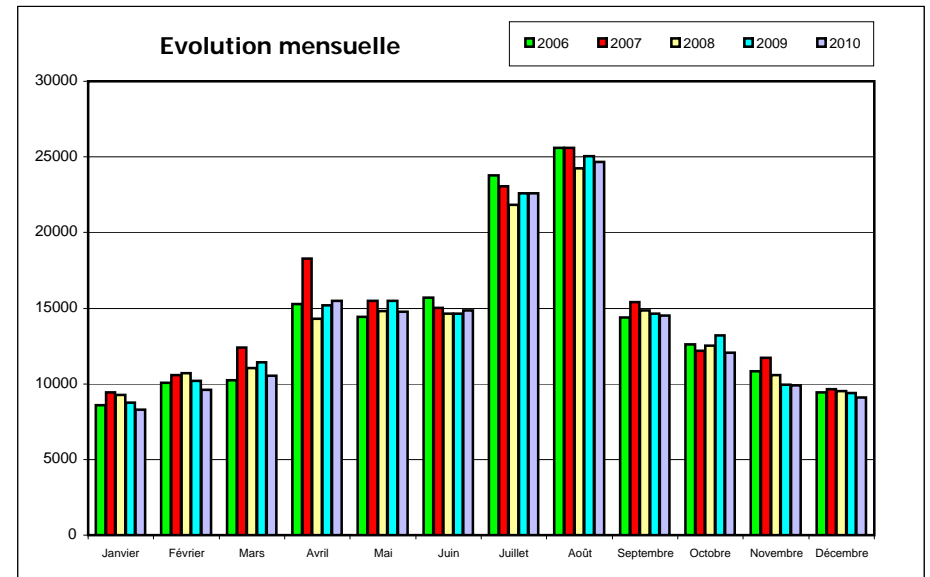
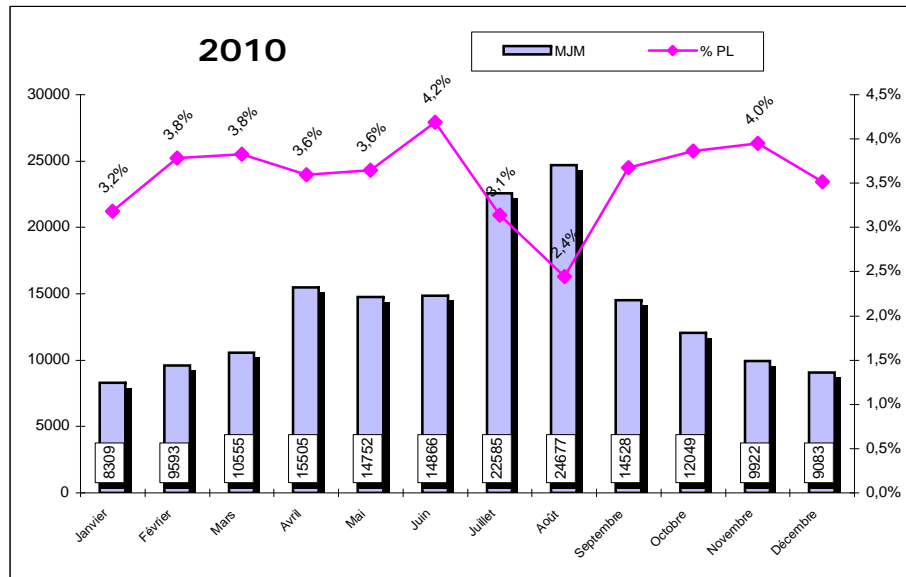
	2006	2007	2008	2009	2010
MJA					13384
%PL					*
Moy,été					14529
Moy,hiver					12693

\* panne compteur %PL

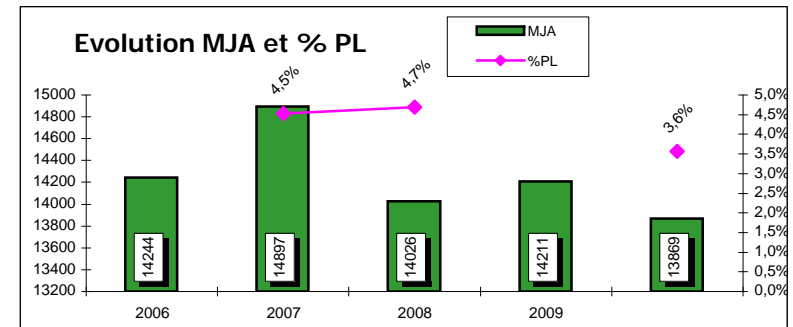


Mise en service fin 2009

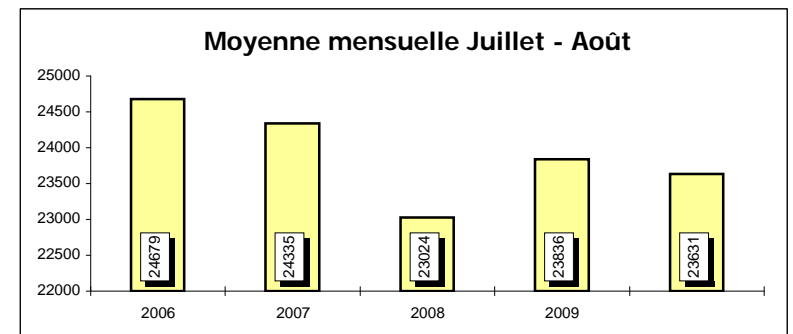




	2006		2007		2008		2009		2010	
	MJM	% PL	MJM	% PL	MJM	% PL	MJM	% PL	MJM	% PL
Janvier	8589		9445	*	9266	5,0%	8757	*	8309	3,2%
Février	10075		10558	*	10724	5,1%	10196	*	9593	3,8%
Mars	10223		12388	*	11045	4,9%	11434	*	10555	3,8%
Avril	15254		18260	4,2%	14316	5,1%	15207	*	15505	3,6%
Mai	14433		15488	4,9%	14813	4,8%	15468	*	14752	3,6%
Juin	15702		15002	5,3%	14627	5,6%	14633	*	14866	4,2%
Juillet	23765		23078	4,1%	21820	4,1%	22616	*	22585	3,1%
Août	25592		25592	3,1%	24227	3,1%	25055	*	24677	2,4%
Septembre	14400		15403	4,7%	14839	*	14652	*	14528	3,7%
Octobre	12611		12182	5,5%	12508	*	13212	*	12049	3,9%
Novembre	10840		11705	4,7%	10597	4,5%	9924	*	9922	4,0%
Décembre	9447		9661	4,2%	9530	*	9380	*	9083	3,5%



	2006	2007	2008	2009	2010
MJA	14244	14897	14026	14211	13869
%PL		4,5%	4,7%		3,6%
Moy,été	24679	24335	23024	23836	23631
Moy,hiver	10298	10990	10612	10484	9919



\* panne compteur