

FICHE D'INFORMATION DE TRAVAUX

Route départementale N°316

Sondages géotechniques
et réalisation d'un enduit de surface

Commune de Larmor-Baden

Juin 2024

Objet de l'opération

Dans le cadre du diagnostic nécessaire à l'étude et au suivi de la digue de Pen en Toul, Golfe Morbihan Vannes Agglomération va lancer une campagne de sondages géotechniques de la digue et le Département va, à la suite de cette intervention, en profiter pour réaliser un enduit de surface afin de rénover la couche de roulement de la RD 316 sur laquelle des fissures sont apparentes.

Ces travaux permettront d'imperméabiliser la chaussée et ainsi pérenniser la structure de la chaussée et de la digue, afin de limiter les infiltrations d'eau, ainsi qu'améliorer les conditions de sécurité des usagers.

Plan de situation



Désignation des intervenants

Maîtrise d'ouvrage : Golfe Morbihan Vannes Agglomération

Intervenant : Céréma

Les sondages géotechniques sont intégralement pris en charge par G.M.V.A.

Maîtrise d'ouvrage : Département du Morbihan

Maîtrise d'œuvre : Direction des routes et de l'aménagement

(Suivi chantier : ATD Sud Est – SERD de Vannes/Saint-Avé pour l'ensuit de surface)

Montant de l'opération : 1 740 € TTC

Les travaux de mise en œuvre de l'enduit de surface seront réalisés par l'entreprise CHARIER TP.

Les travaux sont intégralement pris en charge par le département du Morbihan.

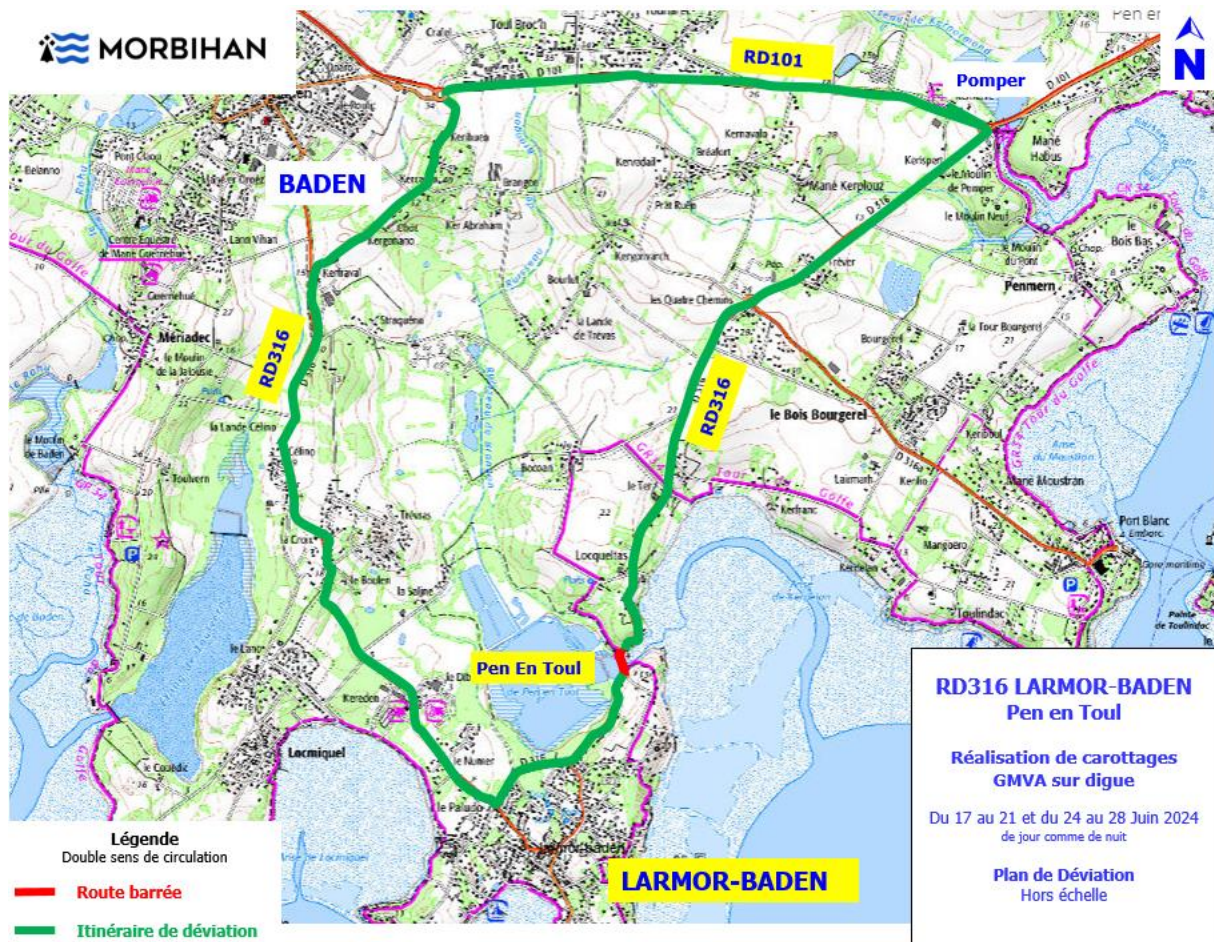
Organisation des travaux

Les interventions sont programmées suivant les phases suivantes :

- Du 17 au 21 et du 24 au 27 juin : Sondages géotechniques
- Le 28 juin : Mise en œuvre de l'enduit de surface

Information et déviations durant les travaux de réparation

Les interventions seront réalisées de jour sous déviation dans les périodes décrites ci-dessus et nécessiteront la mise en place d'un itinéraire de déviation qui sera maintenu **également la nuit** suivant le principe ci-dessous :



Itinéraires des déviations :

La circulation et les accès de part et d'autre de la digue seront assurés depuis les itinéraires de déviation mis en place, et la circulation sur la digue sera rétablie le week-end des 22 et 23 juin.

Modalités de transport collectif en liaison avec les autorités organisatrices de transports

Les services de transport ont été informés des contraintes et modalités de circulation à prendre en compte durant la période des travaux.



**Le conseil départemental attire l'attention de l'ensemble des usagers :
Restez vigilant et respectez les agents qui interviennent sur les chantiers
dans le but d'améliorer les conditions de circulation.**

Contacts

Maîtrise d'ouvrage : Conseil départemental du Morbihan

Maîtrise d'œuvre : Direction des routes et de l'aménagement

Contact avec les élus ou la presse :

Sarah LE BORGNE (cabinet) 02 97 54 82 11 – email : sarah.leborgne@morbihan.fr

Xavier DOMANIECKI (directeur DRA) : 02 97 54 83 60 – email : xavier.domaniecki@morbihan.fr

Contacts pour tous les usagers, riverains ou associations :

Message par courrier à M. le Président du conseil départemental

Ou voie électronique dans la rubrique:

<https://www.morbihan.fr/contactez-nous/> ou par mail :

[**routes@morbihan.fr**](mailto:routes@morbihan.fr)

Merci d'éviter d'adresser un mail sur une boîte personnelle, car il n'y aura pas de réponse compte-tenu du nombre important de messages.