

Elargissement et sécurisation de la chaussée

Commune de PLUMERGAT et de GRAND-CHAMP

SEPTEMBRE 2022



DIRECTION DES ROUTES
ET DE L'AMÉNAGEMENT
Agence Technique
Départementale Sud-Ouest

Objet de l'opération

Dans le cadre du programme pluriannuel d'investissement routier, le département du Morbihan a décidé la réalisation de l'aménagement de la route départementale n°133 du PR 29+530 à 32+800, entre Plumergat et le village de Corn Er Arat sur la commune de Grand-Champ.

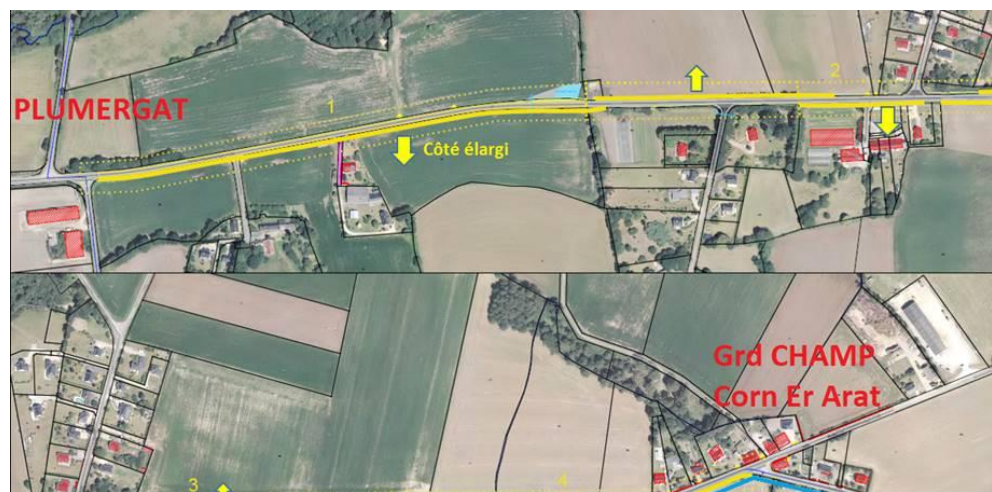
Les travaux qui consistent à élargir la chaussée et les accotements, contribueront à l'amélioration des conditions de circulation, sur 1,7 km. Le profil en travers futur sera de deux voies de 3 m avec une bande dérasée multifonctionnelle de 1 m (permettant les dépassements des engins agricoles) de part et d'autre.

La sécurisation des cheminements piétons en amont et en traverse du village de Corn Er Arat, sera également réalisée dans le cadre de ces travaux avec la formalisation d'écluses de chaque côté de la RD133 et de la RD308

Plan de situation

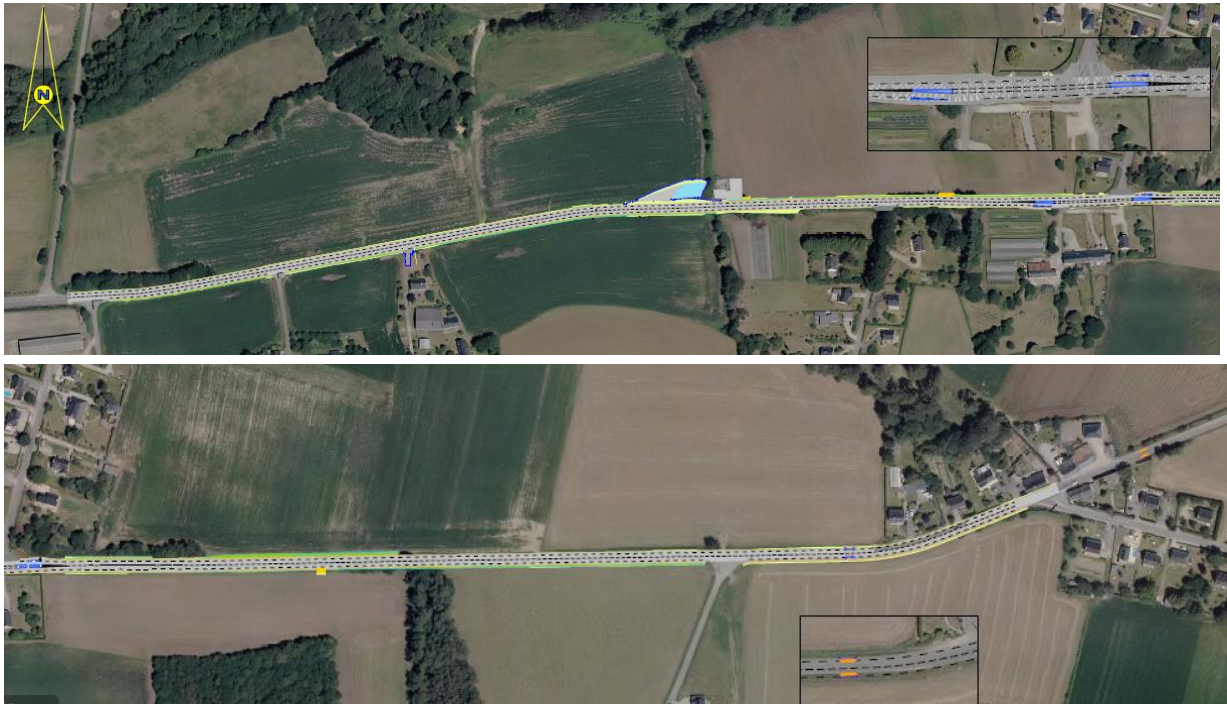


Plan synthétique des travaux

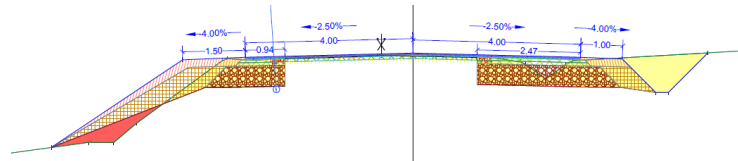


Plans détaillés

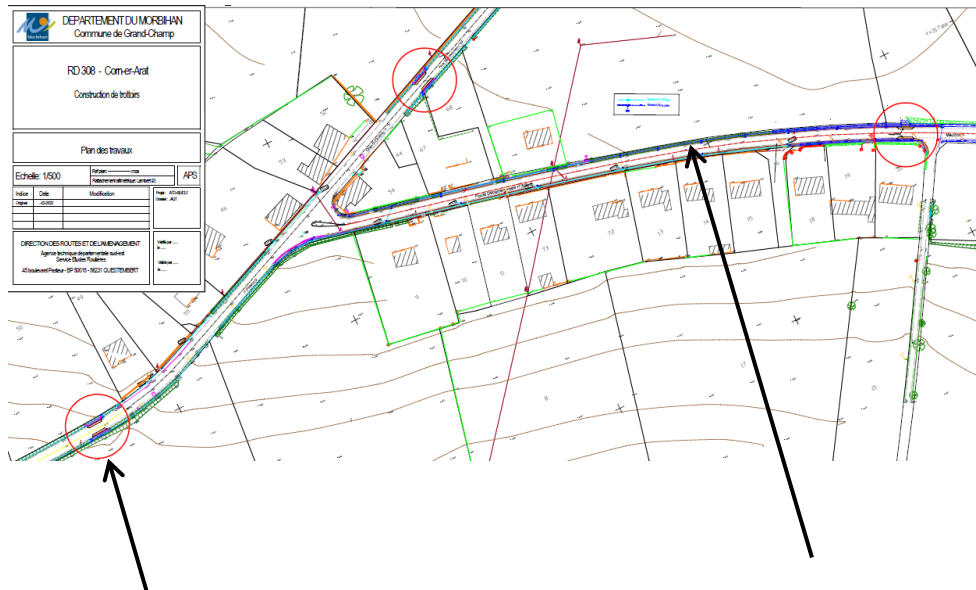
Vue en plan – section courante



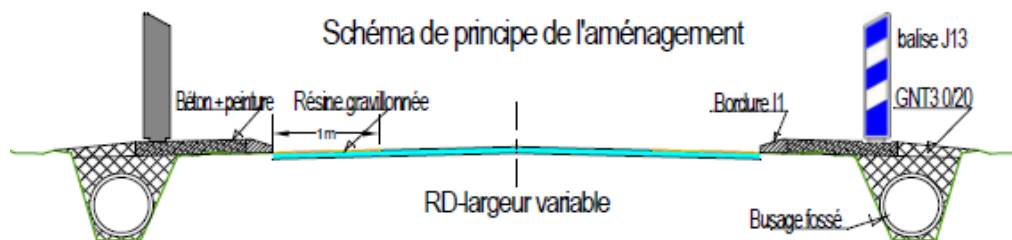
Profil en travers type



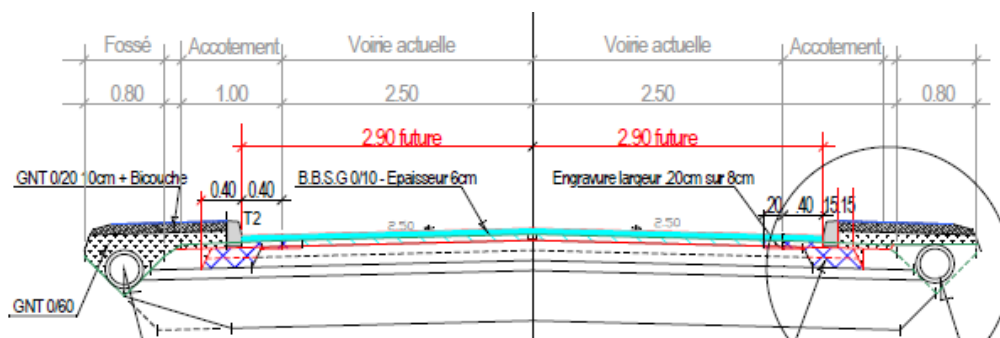
Aménagement en traversée de Corn Er Arat



Chicane d'entrée au niveau de Corn er arat (Grand Champ)



Profil en travers de la section aménagée avec trottoir sur la RD308



Désignation des intervenants

Maître d'ouvrage : Département du Morbihan

Maître d'œuvre : Direction des Routes et de l'Aménagement (DRA/ATD sud-ouest)

Entreprise : Pigeon Bretagne Sud

Montant de l'opération : 1 100 000 € TTC

Organisation des travaux

- La durée prévisionnelle des travaux est de 3 mois.
- Les travaux sont programmés à compter du 19 septembre 2022

Information et déviation durant les travaux

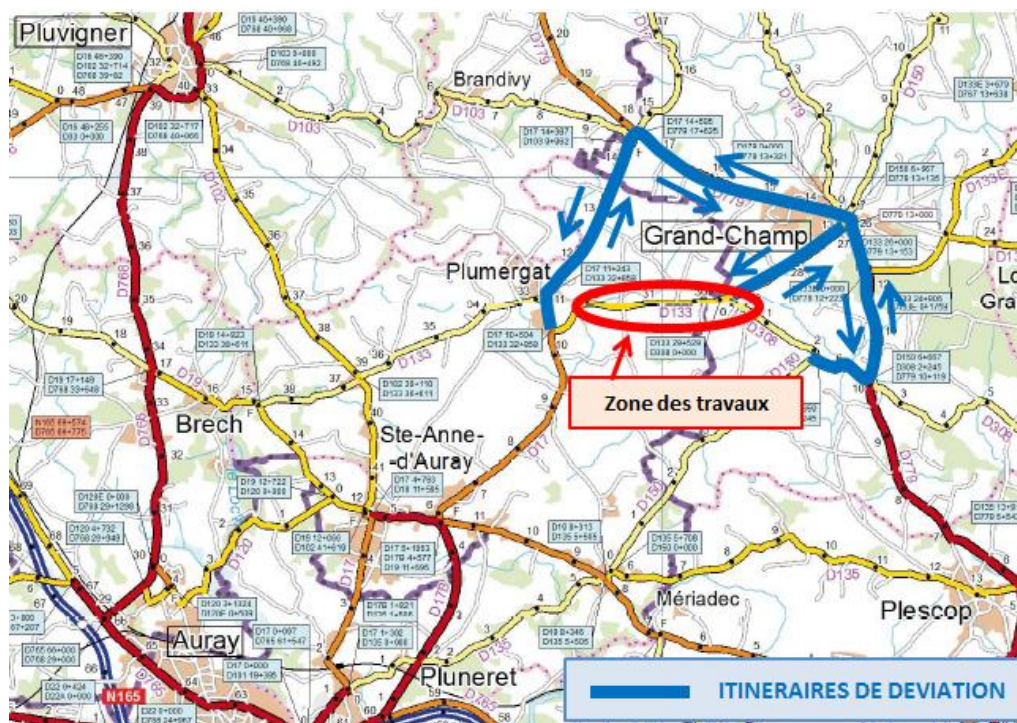
Les travaux nécessiteront la fermeture à la circulation de la RD 133 pendant toute la durée du chantier et celle de la RD 308 selon l'avancement des travaux.

Une première fiche d'information des travaux générale est publiée et sera mise à jour périodiquement avec le planning de l'entreprise, notamment pour avertir des conditions de circulation et de déviation.

La région se chargera de communiquer auprès des parents d'élèves pour le ramassage scolaire des différents quartiers d'habitation sur la commune de Plumergat et de Grand Champ.

Les dispositions relatives aux déviations ont été mises en place en collaboration avec les deux communes.

Une déviation sera mise en place selon les itinéraires indiqués sur le plan ci-dessous :



Les usagers, ainsi que les services de transports seront informés chaque semaine des contraintes de circulation, en fonction de l'avancement des différentes phases du chantier.

Les fiches d'information travaux seront publiées et à disposition sur le site internet du conseil départemental et les communes se chargent de les diffuser également sur leur site communal.

Une réunion publique d'information avait eu lieu en mairie de Plumergat le 28/07/2022



**Le conseil départemental attire l'attention de l'ensemble des usagers :
restez vigilant et respecter les agents qui interviennent sur
les chantiers**

Contacts

Maîtrise d'ouvrage : Conseil départemental du Morbihan

Maîtrise d'œuvre : Direction des routes et de l'aménagement

Contact avec les élus ou la presse :

Davy DANO (cabinet) : 02 97 54 80 02

Xavier DOMANIECKI (directeur DRA) : 02 97 54 83 60 – email : xavier.domaniecki@morbihan.fr

Contacts pour tous les usagers, riverains ou associations :

Message par courrier à M. le Président du conseil départemental

Ou voie électronique dans la rubrique:

<https://www.morbihan.fr/contactez-nous/> ou par mail :

routes@morbihan.fr

Merci d'éviter d'adresser un mail sur une boîte personnelle, car il n'y aura pas de réponse compte-tenu du nombre important de messages.