

FICHE D'INFORMATION DE TRAVAUX

Route départementale N° 1

Travaux de réparation et sécurisation du pont de Kervio

Commune de Plumelec

Juillet 2022



DIRECTION DES ROUTES
ET DE L'AMÉNAGEMENT

Agence Technique
Départementale Nord-Est

Service Grands Travaux
Neufs et Ouvrages d'Art

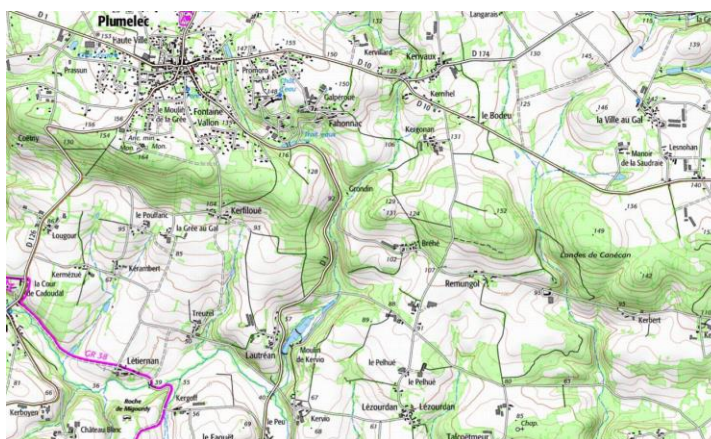
Objet de l'opération

Dans le cadre du suivi et de l'entretien du patrimoine ouvrages d'art départementaux 2022, le département du Morbihan va réaliser des travaux de réparation et de sécurisation du pont de Kervio permettant à la RD1 de franchir le cours d'eau « La Claie » sur la commune de Plumelec.

Les travaux portent sur :

- travaux préparatoires: débroussaillage, abattage et dessouchage d'arbres, démolition de chaussée, terrassement divers,
- travaux de maçonneries: mise en place de batardeaux, fourniture et pose de canalisation en diamètre 1000, nettoyage et rejointoiement de maçonneries, création de quart de cône en enrochements liaisonnés avec escaliers et descente d'eau, reprise des affouillements (coffrage, forage et scellement d'armatures, béton),
- travaux de superstructures: mise en œuvre d'une étanchéité de type TERANAP TP431, réalisation de tranchée drainante, longrine en béton armé pour mise en œuvre d'un nouveau DRR.

Plan de situation



Désignation des intervenants

Maîtrise d'ouvrage : Département du Morbihan

Maîtrise d'œuvre : Direction des Routes et de l'aménagement – SGTNOA

Entreprise : EUROVIA Béton

Montant de l'opération : 195 074,82 € TTC

Vue d'ensemble de l'ouvrage



Organisation des travaux

Les travaux démarreront le 11 juillet 2021, pour une durée prévisionnelle de 2 mois et deux semaines environ.

Les travaux sont confiés par le département à l'entreprise EUROVIA Béton.

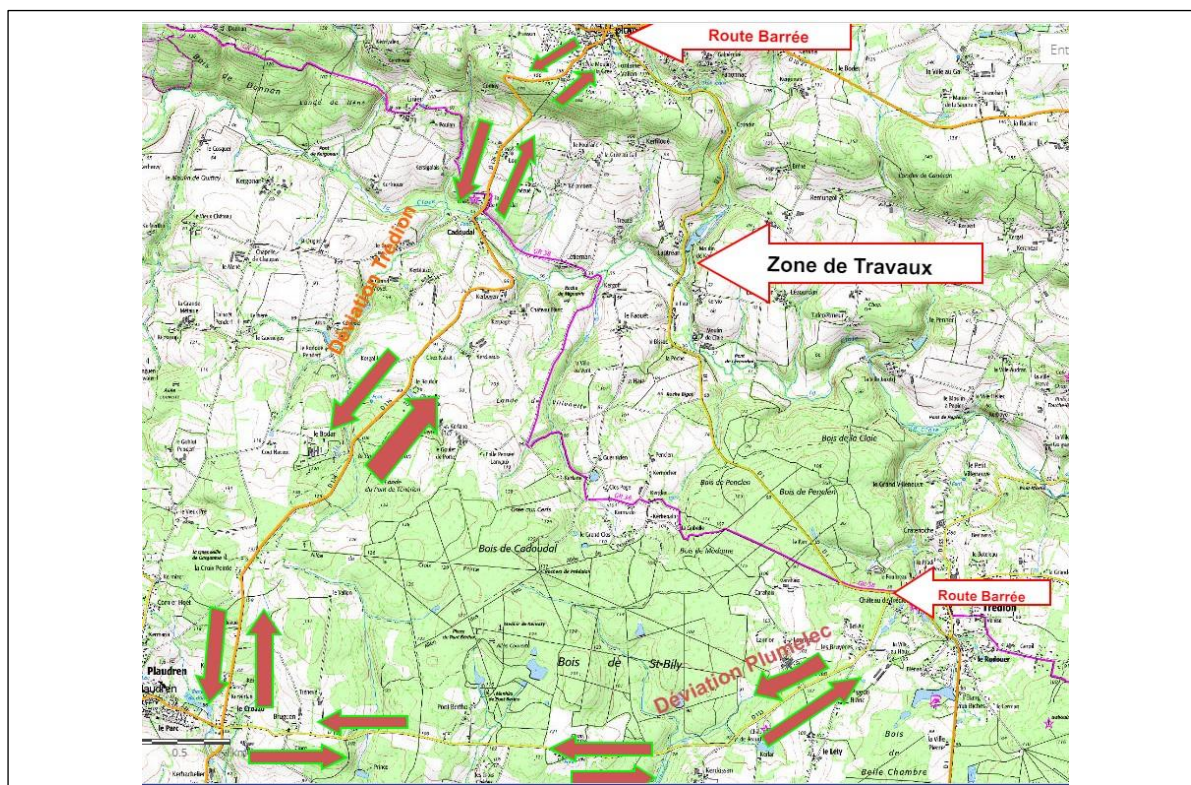
L'ensemble des études de conception, la maîtrise d'œuvre et la gestion de l'exploitation du chantier sont assurés par les services techniques départementaux (DRA-SGTNOA et DRA ATD NE).

Information et déviations durant les travaux

Du 11 juillet au 19 août 2022, les travaux de maçonneries, les travaux en rivière nécessiteront la mise en place d'un alternat.

Du 22 août au 30 septembre 2022, les travaux porteront sur les superstructures de l'ouvrage et nécessiteront une coupure complète de circulation de la RD 1.

Plan de la déviation :



- Pendant la durée de l'interdiction, la circulation sera déviée comme suit :

- Sens Plumelec vers Trédion : par la RD 126 puis la RD 133

- Sens Trédion vers Plumelec : Sens inverse

- L'accès des services de secours et d'incendie ainsi que des riverains sera maintenu pendant la durée du chantier.

Communication

La fiche d'information travaux sera mise à jour périodiquement si nécessaire et sera publiée afin de prévenir des éventuelles contraintes de chantier à la circulation.



Le conseil départemental attire l'attention de l'ensemble des usagers : restez vigilant et respecter les agents qui interviennent sur les chantiers dans le but d'améliorer les conditions de circulation.

Contacts

Maîtrise d'ouvrage délégué : Conseil Départemental du Morbihan

Maîtrise d'œuvre : Direction des routes et de l'aménagement

Contact avec les élus ou la presse pour les déviations sur RD :

Davy DANO (cabinet) : 02 97 54 80 02

Xavier DOMANIECKI (directeur DRA) : 02 97 54 83 60 – email : xavier.domaniecki@morbihan.fr

Contacts pour tous les usagers, riverains ou associations :

Message par courrier à M. le Président du conseil départemental

Ou voie électronique dans la rubrique:

<https://www.morbihan.fr/contactez-nous/> ou par mail :

routes@morbihan.fr

Merci d'éviter d'adresser un mail sur une boîte personnelle, car il n'y aura pas de réponse compte-tenu du nombre important de messages.