



DIRECTION DES ROUTES
ET DE L'AMÉNAGEMENT
Service Grands Travaux
Neufs et Ouvrages d'Arts

Objet de l'opération

Dans le cadre de la modernisation du réseau routier, le département du Morbihan a décidé de créer une voie de contournement pour supprimer le point noir de la circulation que constitue la traversée du centre de Guidel. Cette voie d'évitement située à l'est permettra de reporter le trafic de transit hors agglomération.

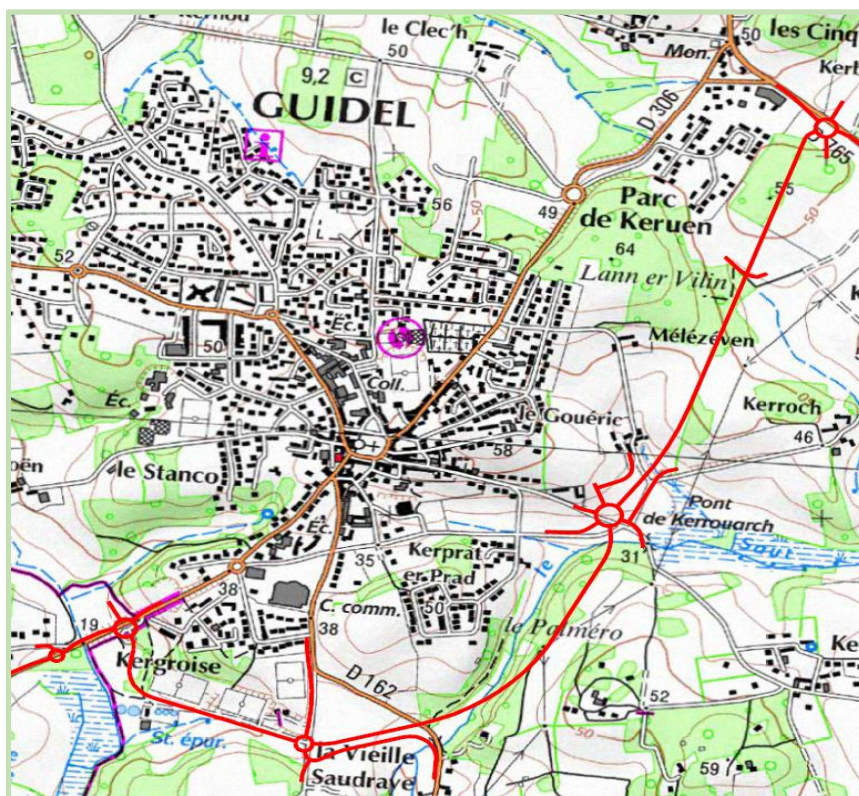
Les principaux objectifs sont :

- Améliorer les conditions de circulation offertes aux usagers,
- Faciliter l'accès aux plages,
- Soulager la voirie urbaine (assurer la sécurité routière et réduire les nuisances),
- Offrir une alternative en termes de déplacements doux.

Reprise du chantier dans le contexte COVID19

L'ensemble de la chaîne des intervenants (maître d'ouvrage, maître d'oeuvre, entreprises, coordonnateur sécurité) s'est mis d'accord sur une reprise du chantier, conformément au guide de l'OPPBT (Organisme professionnel de prévention du bâtiment et des travaux publics) sorti le 2 avril dernier et au processus défini permettant de vérifier que toutes les conditions sanitaires étaient remplies pour permettre une reprise de l'activité sur le site concerné.

Plan de situation



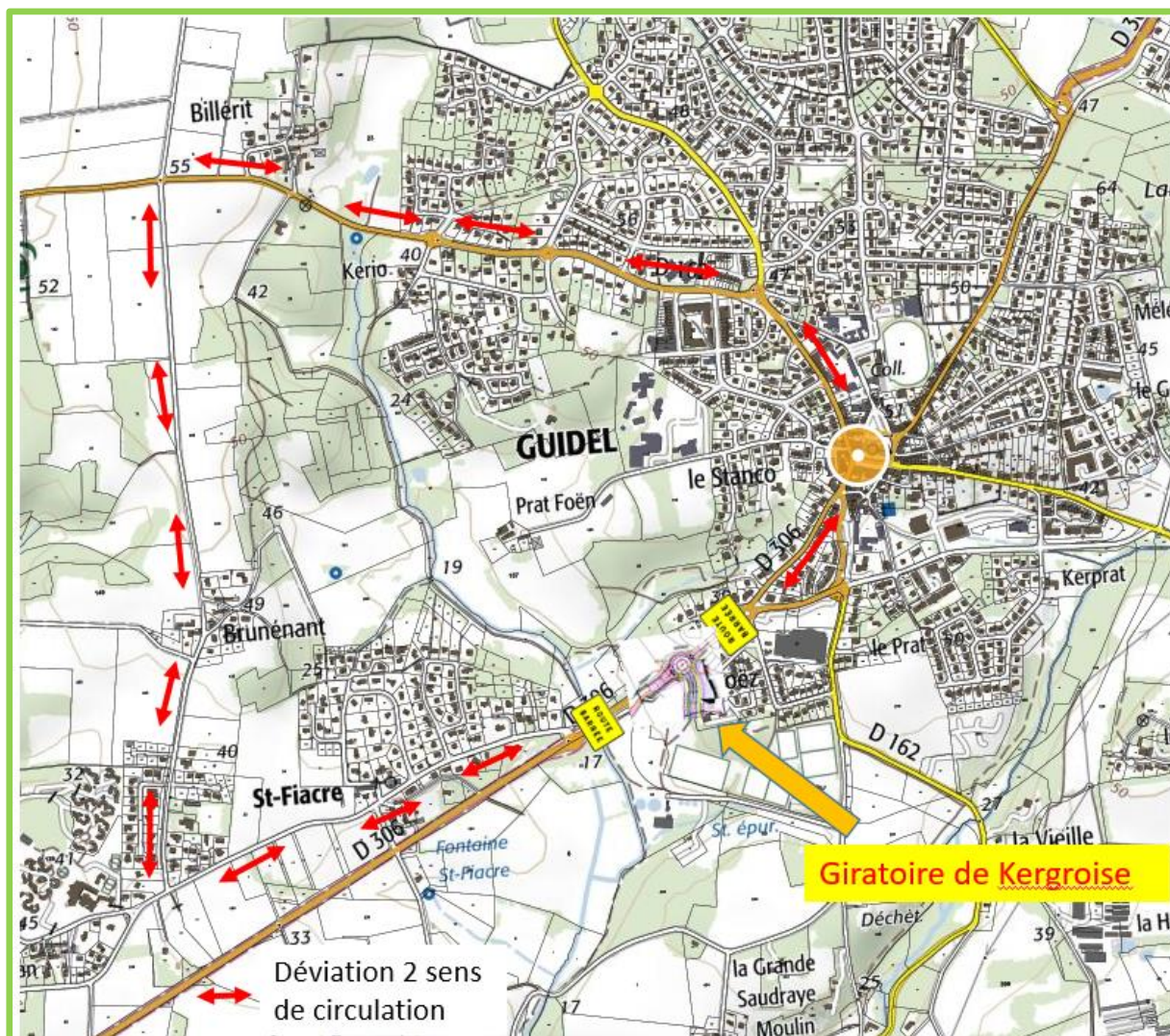
Information et restrictions de la circulation

1- Giratoire de Kergroise

Pour permettre la réalisation du giratoire de Kergroise, la RD306 sera barrée et déviée dans les 2 sens de circulation par la RD162, la VC de Brunémant et la Rue de Scubidant, comme sur le plan ci-dessous à compter du 28 avril 2020 et ceci pour une durée estimée à 3 jours

- ✓ L'arrêté de circulation nécessaire sera pris par la mairie de GUIDEL
- ✓ La mise en place des panneaux d'informations ainsi que le balisage de la déviation seront assurés par l'agence technique Sud-Ouest – SERD de Caudan

Plan de situation des déviations

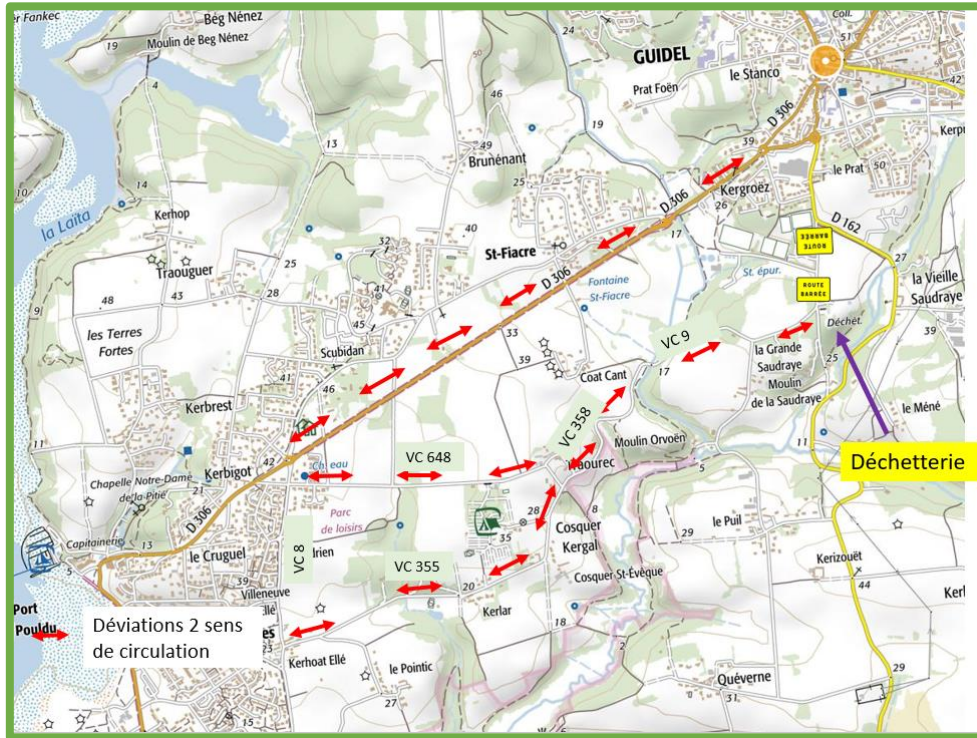


2- Giratoire de La Vieille Saudraye

Pour permettre la réalisation de la couche de roulement sur le giratoire de la vieille Saudraye ainsi que sur les voies adjacentes, la voie communale qui mène à la déchetterie ainsi que la RD162 seront fermées à la circulation à compter du 05 mai pour une durée estimée à 3 jours

- La voie communale menant à la déchetterie sera barrée et déviée dans les 2 sens de circulation par la RD306, les VC648, 358 et 9 comme sur le plan ci-dessous

Plan déviation VC de la déchetterie



- ✓ L'arrêté de circulation nécessaire pour barrer la voie communale de la déchetterie sera pris par la mairie de GUIDEL
 - ✓ La mise en place des panneaux d'informations ainsi que le balisage de la déviation seront assurés par l'agence technique Sud-Ouest – SERD de Caudan
- La RD162 sera barrée et déviée dans les 2 sens de circulation par la RD306, la RD152 et la RD162 comme sur le plan ci-dessous

Plan déviation RD162



- ✓ L'arrêté de circulation nécessaire pour barrer la RD162 sera pris par l'agence technique Sud-Ouest.
- ✓ La mise en place des panneaux d'informations ainsi que le balisage de la déviation seront assurés par l'agence technique Sud-Ouest – SERD de Caudan

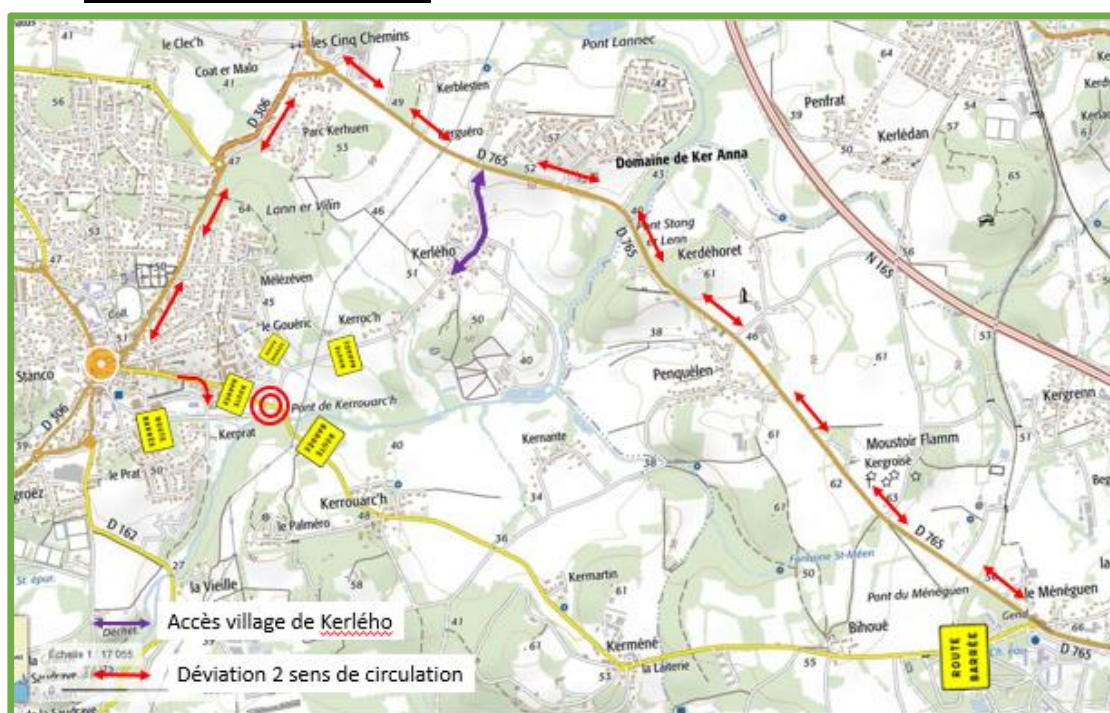
3- Giratoire du pont de Kerrouach

Pour permettre la réalisation de la couche de roulement du giratoire dit du « Pont de Kerrouach » les restrictions de circulation suivantes seront mises en place. Ceci à compter du 11 mai pour une durée estimée à 3 jours.

Le passage du bus scolaire sera autorisé sur le chantier. Il sera géré par l'entreprise présente sur site

- Rue du capitaine Quillien Nord: Sens montant barré. Le sens descendant sera maintenu jusqu'à la rue Pierre Marie Le DENTEC. La sortie se fera au niveau de la piscine.
- Les habitants du secteur du Gouéric, lotissement + village devront sortir par le NORD.
- L'accès au village de Kerlého se fera uniquement coté RD765 dans les 2 sens de circulation

Plan de situation des restrictions



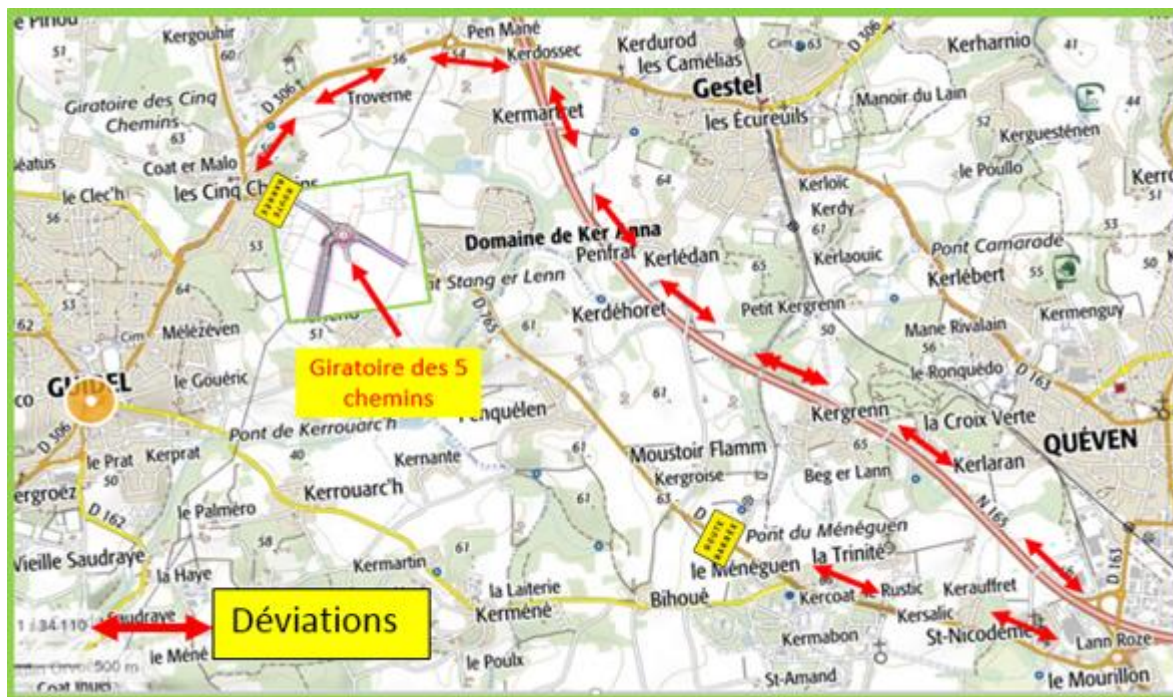
- ✓ L'arrêté de circulation nécessaire sera pris par la mairie de GUIDEL
- ✓ La mise en place des panneaux d'informations ainsi que le balisage de la déviation seront assurés par l'agence technique Sud-Ouest – SERD de Caudan

4- Giratoire des 5 chemins

Pour permettre la réalisation de la couche de roulement sur le giratoire des 5 chemins, la RD765 sera barrée **la nuit du 18 au 19 mai 2020**.

La voie sera barrée dans les 2 sens de circulation et déviée par la RD306, la RN165 et la RD163. Comme sur le plan ci-dessous

Plan déviation RD765



- ✓ L'arrêté de circulation nécessaire sera pris par l'agence technique Sud-Ouest
- ✓ La mise en place des panneaux d'informations ainsi que le balisage de la déviation seront assurés par l'agence technique Sud-Ouest – SERD de Caudan

P.S : Les dates sont communiquées sous réserve d'intempéries ou d'incident de chantier.

Contacts

Maîtrise d'ouvrage : Conseil départemental du Morbihan

Maîtrise d'œuvre : Direction des routes et de l'Aménagement

Contact avec les élus ou la presse :

Davy DANO (cabinet) : 02 97 54 80 02

Xavier DOMANIECKI (directeur) : 02 97 54 83 60 - email : xavier.domaniecki@morbihan.fr

Contacts pour tous les usagers, riverains ou associations :

Message par courrier à M. le Président du conseil départemental

Ou voie électronique dans la rubrique:

<https://www.morbihan.fr/contactez-nous/> ou par mail :

routes@morbihan.fr

Merci d'éviter d'adresser un mail sur une boîte personnelle, car il n'y aura pas de réponse compte-tenu du nombre important de messages.



Le conseil départemental attire l'attention de l'ensemble des usagers : restez vigilant et respecter les agents qui interviennent sur les chantiers dans le but d'améliorer les conditions de circulation.