



# Que fait le Département du Morbihan pour L'INSERTION?

## EN BREF

Chef de file de l'action sociale, le Département est responsable de la mise en œuvre du rSa (revenu de solidarité active) et de la politique d'insertion sociale et professionnelle

Le Département du Morbihan consacre près de 60% de son budget de fonctionnement aux solidarités, à l'action sociale et à la santé, dont environ 30% à l'insertion et l'emploi

## COMPÉTENCES OBLIGATOIRES...



### RSA

**FINANCER ET ORGANISER** l'accès au rSa en lien avec la Caisse d'allocations familiales, la Mutualité Sociale Agricole et les Centres Communaux d'Action Sociale. Le rSa est un revenu temporaire pour les personnes sans ressources, calculé en fonction de la composition familiale



### INSERTION

**ORGANISER** l'accompagnement social et socio-professionnel des bénéficiaires du rSa et de toutes les personnes en difficulté d'insertion pour les aider à améliorer leur situation (accès à l'emploi, au logement, à la santé...)



### FONDS SOCIAL EUROPÉEN

**LE DÉPARTEMENT GÈRE** (en plus de ses fonds propres) des crédits européens pour favoriser l'insertion et lutter contre la pauvreté (participation financière aux ateliers et chantiers d'insertion...)

## LES + DU 56



### ACCUEIL

Accueil personnalisé des bénéficiaires du rSa sur des « Plateformes » pour une présentation du rSa et des possibilités d'accompagnement proposées



### PARRAINAGE

Coaching des demandeurs d'emploi par des entreprises du territoire pour accompagner, dynamiser et favoriser leur retour à la vie active



### ACCOMPAGNEMENT GLOBAL

Accompagnement conjoint des bénéficiaires par le Département et Pôle emploi pour résoudre des difficultés sociales (désendettement, logement...) et aider le retour à l'emploi



### SUR-MESURE

Proposition d'outils adaptés pour faciliter l'insertion : bilans de compétence, chantiers d'insertion, accès à la mobilité (prêts de scooter, aide au permis...), actions sociales et de santé...



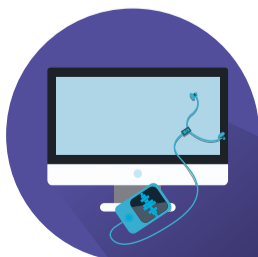
### PARTICIPATION

Possibilité pour les bénéficiaires du rSa de participer aux décisions les concernant, aux côtés des élus, dans différentes instances (équipes consultatives...)



### PROXIMITÉ

5 unités territoriales d'insertion :  
**PONTIVY,  
PLOËRMEL,  
AURAY,  
LORIENT,  
VANNES**



### NUMÉRIQUE

Développement d'un réseau d'intervenants pour faciliter l'accès de tous aux services numériques, en partenariat avec les acteurs nationaux et locaux (CAF, CPAM, MSA, Pôle emploi, CCAS, associations...)

et 40 lieux d'accueil répartis sur tout le territoire pour permettre aux personnes concernées d'entrer facilement en contact avec des conseillers en insertion ou des assistants de service social, et désigner un référent personnel