

## FICHE D'INFORMATION DE TRAVAUX

Route départementale N° 014

Travaux de rénovation du Pont sur l'Oust à Peillac  
Communes de Peillac et Les Fougerêts

Février 2025

### Objet de l'opération

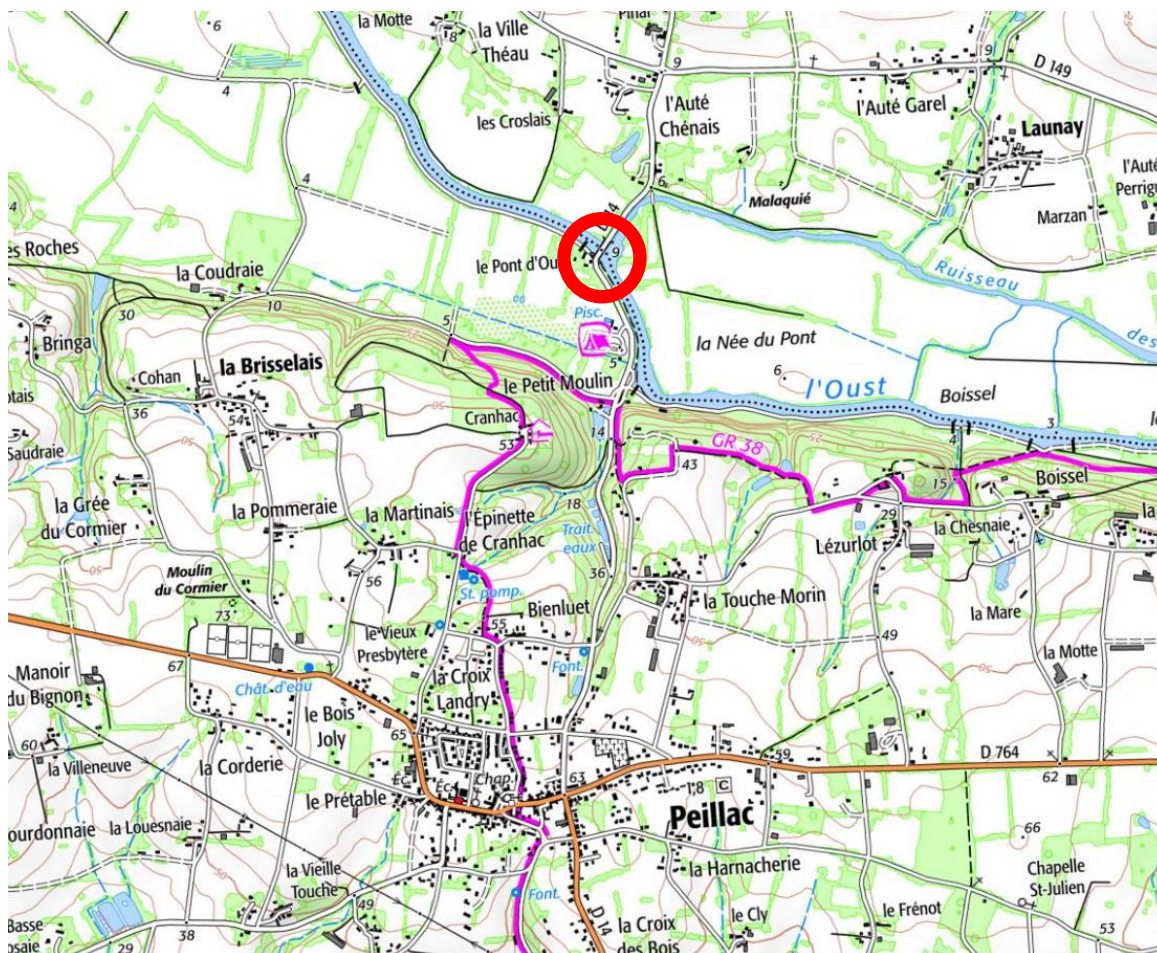
Dans la continuité des travaux de 2024, le Département va engager des travaux de l'ouvrage et de ses équipements qui doivent avoir lieu courant février 2025, sous réserve des intempéries.

Les travaux du Département du Morbihan portent sur :

- La mise en œuvre de glissière béton et d'atténuateurs de choc
- La mise en œuvre d'un caniveau asphalté sur les bords de voirie

### Plans de situation





## Désignation des intervenants

<b>Maîtrise d'ouvrage :</b>	Département du Morbihan
<b>Maîtrise d'œuvre :</b>	Direction des Routes et de l'aménagement (Représentant Maîtrise d'œuvre chantier- SGTNOA - POA)
<b>Entreprises :</b>	CHARIER TP (Terrassements et Enrobés), AGILIS (Dispositifs de sécurité)
<b>Montant de l'opération :</b>	150 000 € TTC

## Contenu des travaux de réparation de l'ouvrage

Sur l'itinéraire de la Route Départementale n°014 (RD014), l'ouvrage d'art départemental, dit « Pont d'Oust », situé entre les communes de Peillac et Les Fougerêts, permet la continuité de circulations par le franchissement de la rivière l'Oust. Il est le seul point de communication en ces 2 communes.

Ce projet de rénovation de la superstructure de l'ouvrage et de ses abords s'inscrit dans le cadre de la politique d'entretien des ouvrages d'art du Département du Morbihan.

Ces travaux permettront la mise en sécurité des usagers de la route et la pérennisation de l'ouvrage.

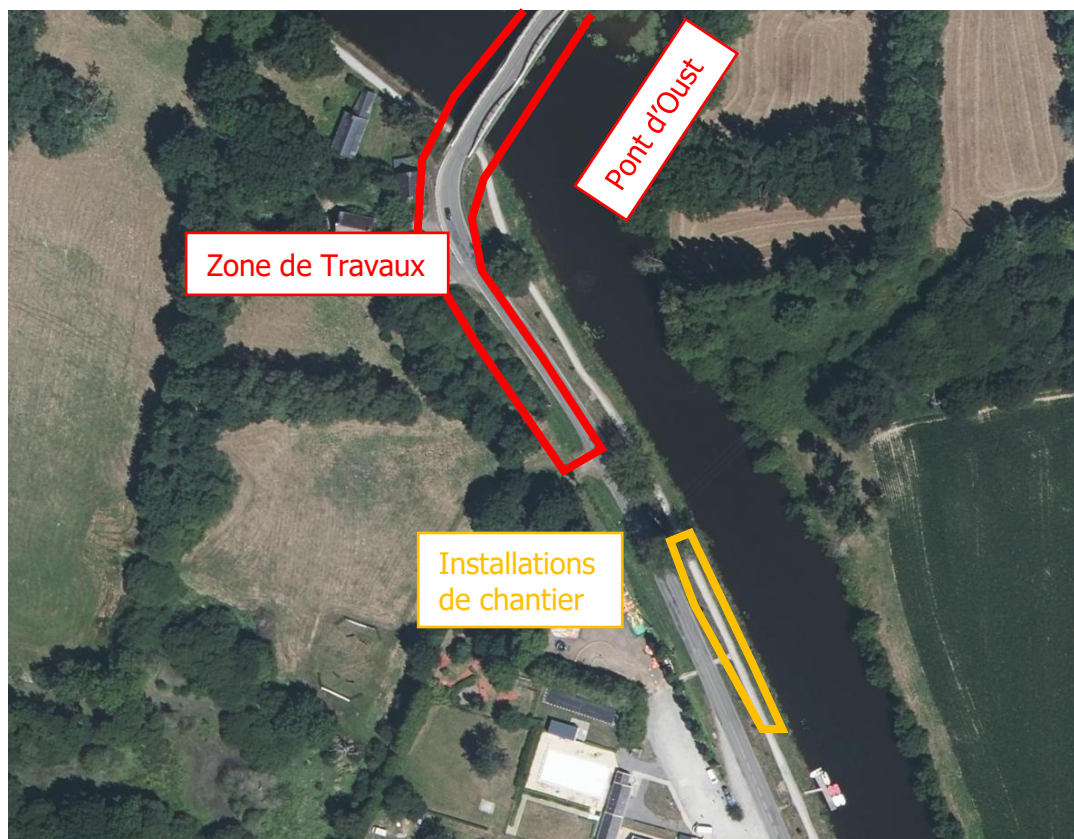
Les activités économiques hebdomadaires traditionnelles, les transports publics et scolaires, et les activités touristiques du secteur, notamment le camping et le restaurant à proximité dépendent très fortement du Pont d'Oust. Il convient donc de limiter au maximum les restrictions de circulations impactant le pont.



## Organisation des travaux de réparation de l'ouvrage

Le chantier va débuter le 10 Février 2025 sous réserve des intempéries ; la durée prévisionnelle du chantier est de 1 semaine.

Les installations de chantier pour les 4 semaines occuperont la Route départementale côté Peillac entre la zone de travaux et le camping (voir-dessous) :



Les travaux sont confiés par le Département aux entreprises CHARIER TP et AGILIS.

L'ensemble des études de conception, la maîtrise d'œuvre et la gestion de l'exploitation du chantier sont assurés par les services techniques départementaux (DRA-SGTNOA-POA et DRA ATD SE).

Les conditions d'exploitations de pendant la durée des travaux sont les suivantes :

Travaux réalisés en dehors du flux de circulation des Véhicules légers (VL) et Poids Lourds (PL)

**ATTENTION : ces travaux seront réalisés sous coupure complète de la Route départementale 14 (= ROUTE BARREE) du 10/02/2025 au 14/02/2025, de l'accès de la piscine côté Peillac au hameau du Pont d'Oust au Nord avec mise en place d'une déviation routière.**

## Information et déviations durant les travaux

### PLAN DE DEVIATION

Objet : Travaux sur l'ouvrage du Pont d'Oust



La gestion de l'exploitation de chantier sera assurée par le SERD de Questembert.



**Le conseil départemental attire l'attention de l'ensemble des usagers : Restez vigilant et respectez les agents qui interviennent sur les chantiers dans le but d'améliorer les conditions de circulation.**

### Contacts

**Maîtrise d'ouvrage :** Conseil départemental du Morbihan

**Maîtrise d'œuvre :** Direction des infrastructures et des mobilités

**Contact avec les élus ou la presse :**

Sarah LE BORGNE (cabinet) 02 97 54 82 11 – email : [sarah.leborgne@morbihan.fr](mailto:sarah.leborgne@morbihan.fr)

Xavier DOMANIECKI (directeur DIM) : 02 97 54 83 60 – email : [xavier.domaniecki@morbihan.fr](mailto:xavier.domaniecki@morbihan.fr)

### Contacts pour tous les usagers, riverains ou associations :

**Message par courrier à M. le Président du conseil départemental**

Ou voie électronique dans la rubrique:

<https://www.morbihan.fr/contactez-nous/> ou par mail :

[routes@morbihan.fr](mailto:routes@morbihan.fr)

Merci d'éviter d'adresser un mail sur une boîte personnelle, car il n'y aura pas de réponse compte-tenu du nombre important de messages.