

FICHE D'INFORMATION DE TRAVAUX

Route départementale N° 014

Travaux de rénovation du Pont sur l'Oust à Peillac

Communes de Peillac et Les Fougerêts

Octobre 2024

Objet de l'opération

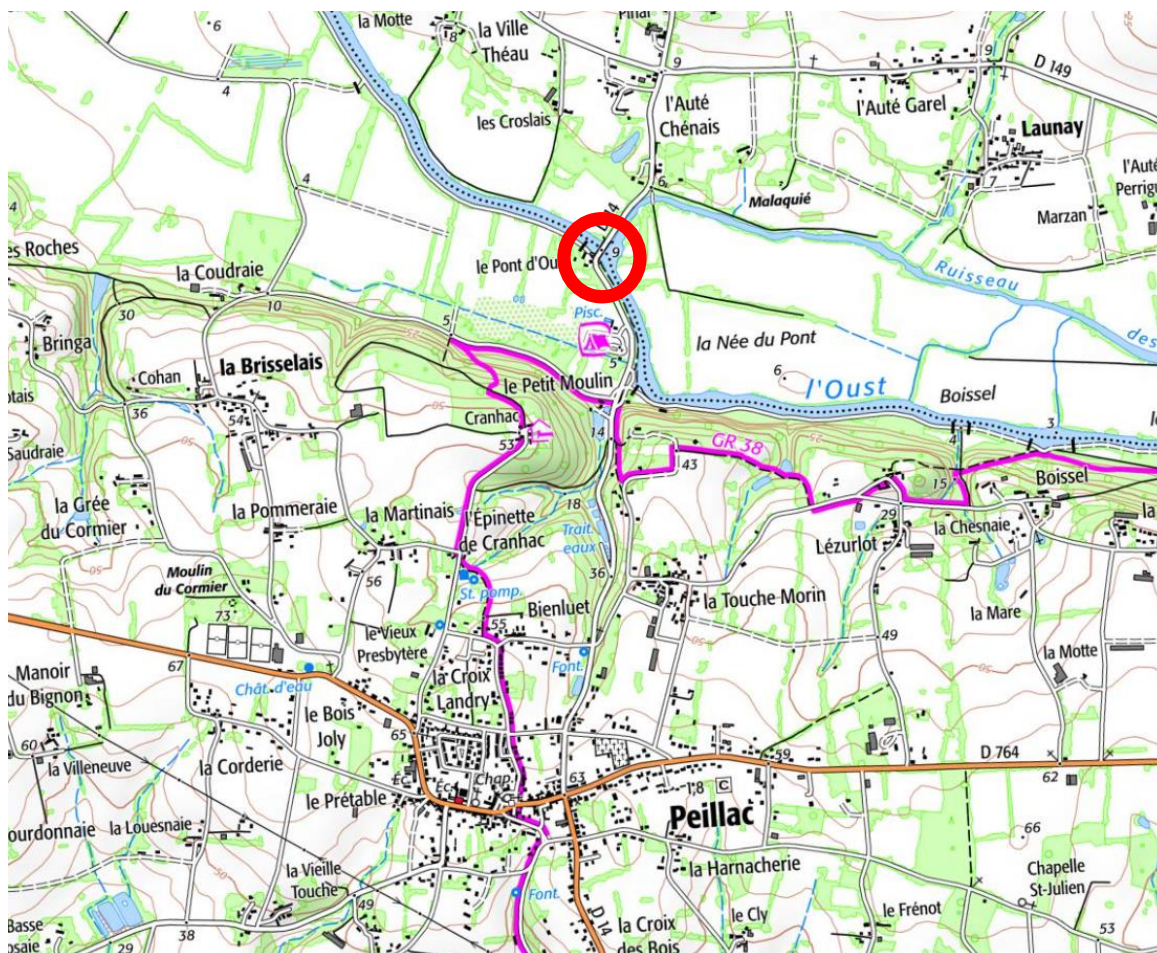
Le Département va engager des travaux de l'ouvrage et de ses équipements.

Les travaux du Département du Morbihan portent sur :

- La réalisation de purges de chaussée
- L'élargissement de la chaussée côté Peillac
- Le remplacement du tapis d'enrobé existant sur et aux abords du pont
- La mise en œuvre de joints de chaussée
- La mise en œuvre de glissière béton et d'atténuateurs de choc

Plans de situation





Désignation des intervenants

- Maîtrise d'ouvrage :** Département du Morbihan
Maîtrise d'œuvre : Direction des Routes et de l'aménagement
 (Représentant Maîtrise d'œuvre chantier- SGTNOA - POA)
Entreprises : CHARIER TP (Terrassements et Enrobés), FREYSSINET (Joints de chaussée), AGILIS (Dispositifs de sécurité)
Montant de l'opération : 150 000 € TTC

Contenu des travaux de réparation de l'ouvrage

Sur l'itinéraire de la Route Départementale n°014 (RD014), l'ouvrage d'art départemental, dit « Pont d'Oust », situé entre les communes de Peillac et Les Fougerêts, permet la continuité de circulations par le franchissement de la rivière l'Oust. Il est le seul point de communication en ces 2 communes.

Ce projet de rénovation de la superstructure de l'ouvrage et de ses abords s'inscrit dans le cadre de la politique d'entretien des ouvrages d'art du Département du Morbihan.

Ces travaux permettront la mise en sécurité des usagers de la route et la pérennisation de l'ouvrage.

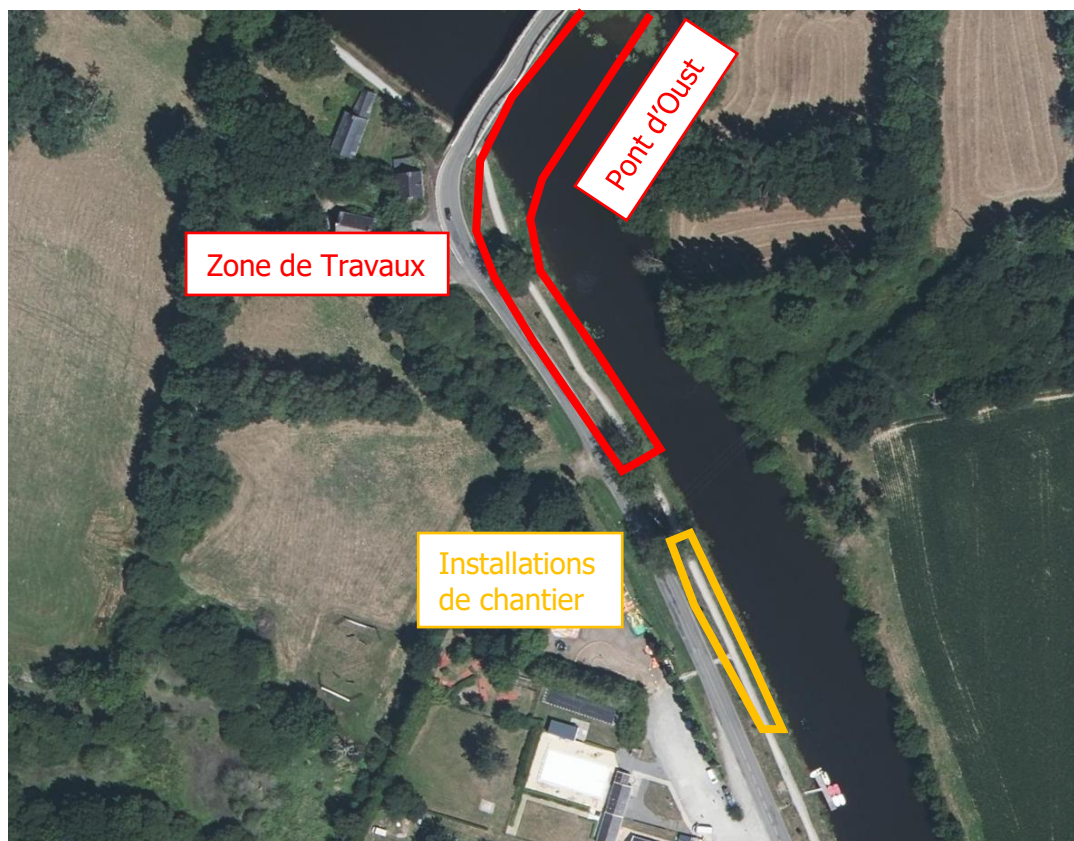
Les activités économiques hebdomadaires traditionnelles, les transports publics et scolaires, et les activités touristiques du secteur, notamment le camping et le restaurant à proximité dépendent très fortement du Pont d'Oust. Il convient donc de limiter au maximum les restrictions de circulations impactant le pont.

Organisation des travaux de réparation de l'ouvrage

Le chantier va débuter le 07 Octobre 2024; la durée prévisionnelle du chantier est de 4 semaines.

- Phase 1 : Installation de chantier, terrassements, structure de chaussée
- Phase 2 : Travaux d'enrobés
- Phase 3 : Travaux de glissières
- Phase 4 : Joints de chaussée

Les installations de chantier pour les 4 semaines occuperont la Route départementale côté Peillac entre la zone de travaux et le camping (voir-dessous) :



Les travaux sont confiés par le Département aux entreprises CHARIER TP, FREYSSINET et AGILIS.

L'ensemble des études de conception, la maîtrise d'œuvre et la gestion de l'exploitation du chantier sont assurés par les services techniques départementaux (DRA-SGTNOA-POA et DRA ATD SE).

Les conditions d'exploitations de pendant la durée des travaux sont les suivantes :

Travaux réalisés en dehors du flux de circulation des Véhicules légers (VL) et Poids Lourds (PL)

ATTENTION : ces travaux seront réalisés sous coupure complète de la Route départementale 14 (= ROUTE BARREE) du 07/10/2024 au 31/10/2024, de l'accès de la piscine côté Peillac au hameau du Pont d'Oust au Nord avec mise en place d'une déviation routière.

Information et déviations durant les travaux

PLAN DE DEVIATION

Objet : Travaux sur l'ouvrage du Pont d'Oust



La gestion de l'exploitation de chantier sera assurée par le SERD de Questembert.



**Le conseil départemental attire l'attention de l'ensemble des usagers :
Restez vigilant et respectez les agents qui interviennent sur les chantiers
dans le but d'améliorer les conditions de circulation.**

Contacts

Maîtrise d'ouvrage : Conseil départemental du Morbihan

Maîtrise d'œuvre : Direction des routes et de l'aménagement

Contact avec les élus ou la presse :

Sarah LE BORGNE (cabinet) 02 97 54 82 11 – email : sarah.leborgne@morbihan.fr

Xavier DOMANIECKI (directeur DRA) : 02 97 54 83 60 – email : xavier.domaniecki@morbihan.fr

Contacts pour tous les usagers, riverains ou associations :

Message par courrier à M. le Président du conseil départemental

Ou voie électronique dans la rubrique:

<https://www.morbihan.fr/contactez-nous/> ou par mail :

routes@morbihan.fr

Merci d'éviter d'adresser un mail sur une boîte personnelle, car il n'y aura pas de réponse compte-tenu du nombre important de messages.